

03-02-2023

Netwerk Uilenbescherming Brabant.

 natuur dichtbij huis
Brabants Landschap
Coördinatiepunt Landschapsbeheer



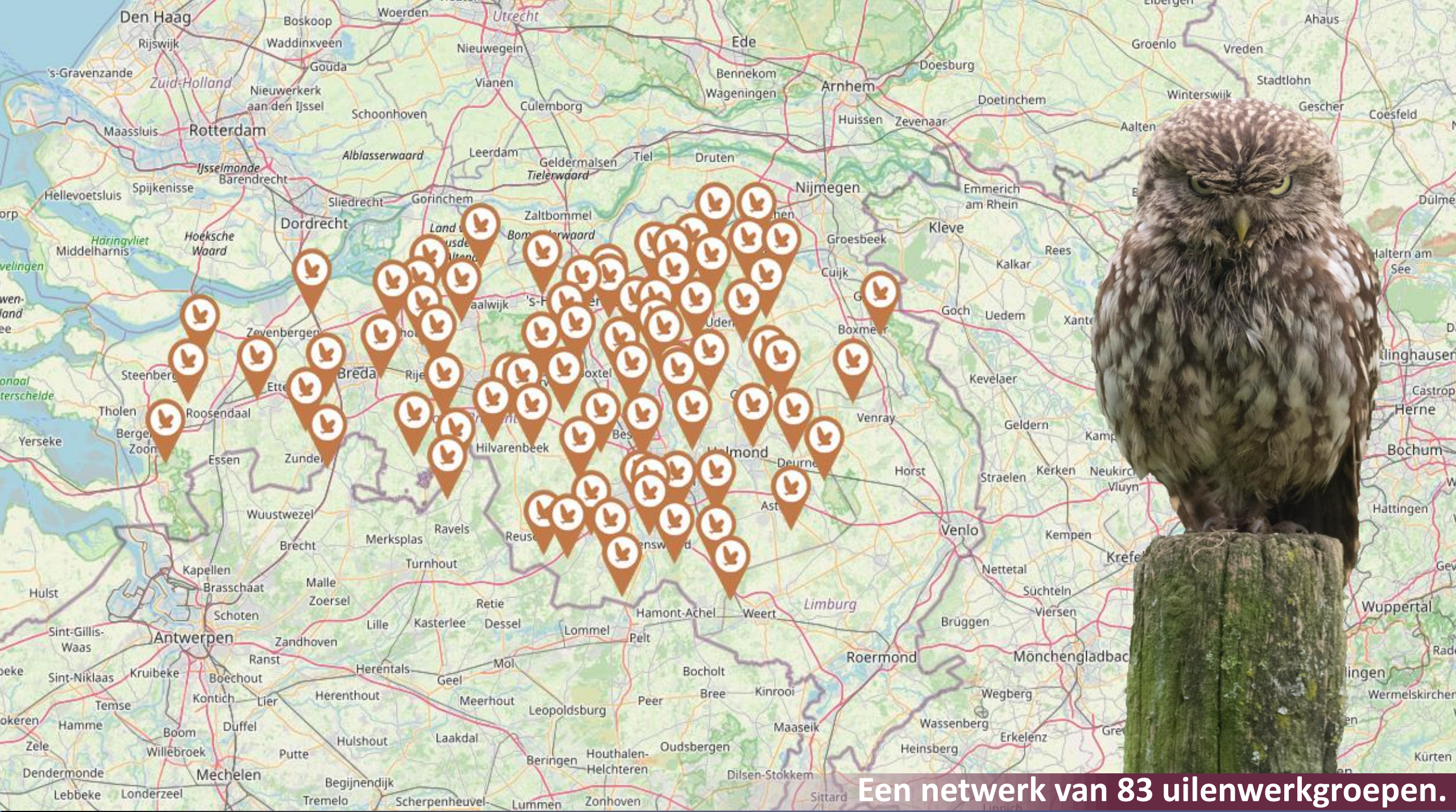
Marco Renes

*Veldmedewerker soortenbescherming
Coördinatiepunt Landschapsbeheer*



 *natuur dichtbij huis*
Brabants Landschap
Coördinatiepunt Landschapsbeheer

De Uilenbescherming wordt door Brabants Landschap gecoördineerd sinds 2003.



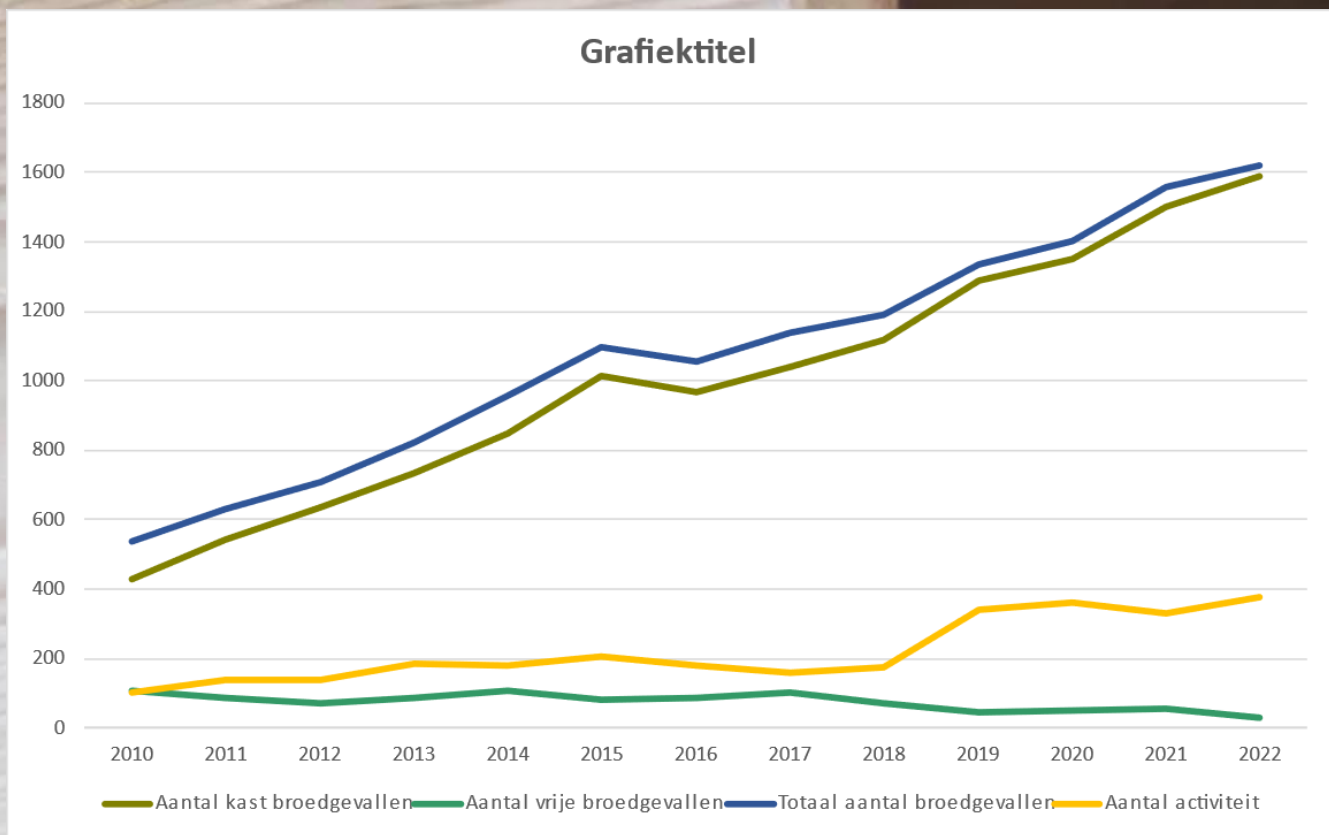
Een netwerk van 83 uilenwerkgroepen.



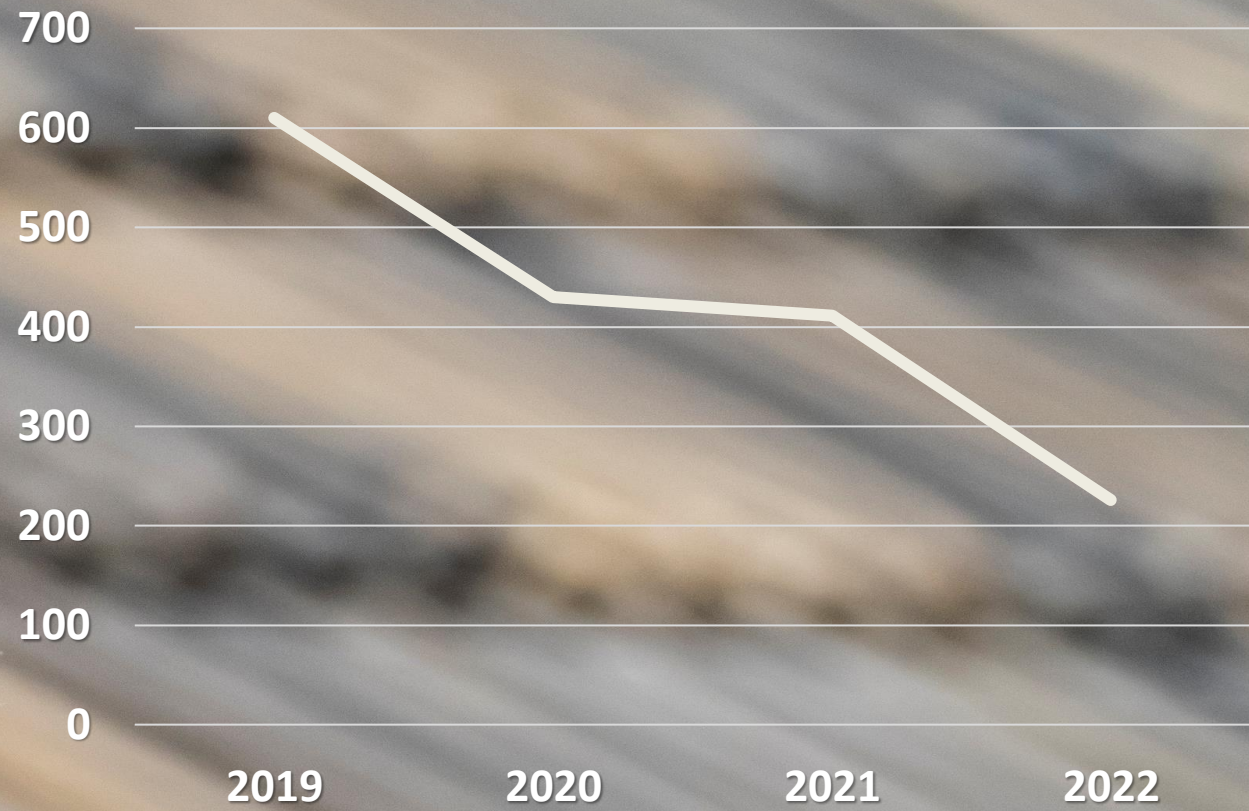
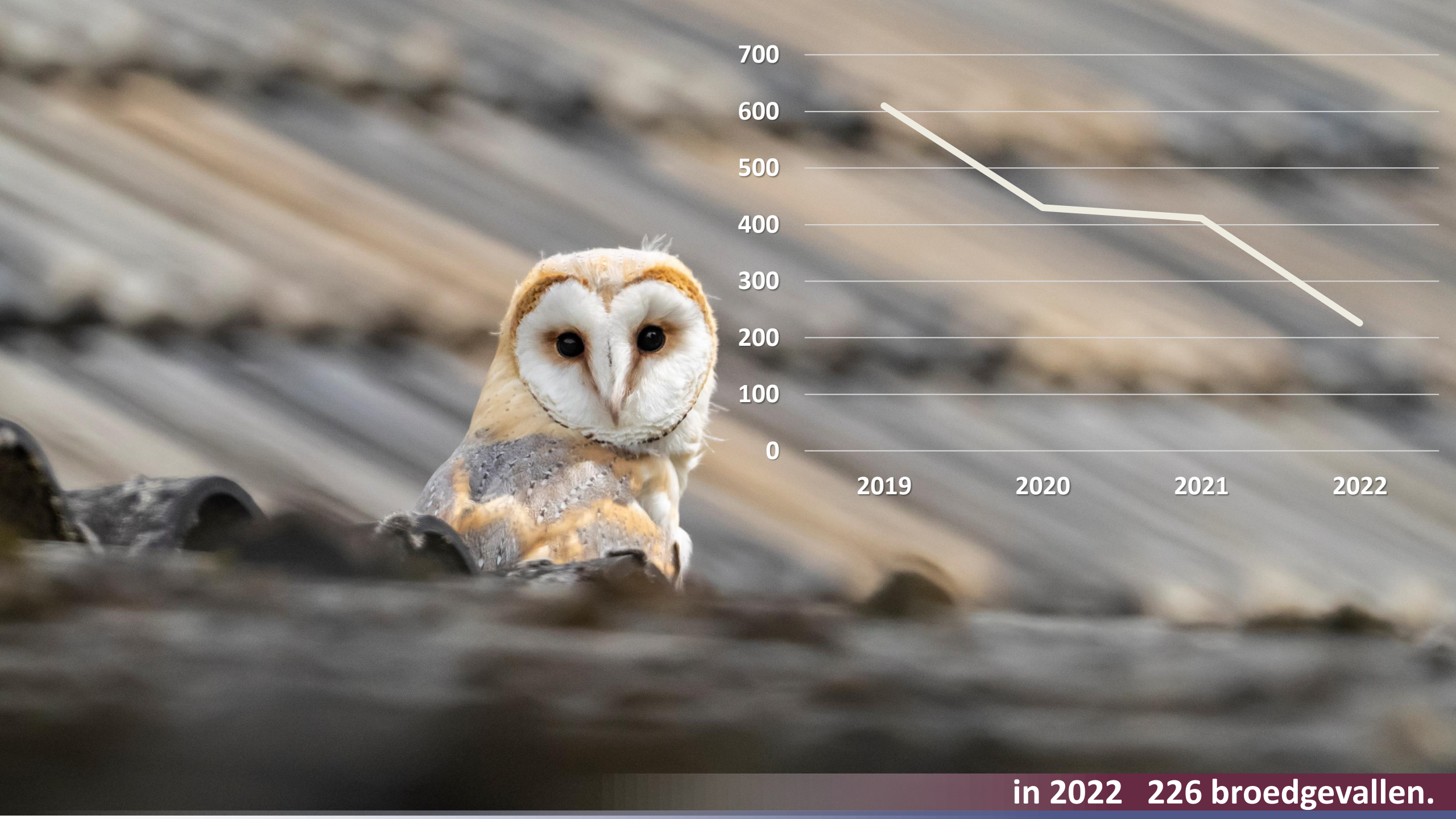
552 vrijwilligers



Uilenbeschermers komen bij 5403 gastgevers (steen en kerkuilen).



In 2022 1619 broedgevallen



in 2022 226 broedgevallen.

Uilenmonitor



Wij worden gesteund door

Provincie Noord-Brabant



Account:

Wachtwoord:

n.b. (sessie)cookies moeten toegestaan zijn voor deze site om verder te kunnen gaan!

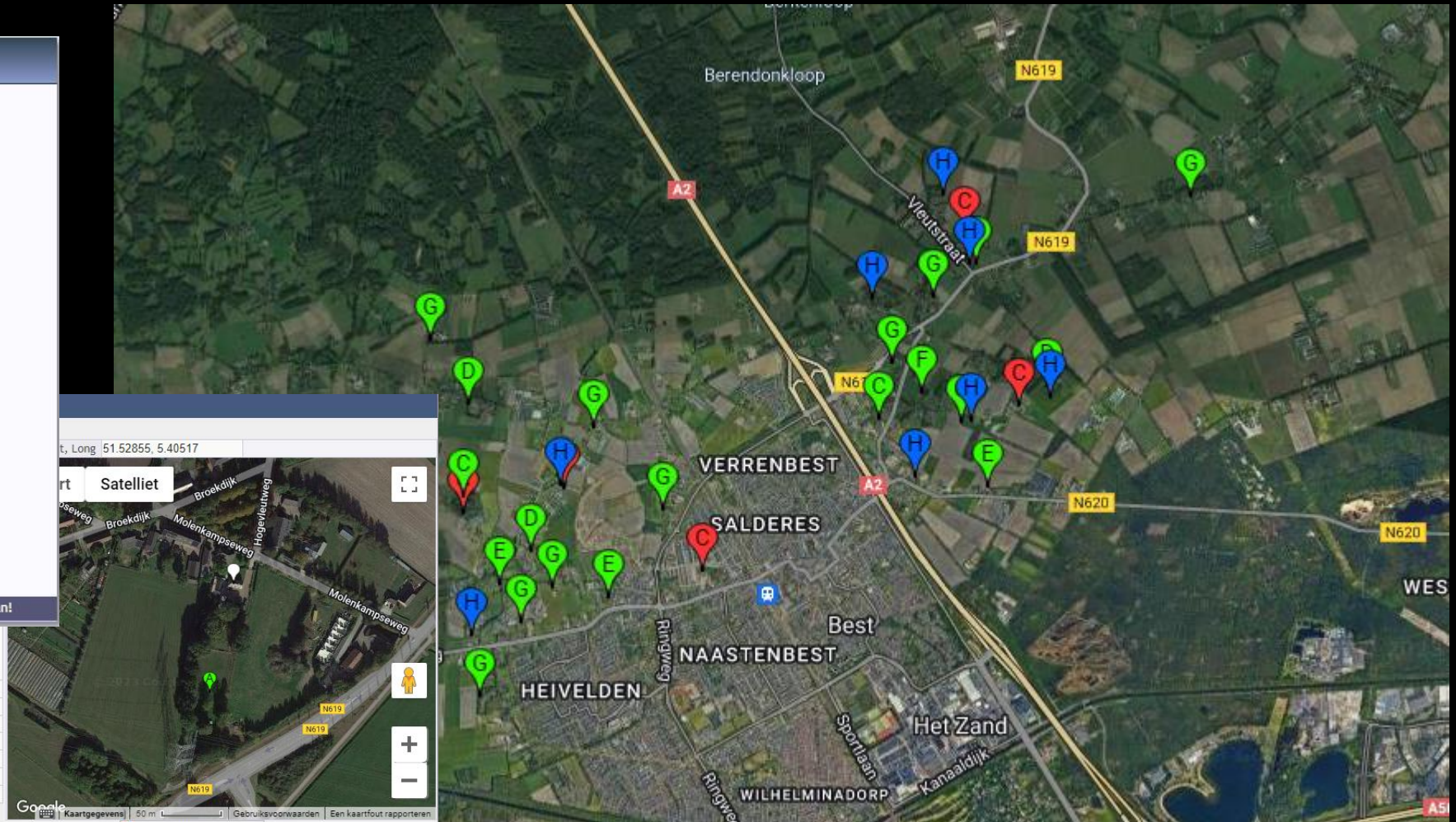
Groep	NB043 - VVG De Pailjaart
Subgroep	02 de Vleut
Vrijwilliger(s)	
Provincie	NB – Noord-Brabant
Startjaar	2004
Oud nummer	6505
Stopjaar	

Type gastgever: Particulier

27149

Breedlocaties

	Nummer	Type breedlocatie *	Type plaats breedlocatie	Hoogte breedlocatie	Biotoop (< 300 m. rond breedlocatie)	Start *	Stop
	10040A	SU kast in boom	15 boom: solitaire boom	2 - 4m.	02 Oppervlak bebouwing tot 25% 11 Fruitbomen, notenbomen 13 Bomenrij 14 Overige solitaire bomen 15 Knip en scheer hagen 16 Singelbeplanting, houtwal 33 Begrazing schapen, geiten 35 Grasland onbegraasd 39 Overhoekje, rommelhoekje 41 Losst. schuur of stallatie	2009	



Alle gegevens worden verwerkt in de uilenmonitor.



nestgelegenheid



Uilen maken niet altijd een goede keuze.



goede nestplaats



Door de groepen geplaatst op geschikte locaties.



VRC Zundert
Vogelrevalidatiecentrum
Zo vrij als een vogel



Provincie Noord-Brabant



natuur dichtbij huis

Brabants Landschap

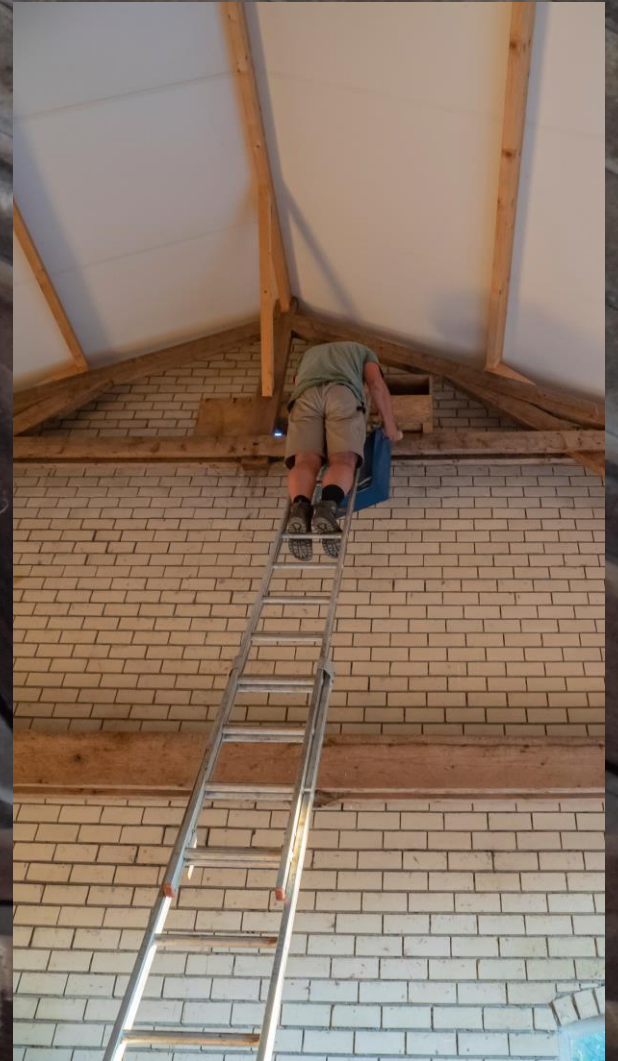
Coördinatiepunt Landschapsbeheer



Kasten worden kosteloos beschikbaar gesteld.



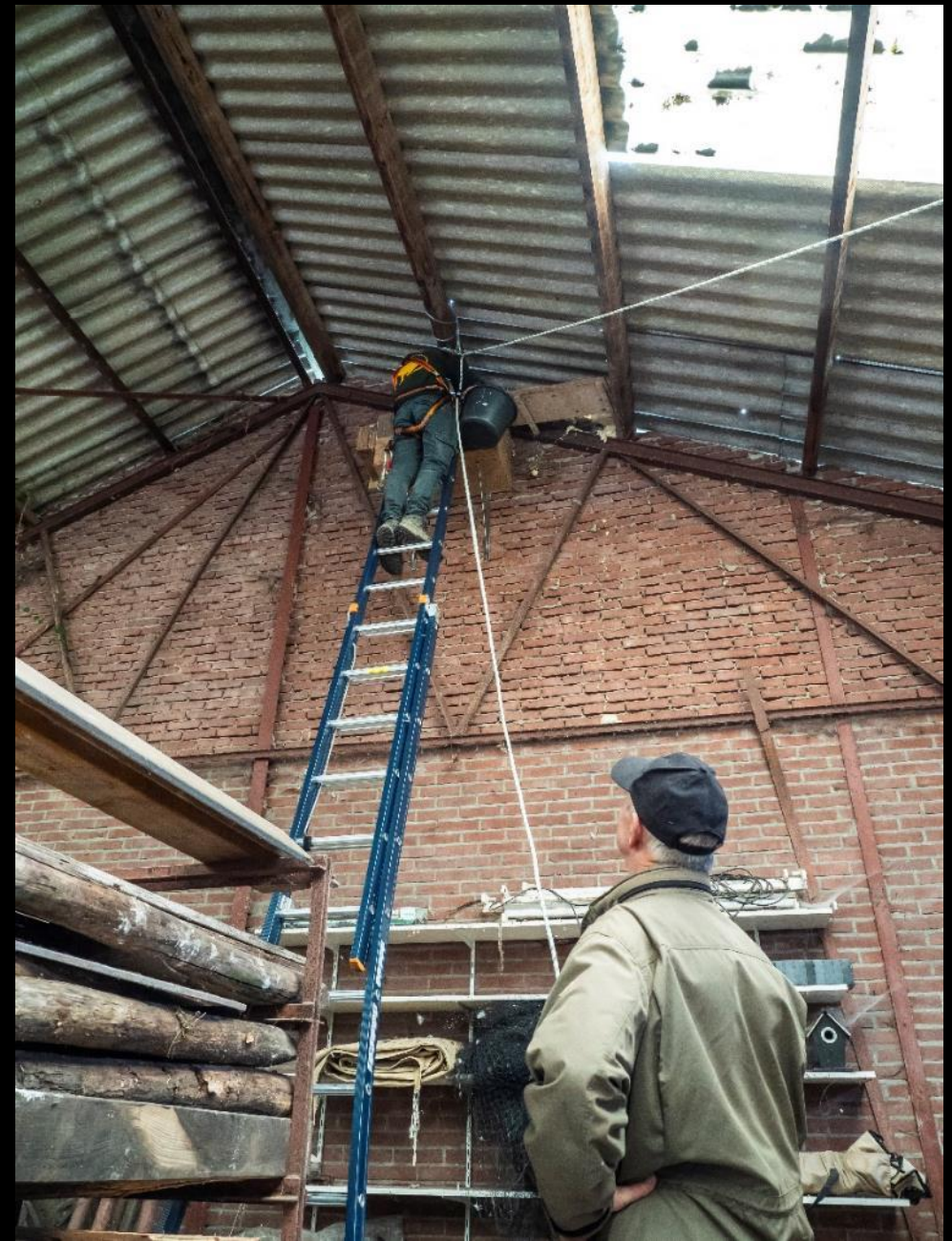
Werken op hoogte; veiligheid.



Werken op hoogte; veiligheid.



Werken op hoogte; veiligheid.



Investeren in veiligheid.



Arquée

WERKEN OP HOOGTE!!!!!!??

DEPTE VOOR DE NATUUR WAARD?

VALLEN, VALT ALTIJD TEGEN!



NUTTIG, PRAKTISCH EN VEILIG WERKEN

Scholing in werken op hoogte.



Scholing in werken op hoogte.



Scholing in werken op hoogte.



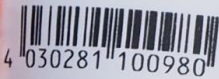
Scholing in werken op hoogte.

ARG 30 HRS

m. Halteösen, Rückenstütze und
Steigschutzöse

Artikelnr.: G-0030-HRS
Seriennr.: 48593-129
Baujahr: 2015

EN 358; EN 361:2002, GOST R 12.4.205:1999; GOST
12.4.224:1999; GB 6095:2009



CE 0123

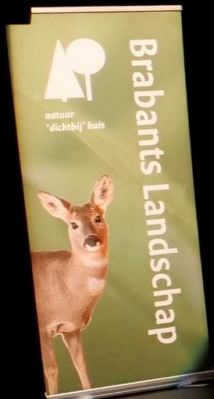
SKYLOTEC

Made in Germany



110 sets waarvan alle onderdelen moeten jaarlijks gekeurd worden.

PAUZE

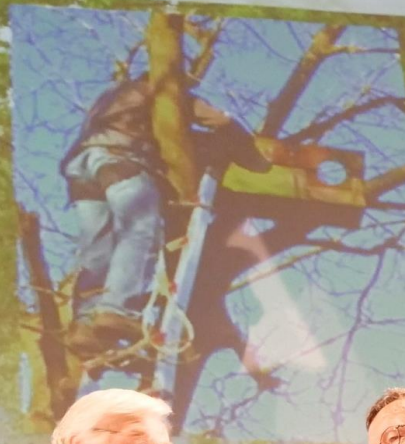


jaaravond



Jaarverslagen oplage 6500.

Uilenbeschermmer van het jaar: Toon Ondersteijn



UILEN



WIST U DAT UILEN TOT DE GROOTSTE MUIZENVERDELERS BEHOOREN?

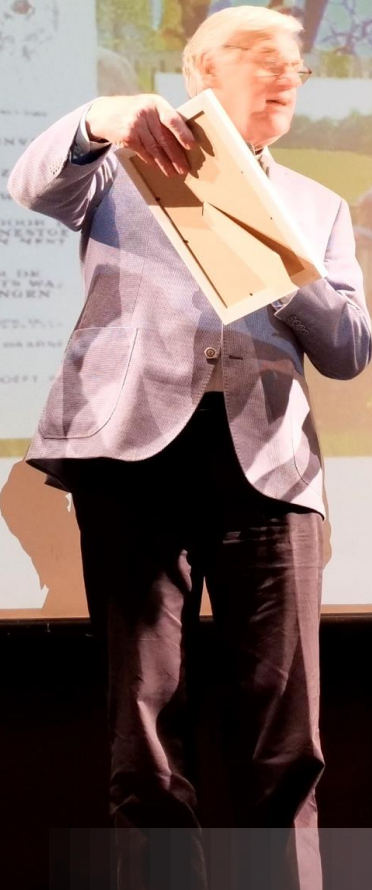
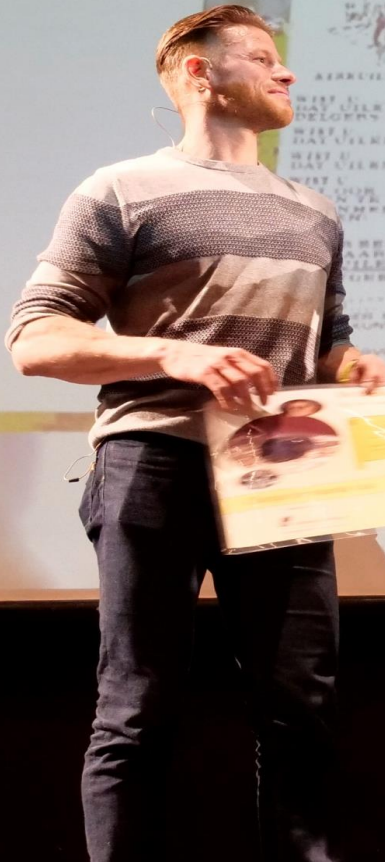
WIST U DAT UILEN NIET DE WET BESCHERMD ZIJN?

WIST U DAT UILEN ICHN STEEDS FELDZAMER WORDEN?

WIST U DAT U UILEN KUNT HELPEN INHOUDELIJK EN VEILIGHEID AAN VOLDOENDE NESTEN TE MAKEN?

WIST U DAT U UILEN KUNT HELPEN INHOUDELIJK EN VEILIGHEID AAN VOLDOENDE NESTEN TE MAKEN?

WIST U DAT U UILEN KUNT HELPEN INHOUDELIJK EN VEILIGHEID AAN VOLDOENDE NESTEN TE MAKEN?



Uilenbeschermmer van het jaar.



Excursie met de coördinatoren.



Goed voor de contacten.



Gastgevers zijn betrokken met hun uilen.



Het zijn vaak lange relaties.



Oorkonde voor langdurig gastheerschap

beplanting:

singels
knip- en scheerhagen
struweelhagen
knotbomen
hoogstamfruit
solitaire bomen
mussenbosje/hondsroosbosje
voedselveldjes (graankruidentmengsel)

nestkasten en aanvullende maatregelen:

steenuil vriendelijke drinkbak
muizenruiter
modderplaats



Veel subsidie mogelijkheden voor het erf.

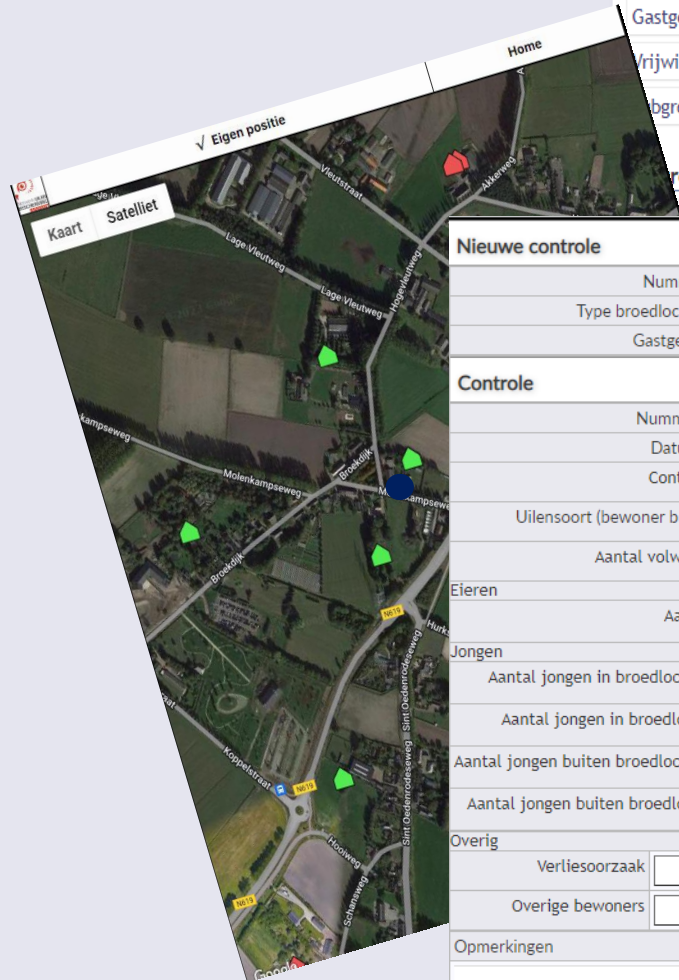


1 controle per jaar in de jongenfase.



Zo maak je uilenbeschermers.

Jaar: 2023 NB043 VWG De Pailjaart Subgroep(en): Selecteer Vrijwilliger(s): Selecteer



- Invoer van gegevens**
- Gastgevers & broedlocaties
 - Vrijwilligers
 - Subgroepen
 - Controles & Resultaten



of Fame

Nieuwe controle

Nummer	26217A
Type broedlocatie	SU kast in boom
Gastgever	onbekend 2, / 5681 PD 6

Controle

Nummer controle	1.1
Datum controle	01-02-2023
Controlemanier	Wel in broedlocatie (kast) gekeken
Uilensoort (bewoner broedlocatie)	
Aantal volwassen uilen	0

Eieren

Aantal eieren	0
---------------	---

Jongen

Aantal jongen in broedlocatie levend	0
Aantal jongen in broedlocatie dood	0
Aantal jongen buiten broedlocatie levend	0
Aantal jongen buiten broedlocatie dood	0

Overig

Vertiesoorzaak	
Overige bewoners	

Opmerkingen

Uit te voeren actie(s)

- Uitvoer van gegevens**
- Dashboard
 - Dashboard kencijfers
 - Tabellen
 - Gastgevers
 - Broedlocaties: resultaten
 - Broedlocaties: uit te voeren actie(s)
 - Controles & Resultaten
 - Historisch overzicht resultaten individuele broedlocatie(s)
 - Kaartbeelden
 - Gastgevers
 - Broedlocaties
 - Resultaten
 - Ruwe gegevens
 - Gastgevers
 - Broedlocaties
 - Controles
 - Resultaten
 - Vrijwilligers



Nieuw: Gastgever

Achternaam *	pietersen	Voornaam	piet
Voorletters		Huisnummer *	6
Tussenvoegsels			
Straatnaam *	vleutstraat		1111 AA
Postcode *	5683 M		
Plaatsnaam *	Best	012-3456789 of 0123-456789	
Telefoon		06-12345678	
Mobiel			
E-mail			
Opmerkingen			
Groep *	NB043 - VWG De Pailjaart		
Subgroep		Oud nummer	
Vrijwilliger(s)		Stopjaar	
Provincie *	NB - Noord-Brabant		
Startjaar *	2023		
Type gastgever			

Lat, Long 51.53314 5.40769

Kaart Satelliet

Gebruiksvoorwaarden Een kaartfout rapporteren

Google Kaartgegevens 100 m

? Locatie gastgever (versleep naar gewenste plaats)

Ok Annuleer

De gastgever staat centraal.



Goede actuele gegevens.

de Akkers
Fase 2

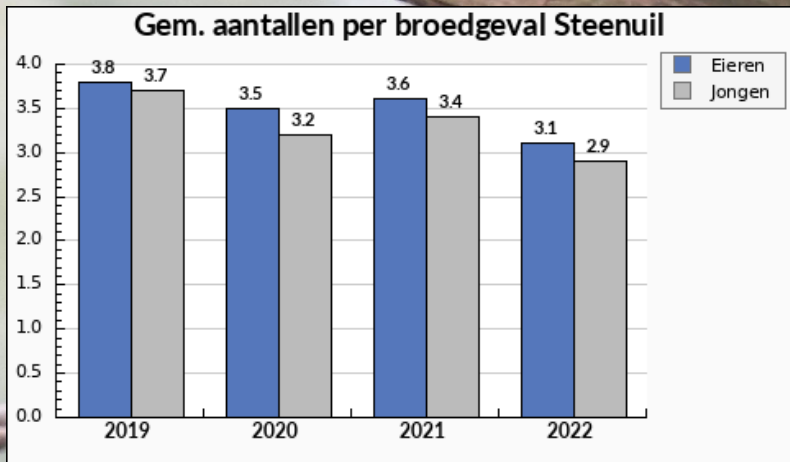
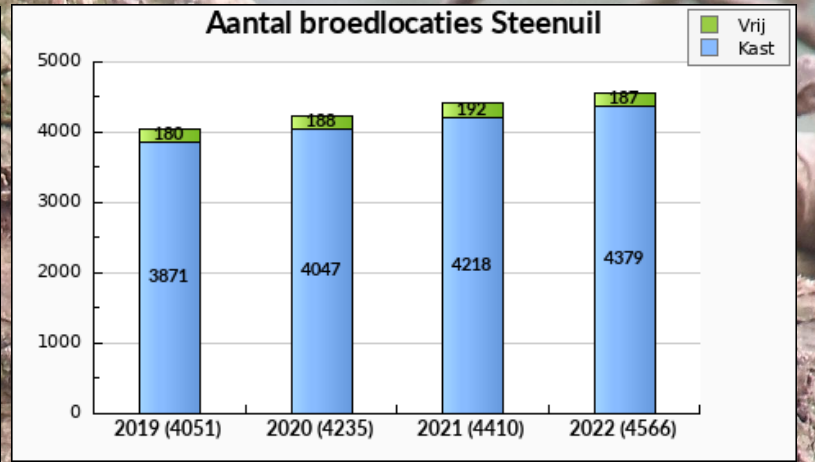
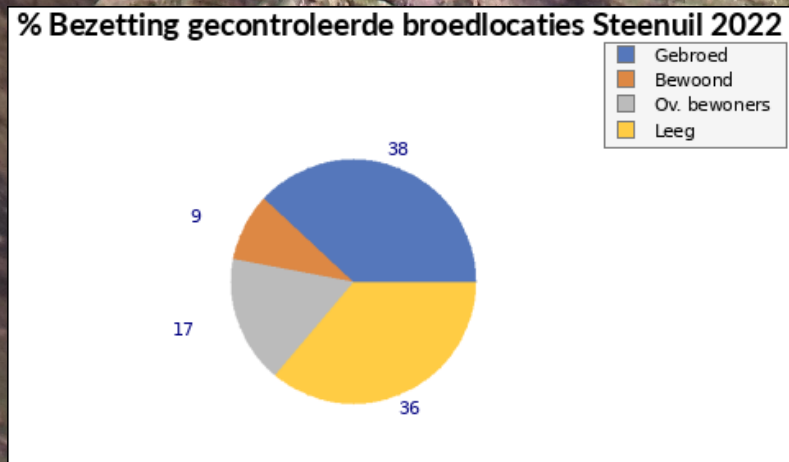
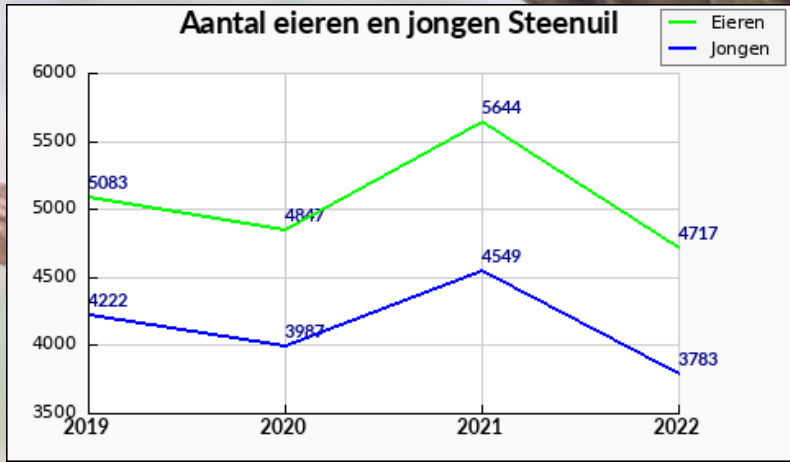


de Akkers
Fase 1

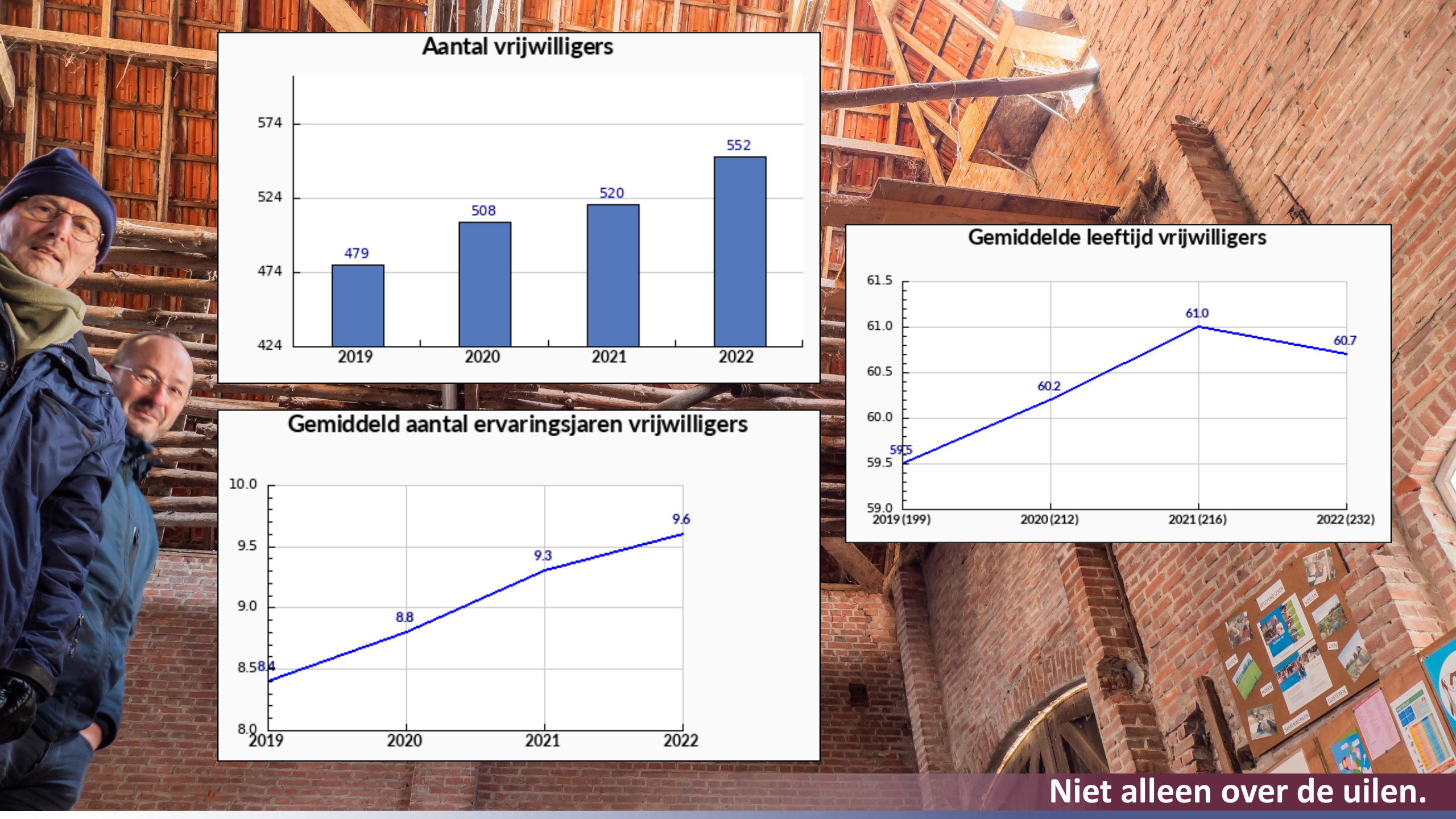
Stakeholderwerkgroepen worden gehoord en betrokken bij uitbreidingen.



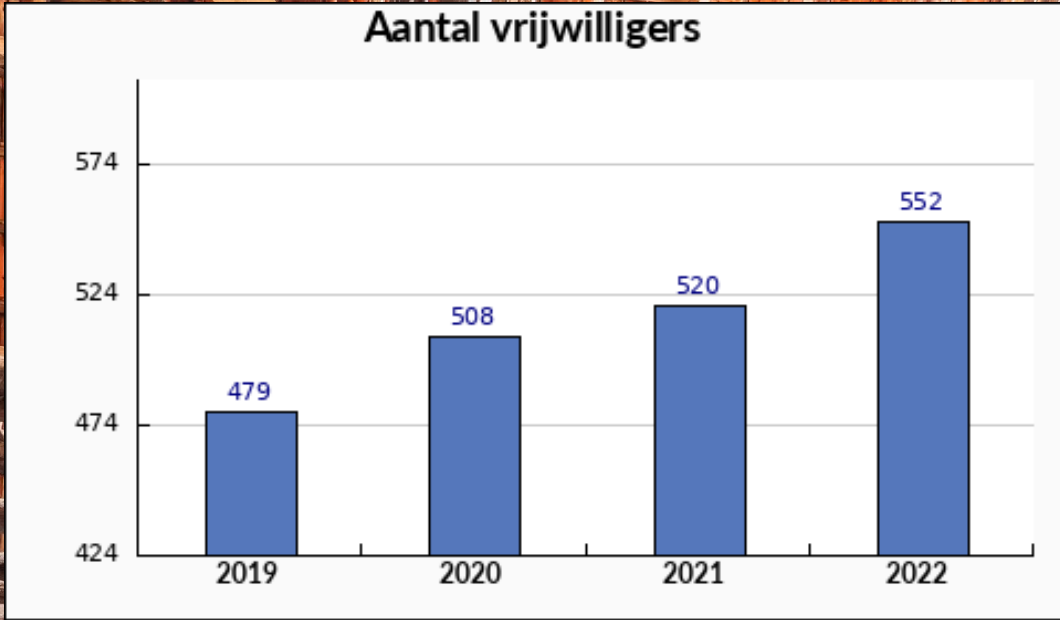
Vertrouwen tussen uilenbeschermer en gastgever.



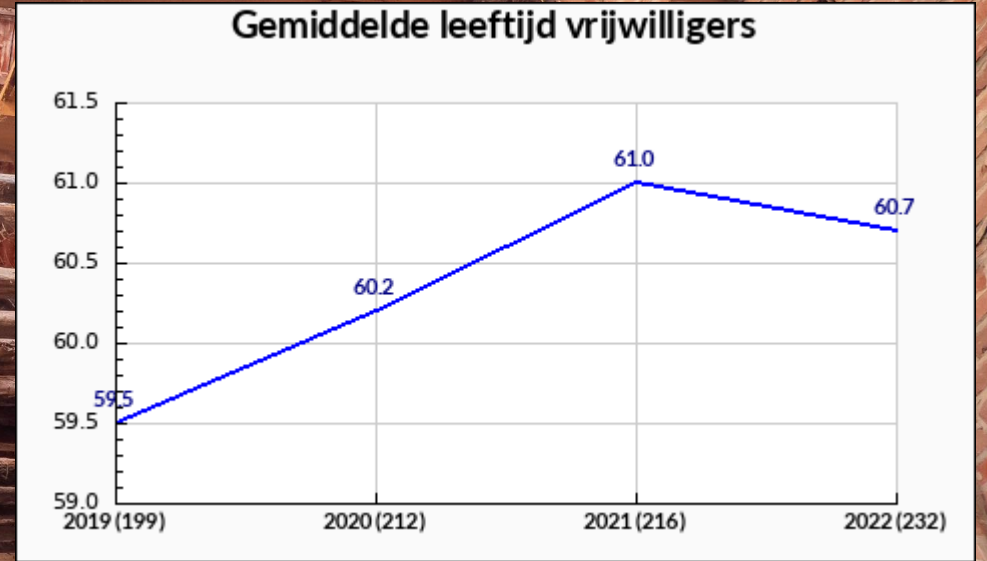
Veel gegevens beschikbaar.



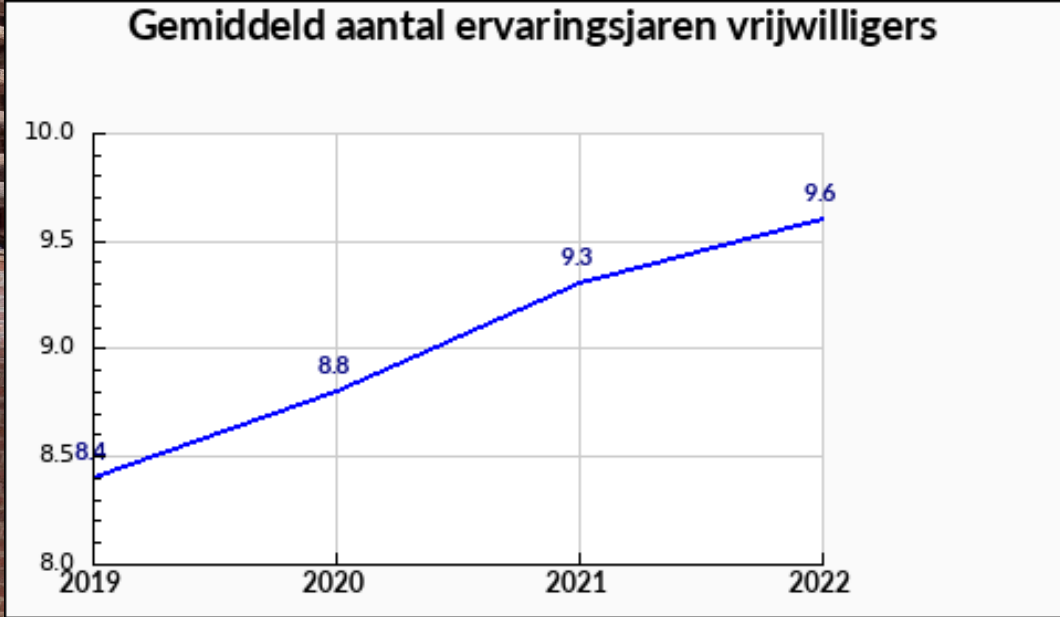
Aantal vrijwilligers



Gemiddelde leeftijd vrijwilligers



Gemiddeld aantal ervaringsjaren vrijwilligers



Niet alleen over de uilen.

Het succes van de Brabantse uilenbescherming:

- Provinciale ondersteuning.
- Goede en jarenlange samenwerking tussen uilenbeschermers en gastgevers
- Maatwerkregelingen aan de keukentafel



natuur dichtbij huis

Brabants Landschap

Coördinatiepunt Landschapsbeheer