



De katuil in West-Friesland

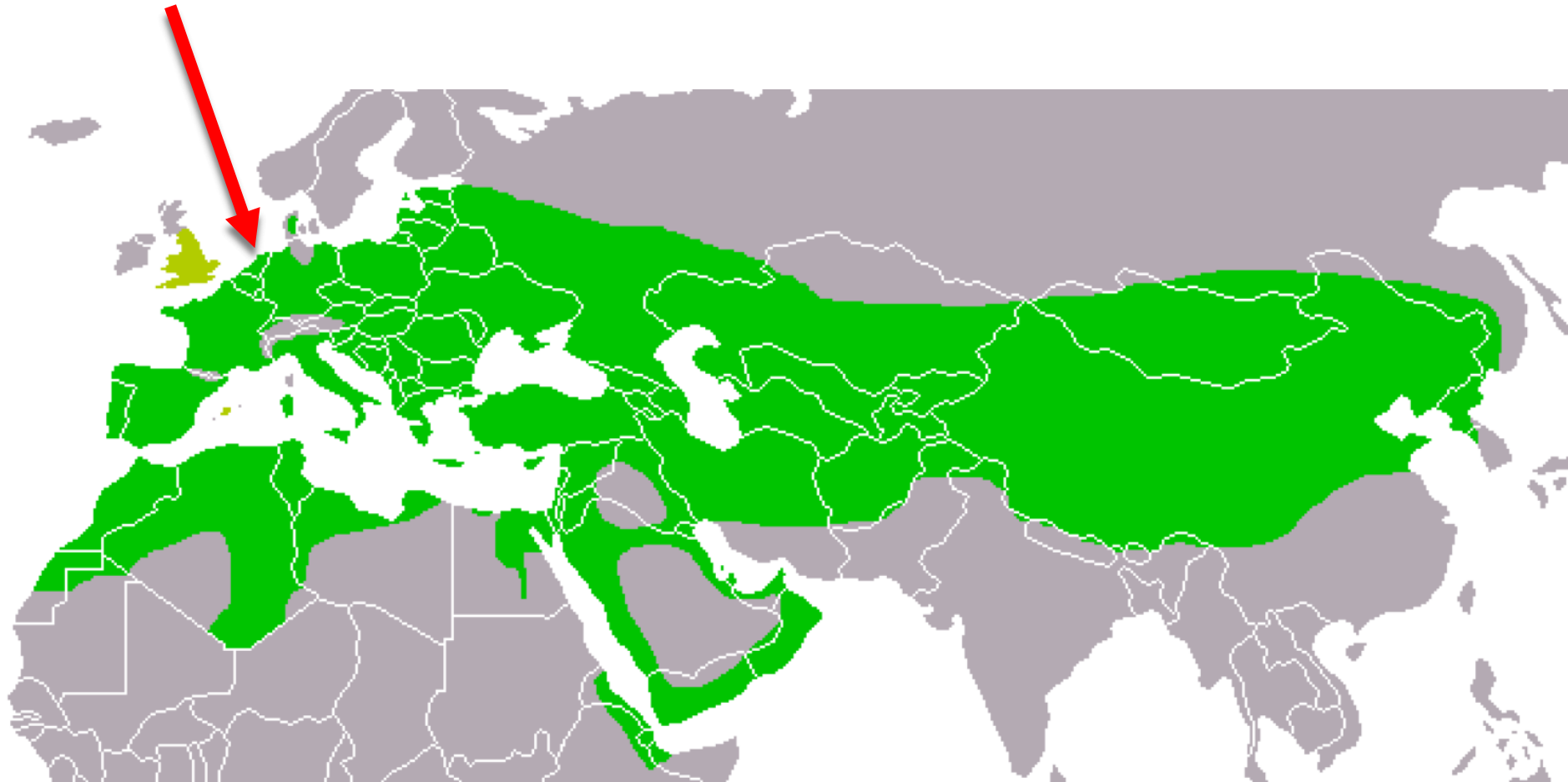
Jopie Koeleman

m.m.v. Pascal Stroeken

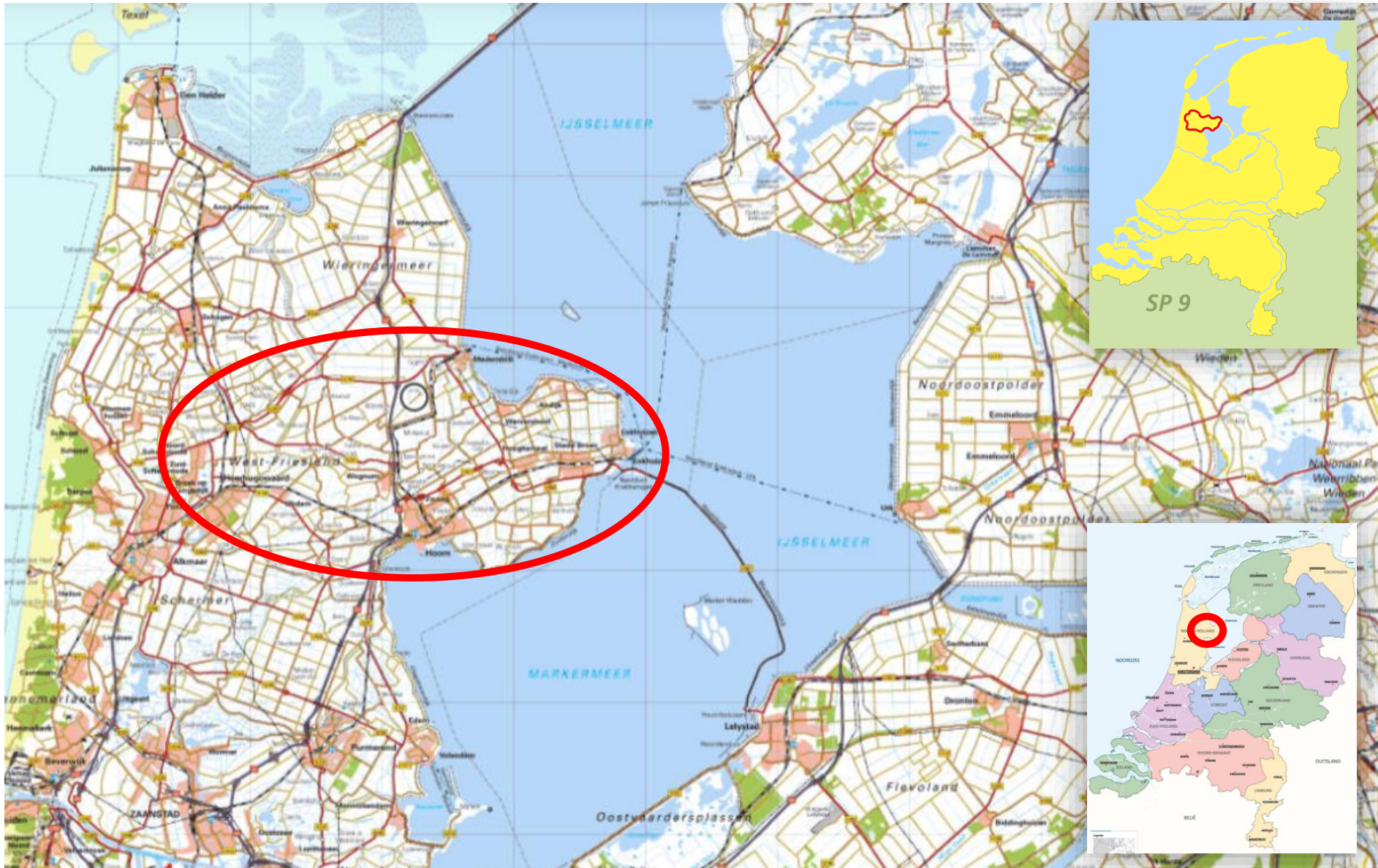
Foto: André Eijenaar

Verspreidingsgebied van de steenuil

... en aan het uiterste randje ligt West-Friesland!



West-Friesland (ca. 507 km²), Noord-Holland



Een gebied met een oppervlakte van 507 km² en een Omringdijk van 126 kilometer lang en sinds 1320 één geheel

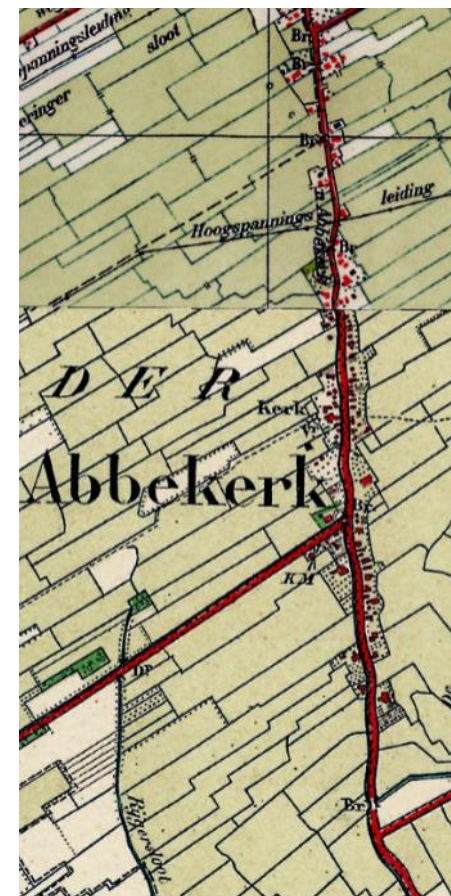
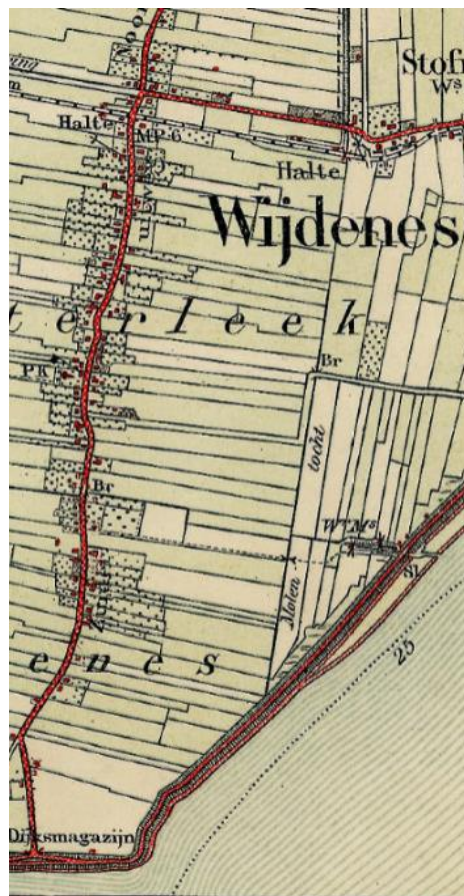
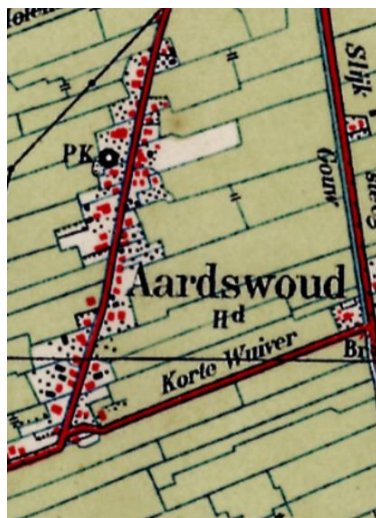
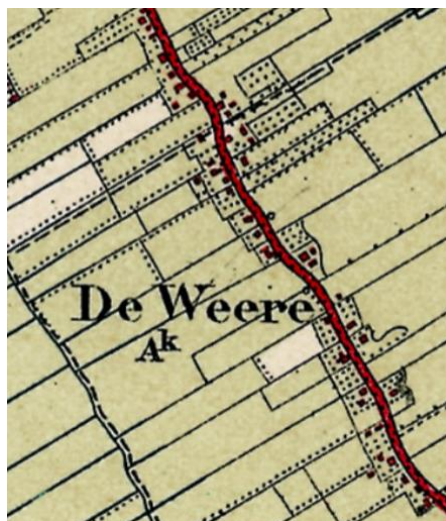


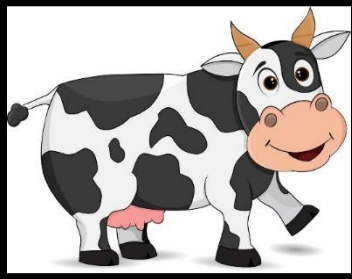
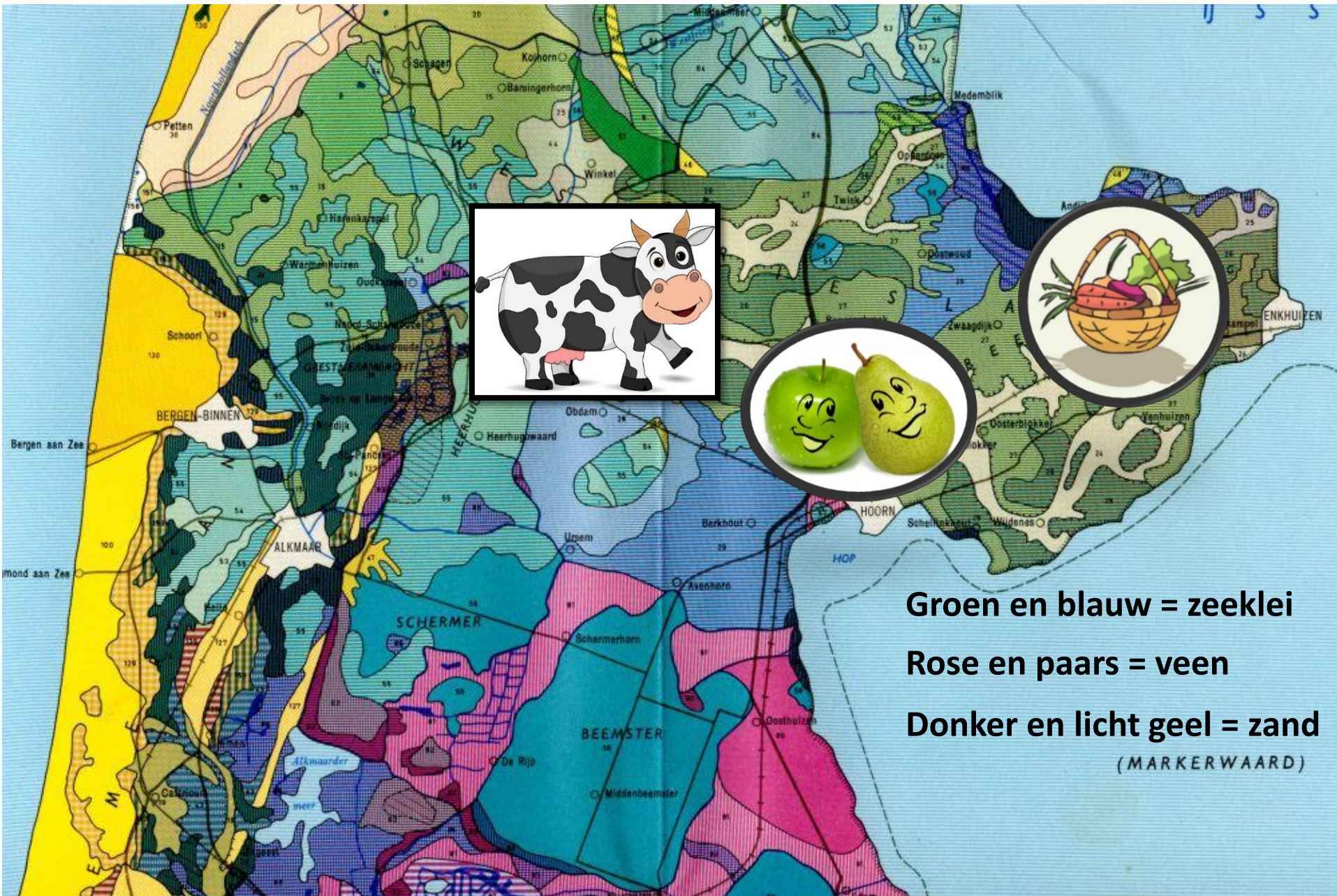






West-Friese lintdorpen anno 1940: ingepakt door boomgaarden





Groen en blauw = zeelei

Rose en paars = veen

Donker en licht geel = zand

(MARKERWAARD)



Twisk ligt op een oude zandkreek.

Veel boerenerven met fruitbomen voor eigen gebruik en personeel.

Ca. 1900

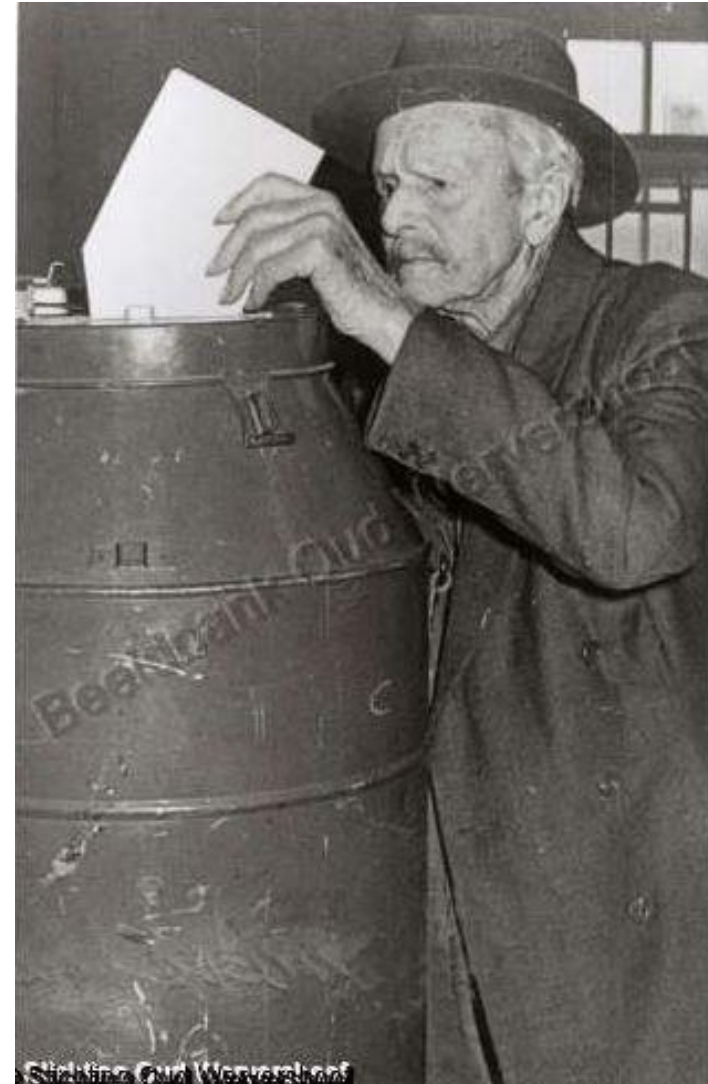


1924 De wet op de Ruilverkaveling

1950 Subsidie voor kleine tuinders
en boeren om bedrijf te
beëindigen.

1964 Stemmen in West-Friesland.

2010 Het einde van het oude West-
Friese “water”landschap.



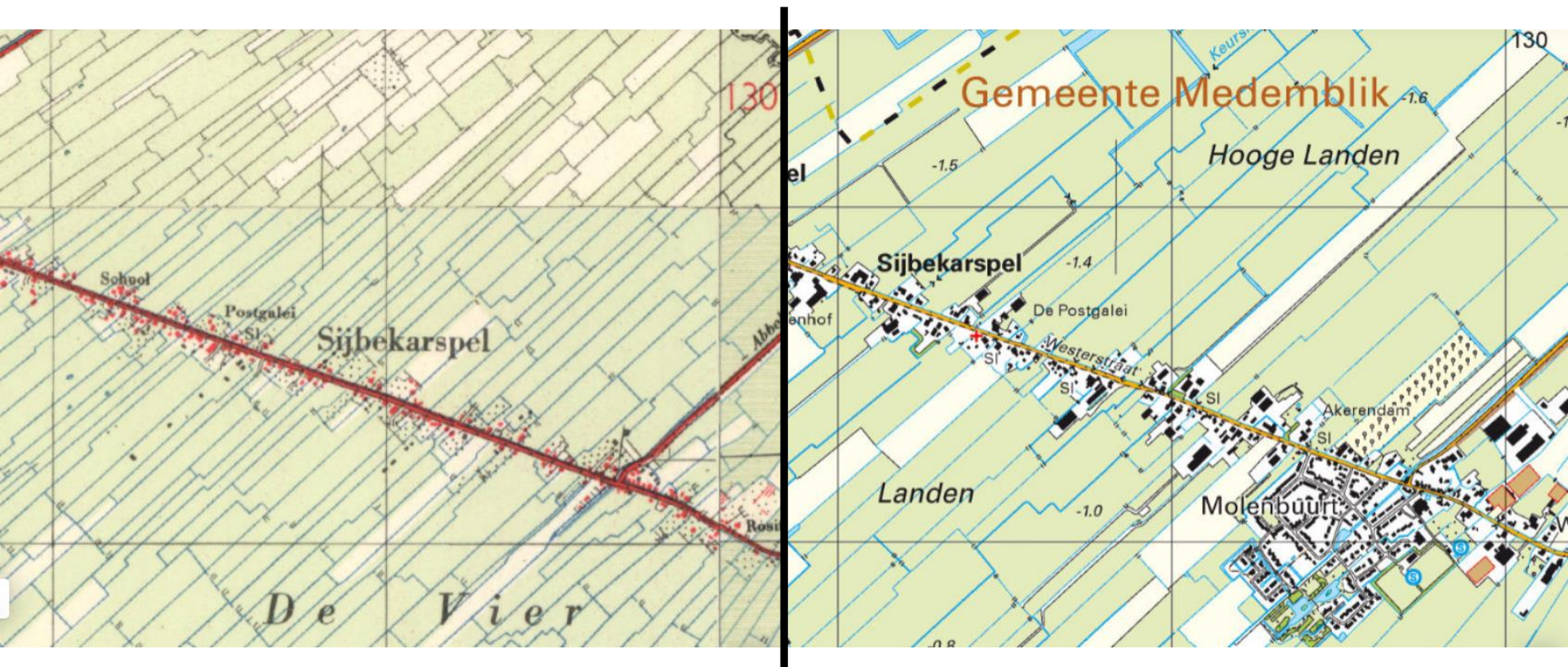


Bealdbank Slighing Oud Werve



West-Friesland anno

1960 en 2020





Polder De Grootslag anno

1960 en 2020





Foto: Douwe Greydanus



Foto: Ron Entius

In 1999 trok Vogelbescherming Nederland aan de bel en benaderde Landschap N-H. Deze richtte een werkgroep op en deze groep is uiteindelijk zelfstandig verder gegaan.

West-Friesland west:

- Gerrit Groot
- Eldert Groenewoud
- Falco Boon
- Nico Schouten
- Luc Smit
- Mary-Anne Verhoofstad (invoer)

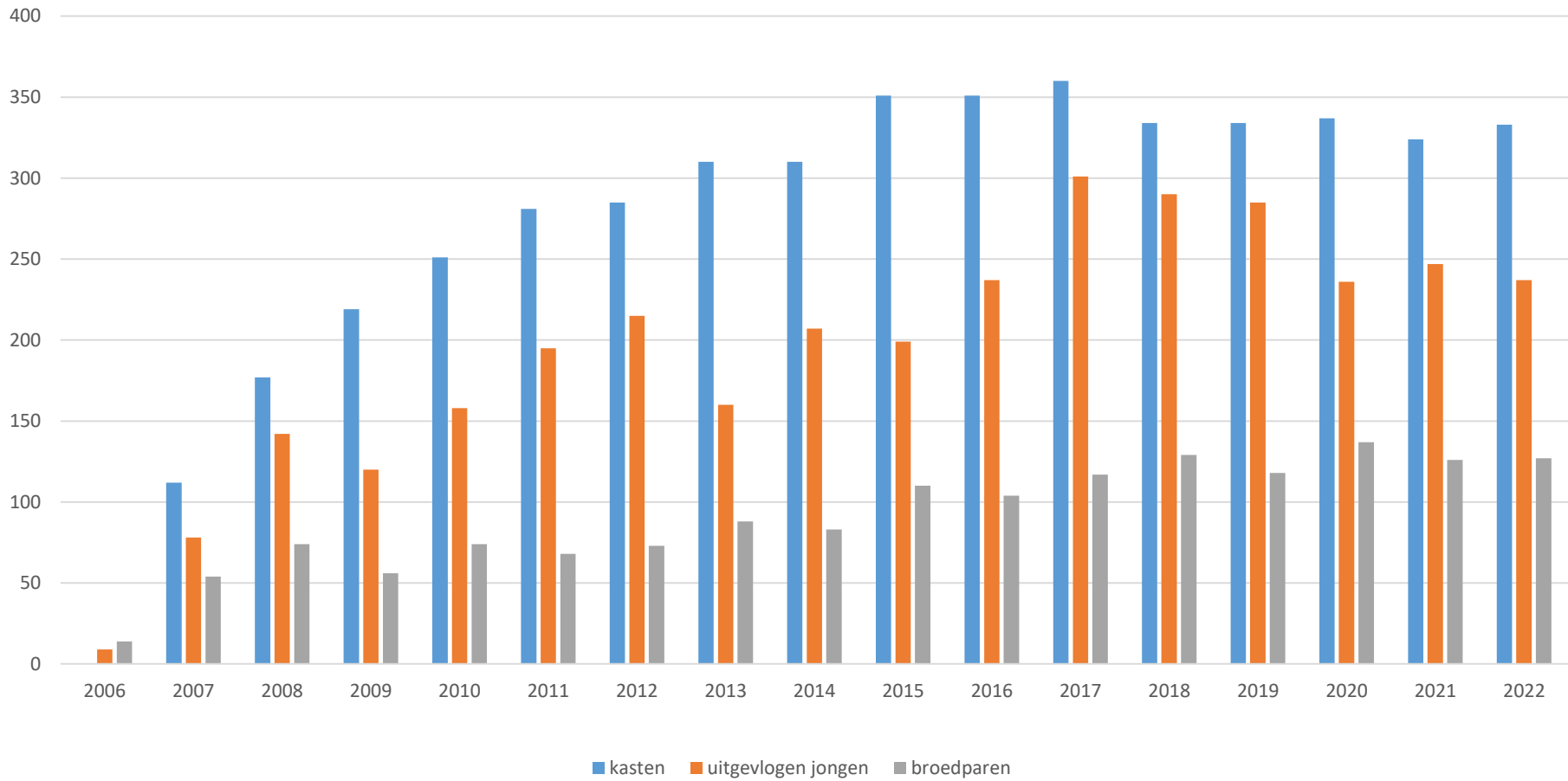
West-Friesland oost:

- Nico Godfriedt
 - Douwe Greydanus
 - André Buijs
 - Jopie Koeleman
- Evert Kunst (nestkasten)











Steenuil in West-Friesland

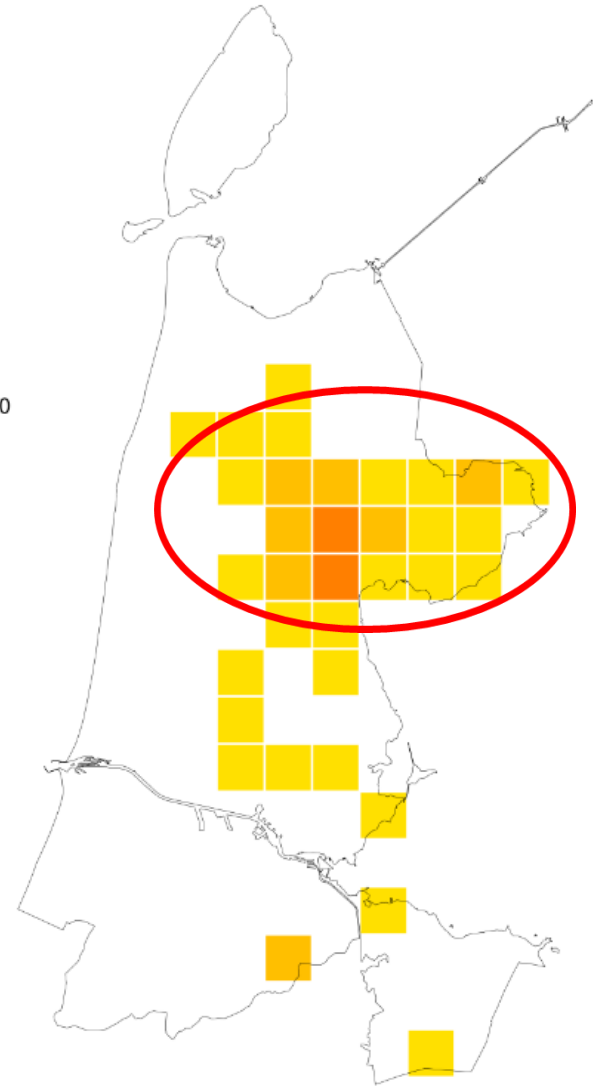
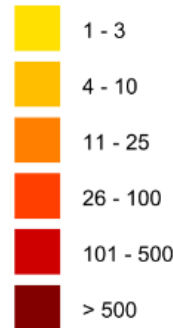
geschatte populatie-omvang
in Noord-Holland (2018):

- ca. 220 broedparen
- waarvan merendeel in W-F

vermoedelijk ligt aantal bp in W-F
hoger:

- 2018-2022 gemiddeld al 140 Nestkaarten per jaar uit W-F
- dat zijn hoofdzakelijk broedgevallen in nestkasten; daarbuiten?

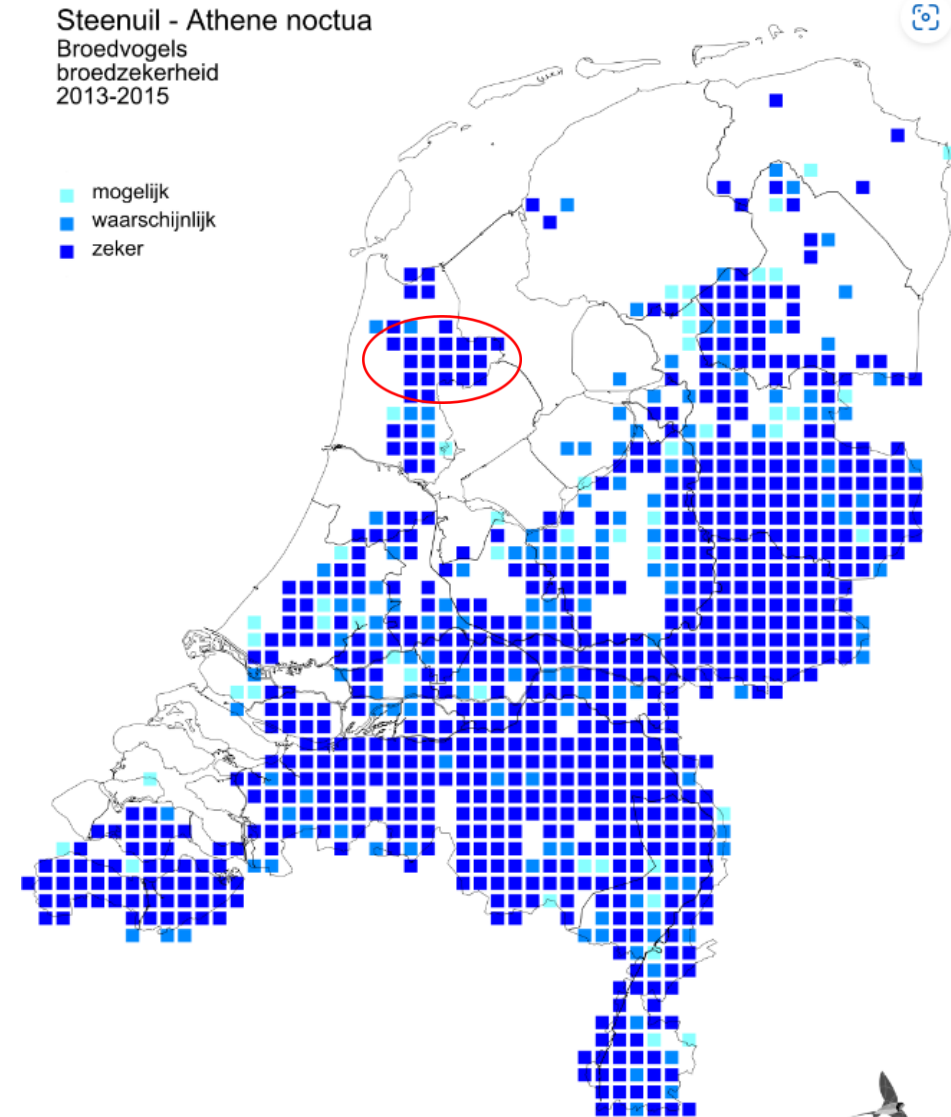
Steenuil - *Athene noctua*
Broedvogels
verspreiding
2017-2019



Steenuil in West-Friesland ...

... een geïsoleerd bolwerk!

- naar schatting ca. 3% van de Nederlandse populatie (8.000 - 9.500 in 2018-2020)
- ca. 0,5 bp/km² (op 507 km²)

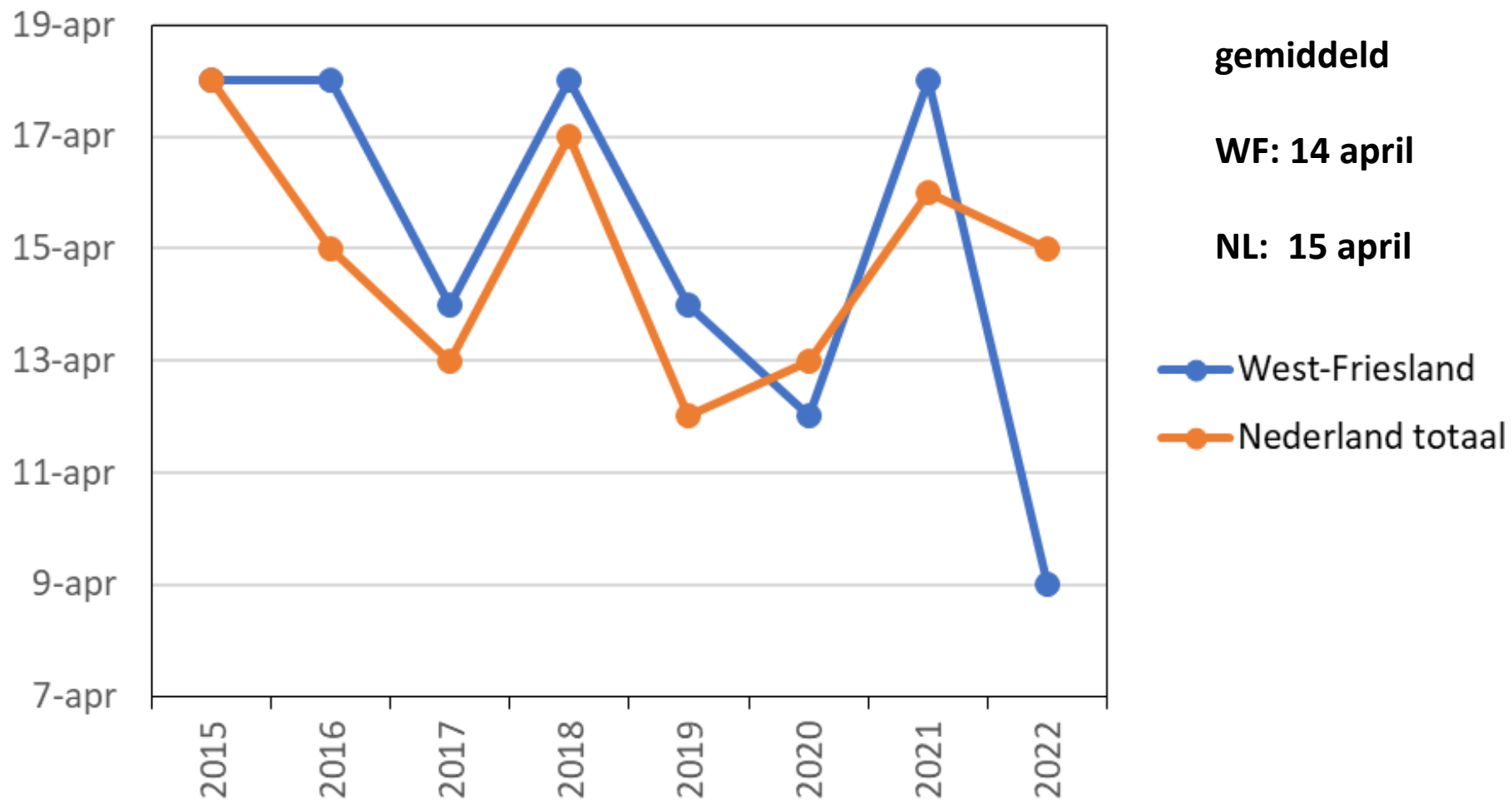


Reproductie-onderzoek in West-Friesland

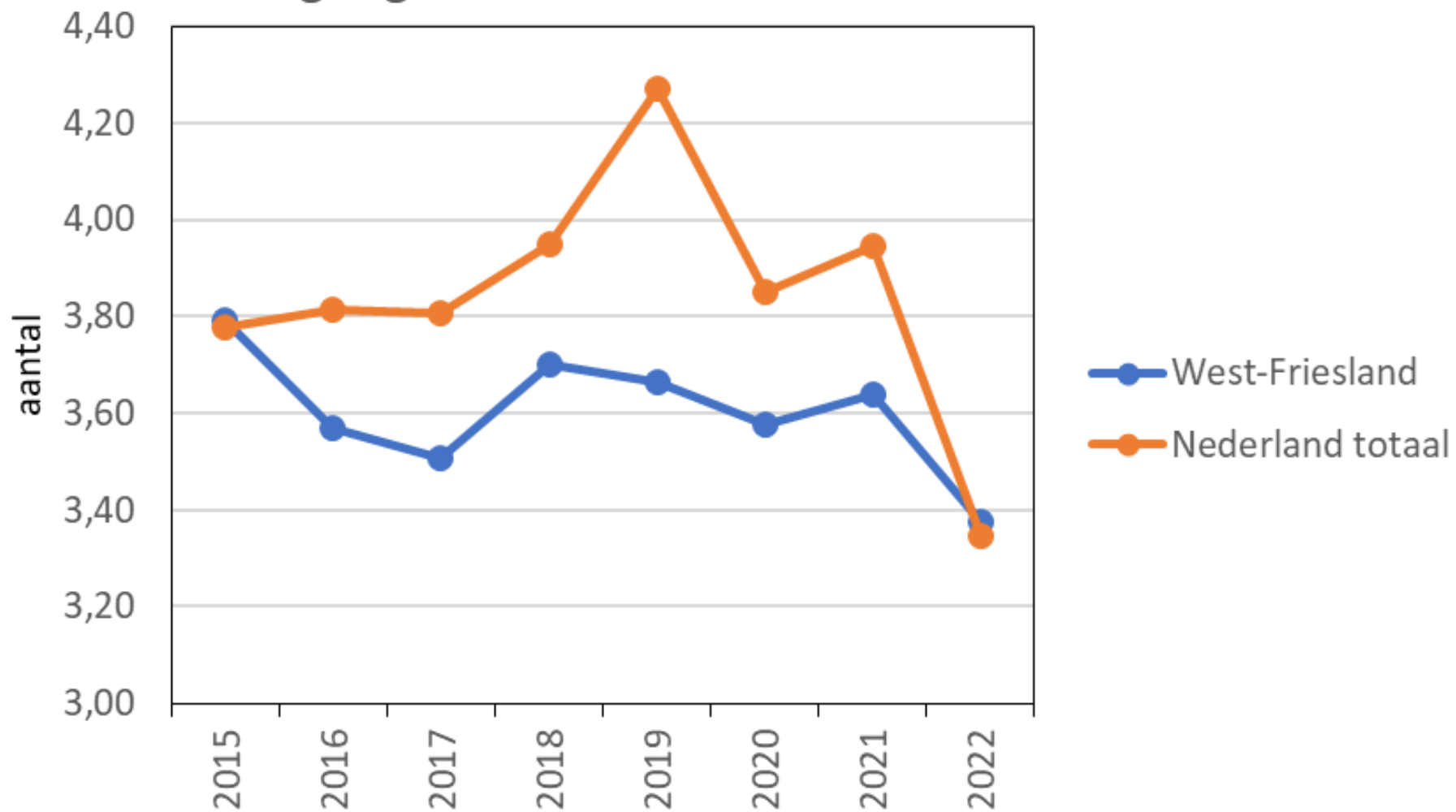
- Sinds 2000 reproductie-onderzoek en nestkaarten
- Inmiddels goed onderzocht gebied: sinds 2018 gemiddeld ca. 140 NK/jaar uit W-F; prima steekproef!
- Vanaf 2015 robuuste gegevens voor goede vergelijking reproductie-parameters met landelijke cijfers



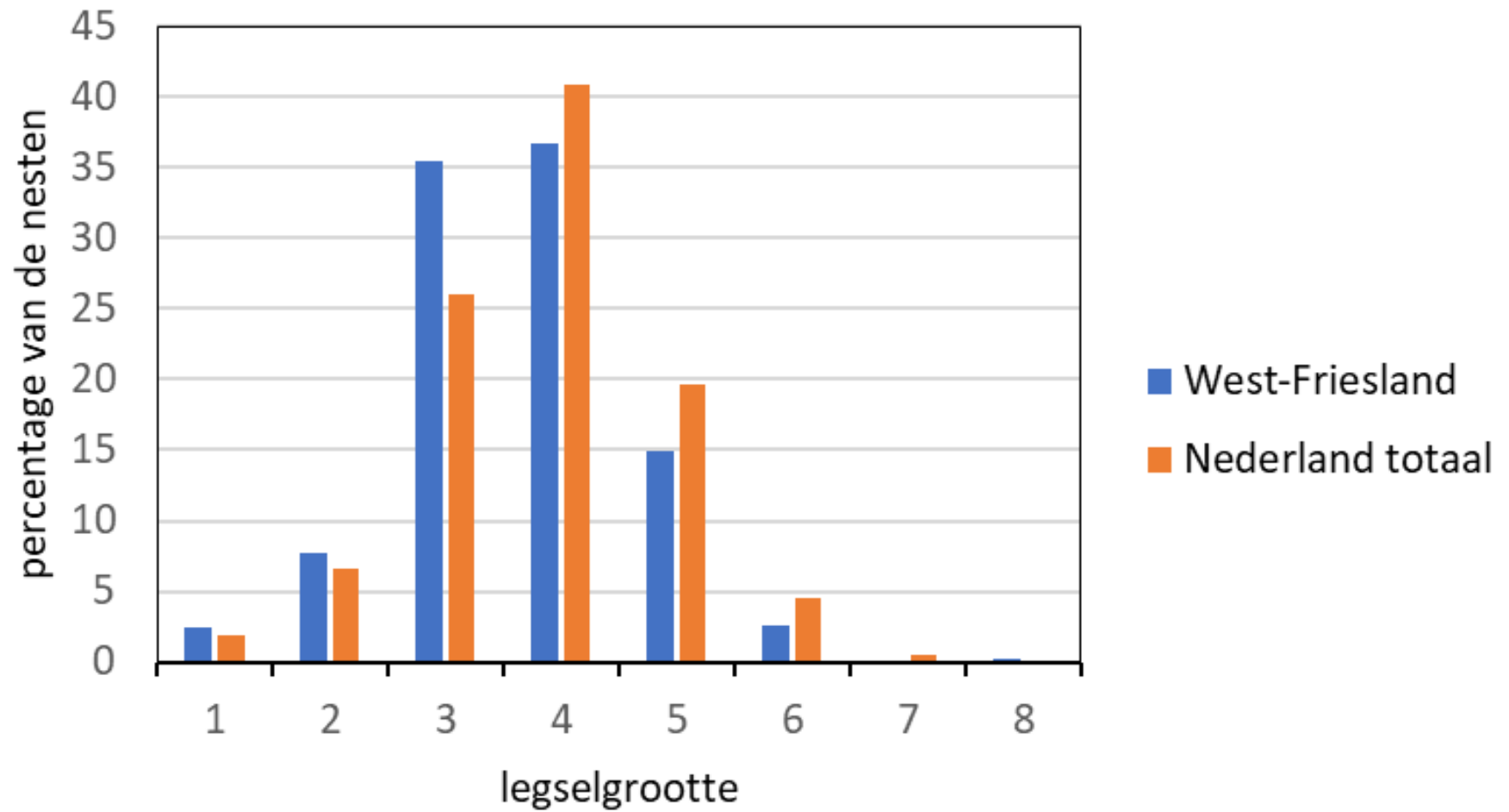
legselstart 2015-2022



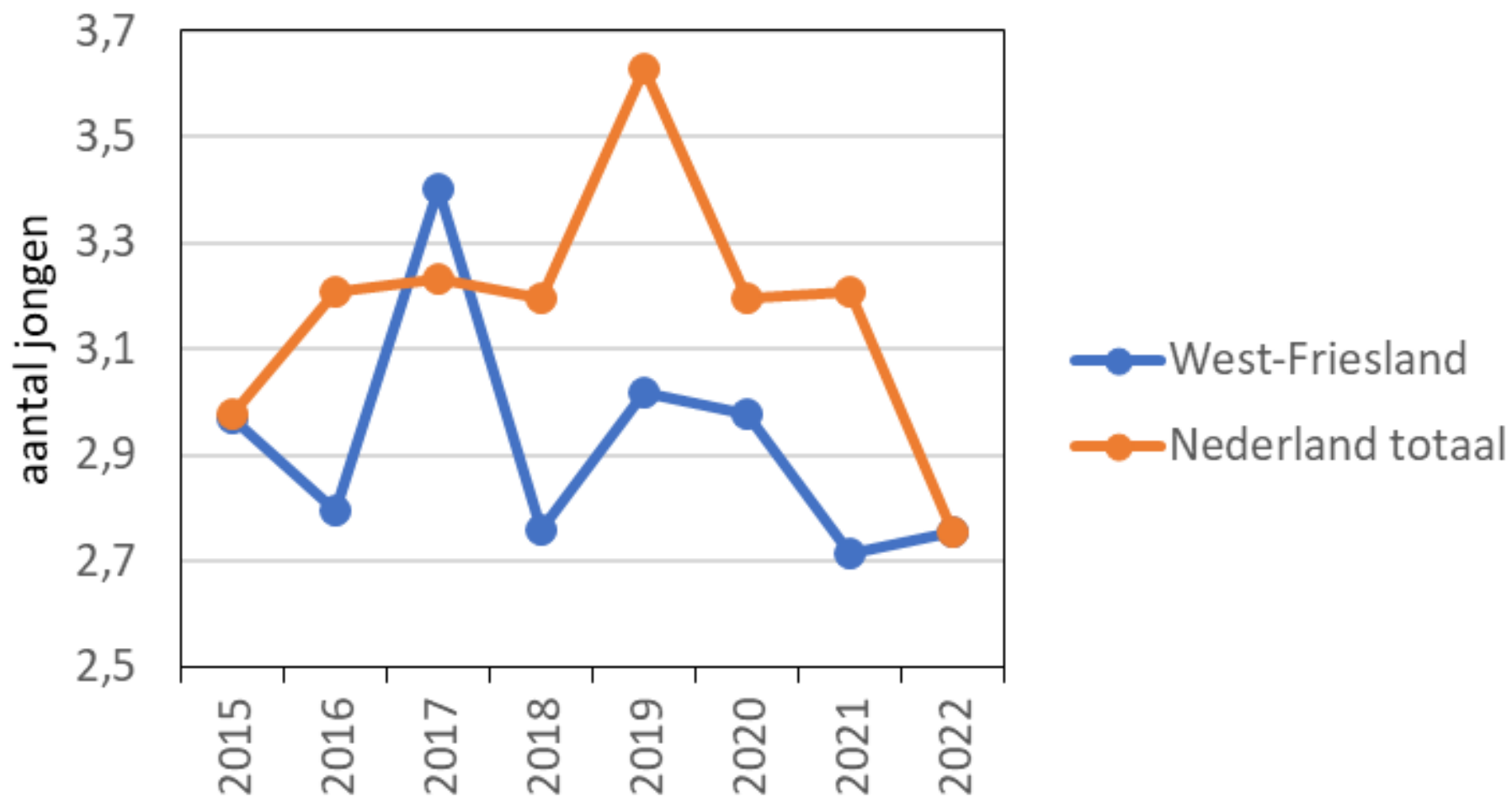
legselgrootte 2015-2022



legselgrootteverdeling 2015-2022



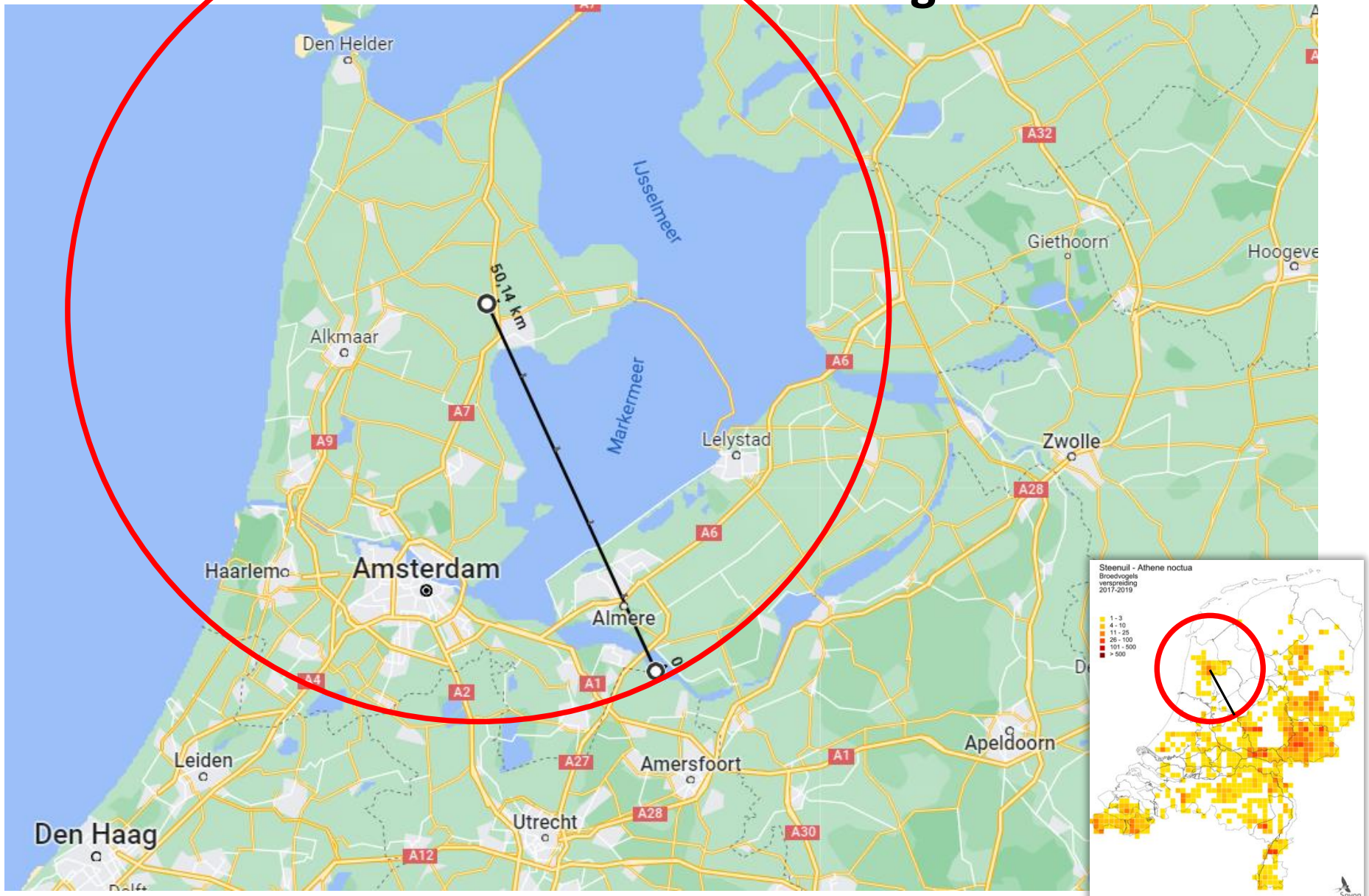
jongen op ringdatum 2015-2022

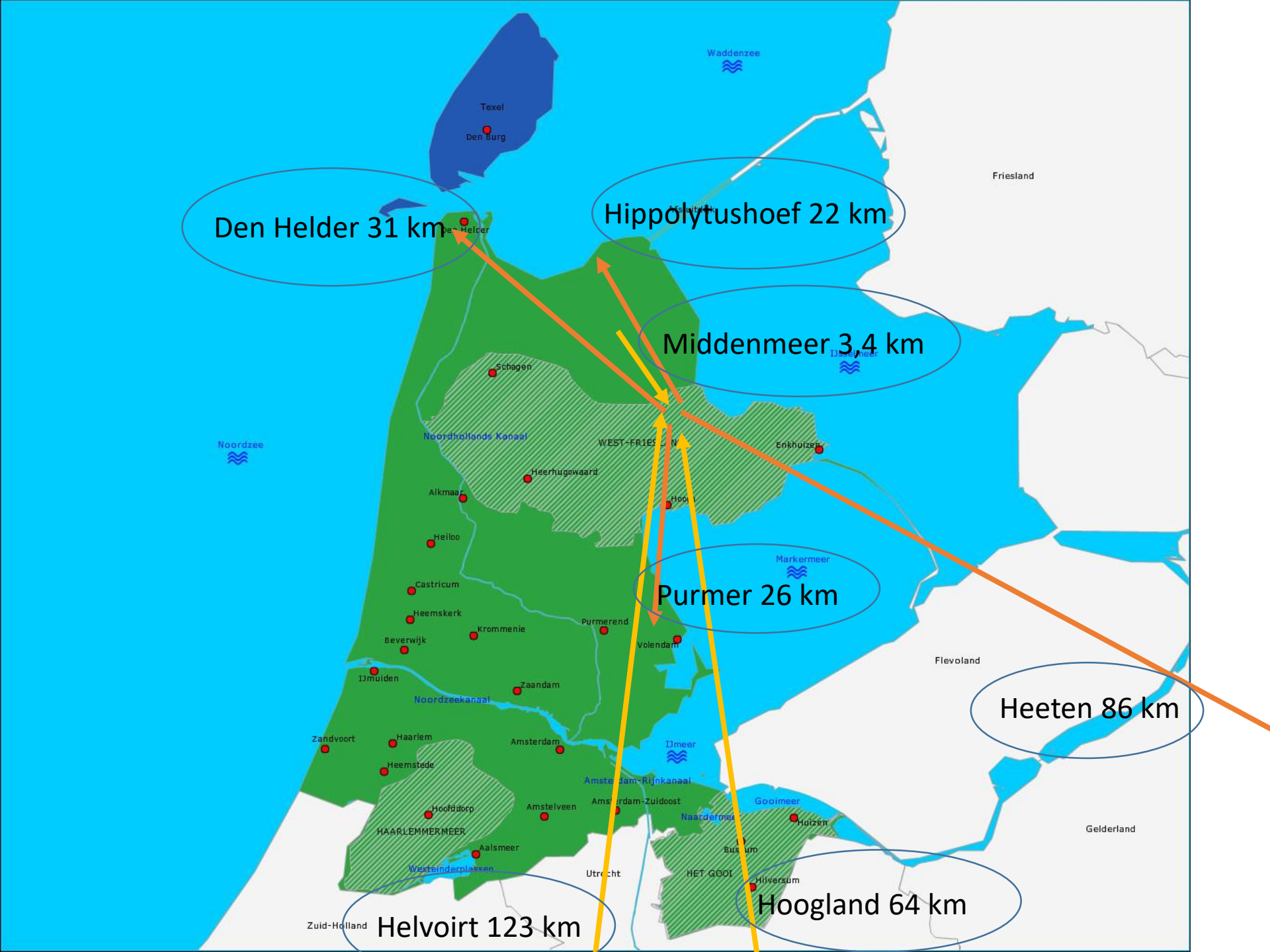


Ringonderzoek in West-Friesland (2000-2022)



binnen straal 50 km **weinig steenuilen**





Den Helder 31 km

Hippolytushoef 22 km

Middenmeer 3,4 km

Purmer 26 km

Heeten 86 km

Hoogland 64 km

Helvoirt 123 km



Photo: Douwe Greydanus



Dank voor uw aandacht

Foto: André Eijenaar