

Actuele verspreiding, trends en broedsucces van Steenuilen in Nederland

Chris van Turnhout (Sovon)

*Ronald van Harxen, Pascal Stroeken en
Theo Boudewijn (STONE)*



Inleiding

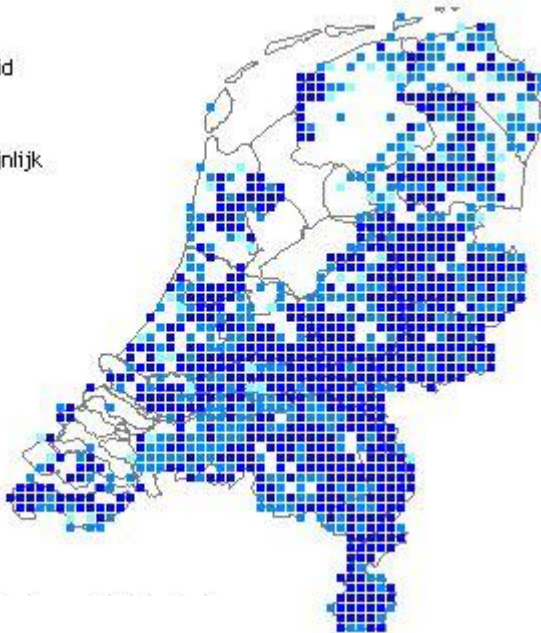
- Effectieve bescherming begint met goede kennis over voorkomen, aantalstrends en oorzaken
- Voor kennis over oorzaken zijn cijfers over broedsucces en sterfte noodzakelijk:
geïntegreerde populatiemonitoring en data-analyse
- Grote voortgang geboekt door inspanningen van vrijwilligers van STONE, Sovon en VT
- Goede samenwerking is de sleutel



Voorkomen historisch

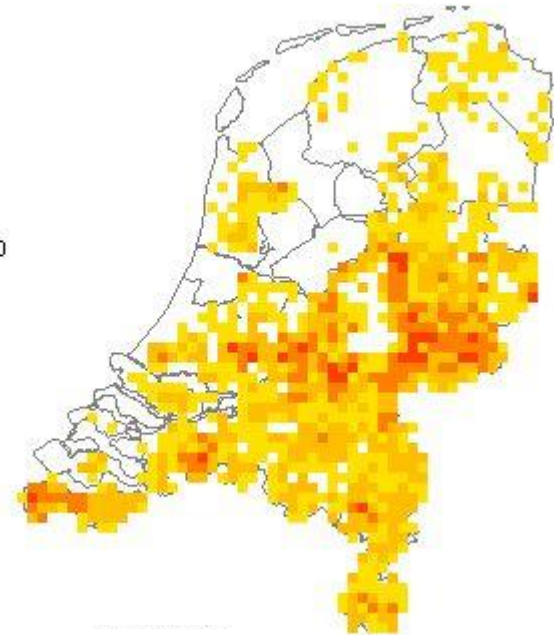
Steenuil
broedvogels
broedzekerheid
1973-1977

- mogelijk
- waarschijnlijk
- zeker



Steenuil
broedvogels
verspreiding
1998-2000

- 1 - 3
- 4 - 10
- 11 - 25
- 26 - 100
- 101 - 500
- > 500



Steenuil
broedvogels
verandering
1973-2000

- verdwenen
- verschenen

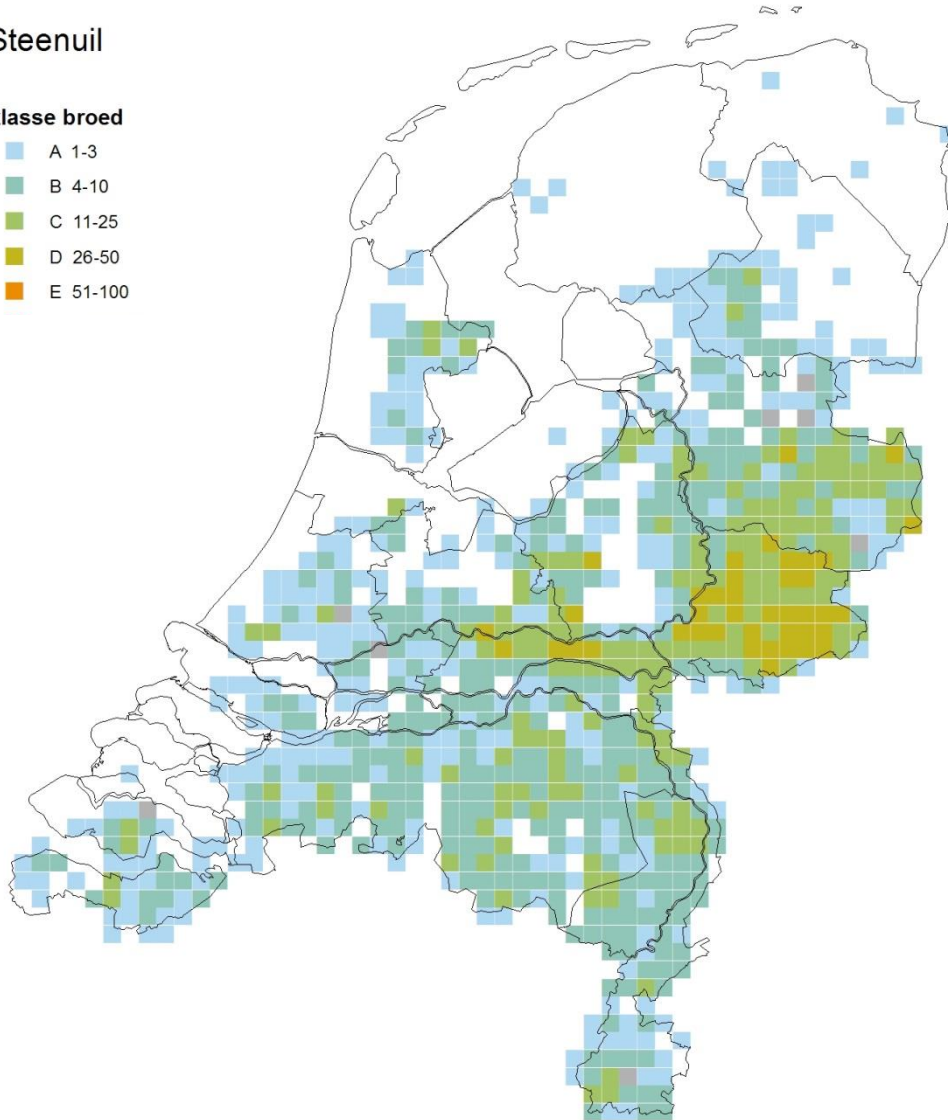


Atlaskaart 2013-2015 (stand half okt)

Steenuil

klasse broed

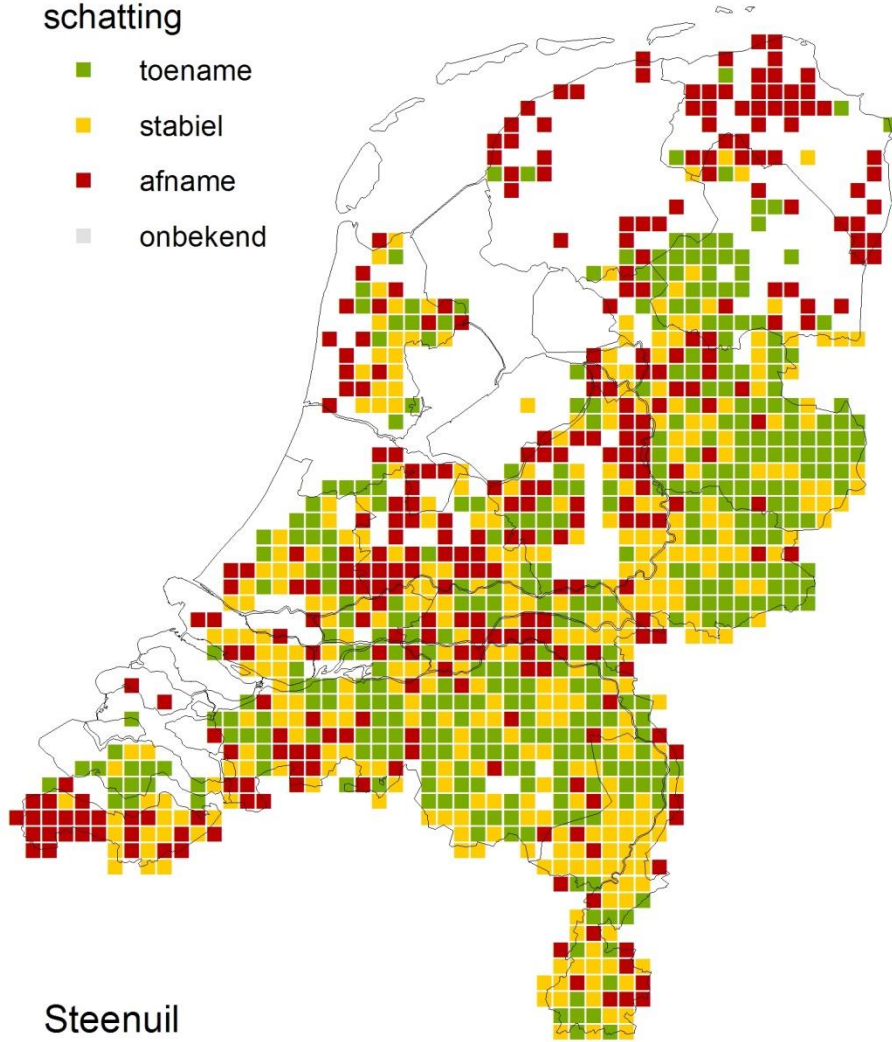
- A 1-3
- B 4-10
- C 11-25
- D 26-50
- E 51-100



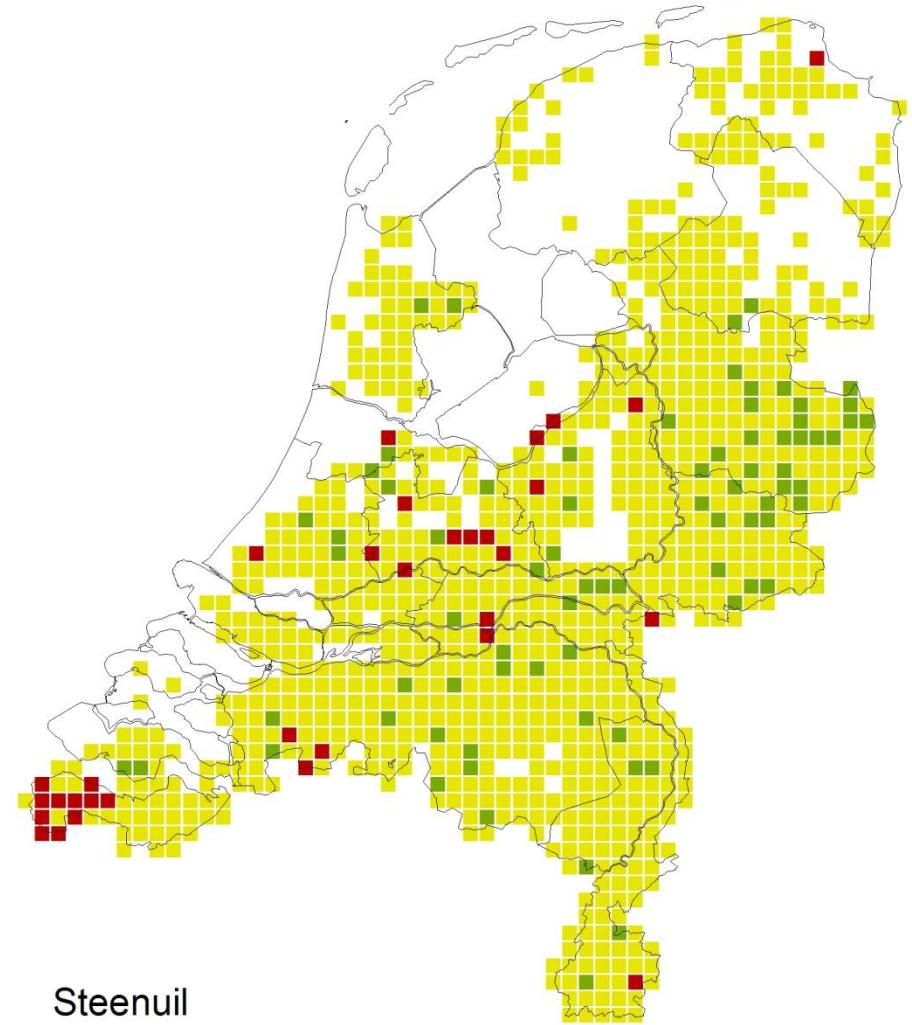
Verskil met vorige atlas

schatting

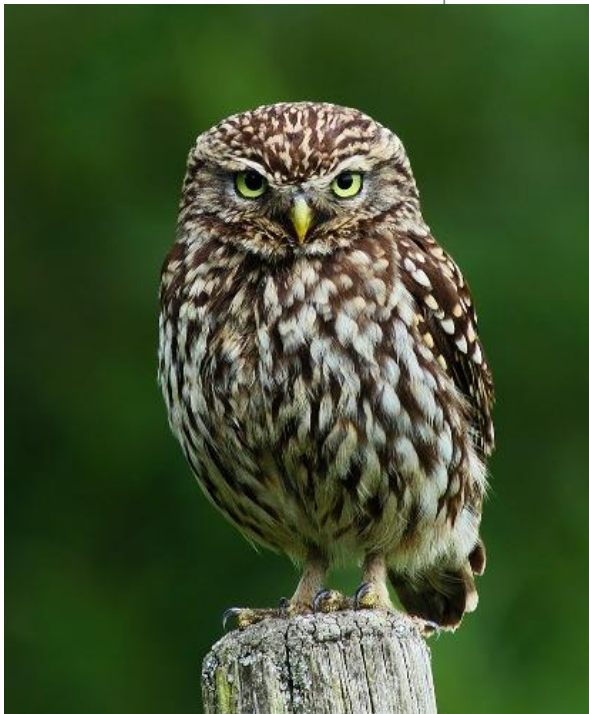
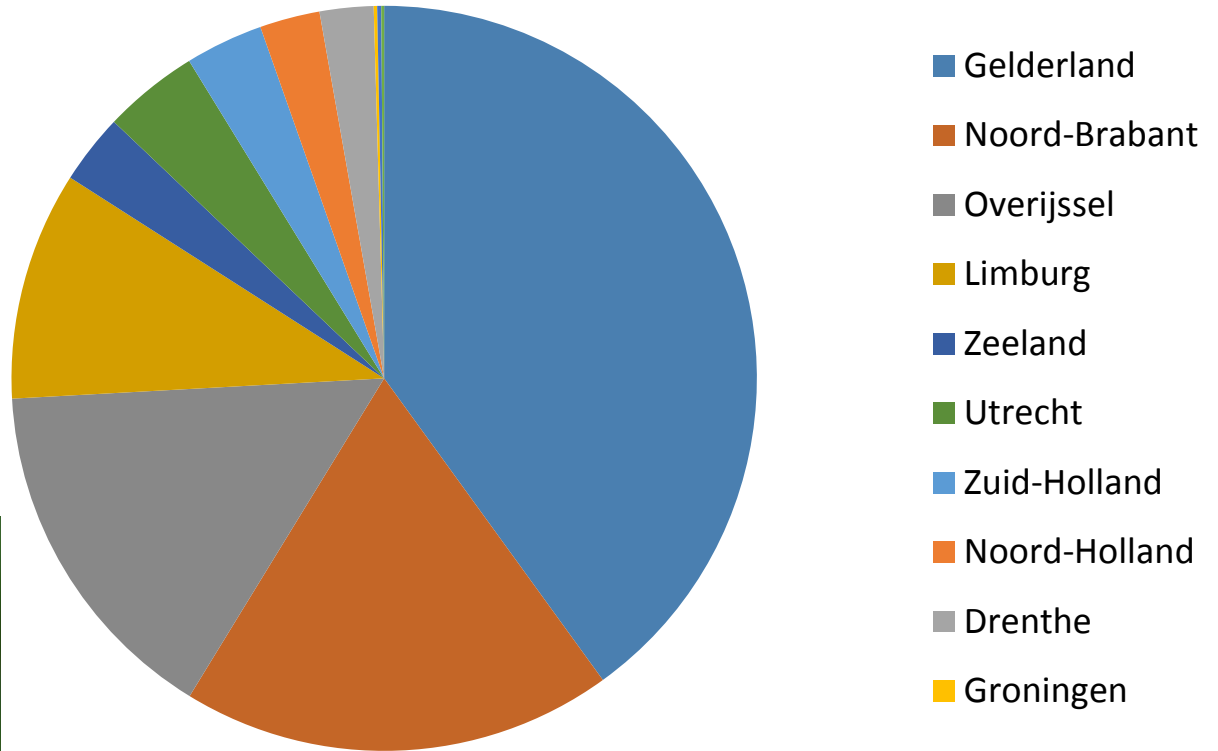
- toename
- stabiel
- afname
- onbekend



min. 2 klassen verschil



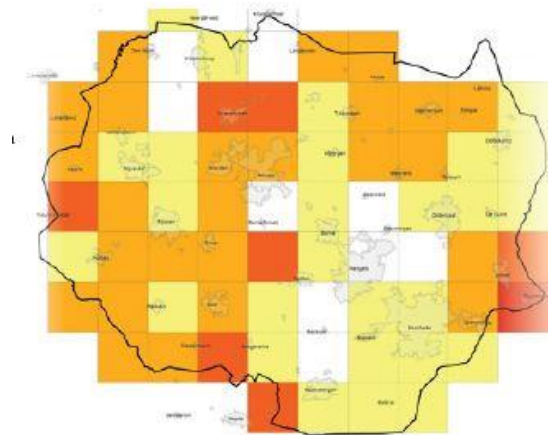
Verdeling:



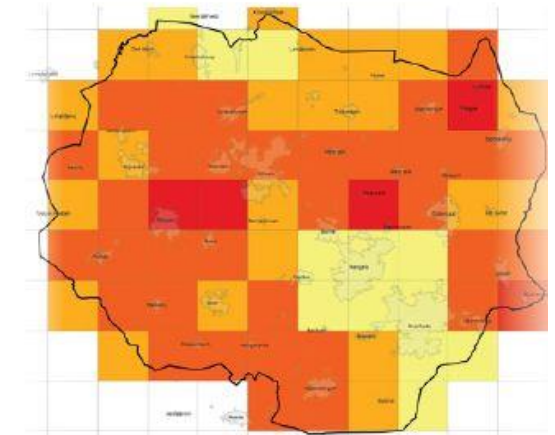
Maar, lastig te inventariseren:

- nachtactief
- relatief lage en variabele trefkans
- interpretatie bij hoge dichtheden lastig

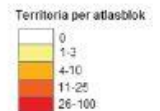
-> onderschattingen liggen op de loer,
zeker bij atlaswerk
(voorbeeld Twente, F. Koop 2013)



Figuur 6. Dichtheden van Steenuilen per atlasblok in Twente in de periode 1998-2000 (SOVON 2002).



Figuur 7. Bijgestelde dichtheden van de Steenuil per atlasblok in Twente in 2012.



Daarom: aanvullingen van RC's zijn nog steeds van harte welkom (tot 15 nov.), want we willen de best beschikbare info boven tafel!



Korte handleiding voor controle van de Atlasschattingen en broedzekerheid door soortspecialisten

A. Inloggen en uitleg over de opzet van de schatpagina

- 1) Ga naar www.vogelatlas.nl
- 2) Log in met uw Sovon waarnemerscode en het wachtwoord dat u als coördinator gebruikt.

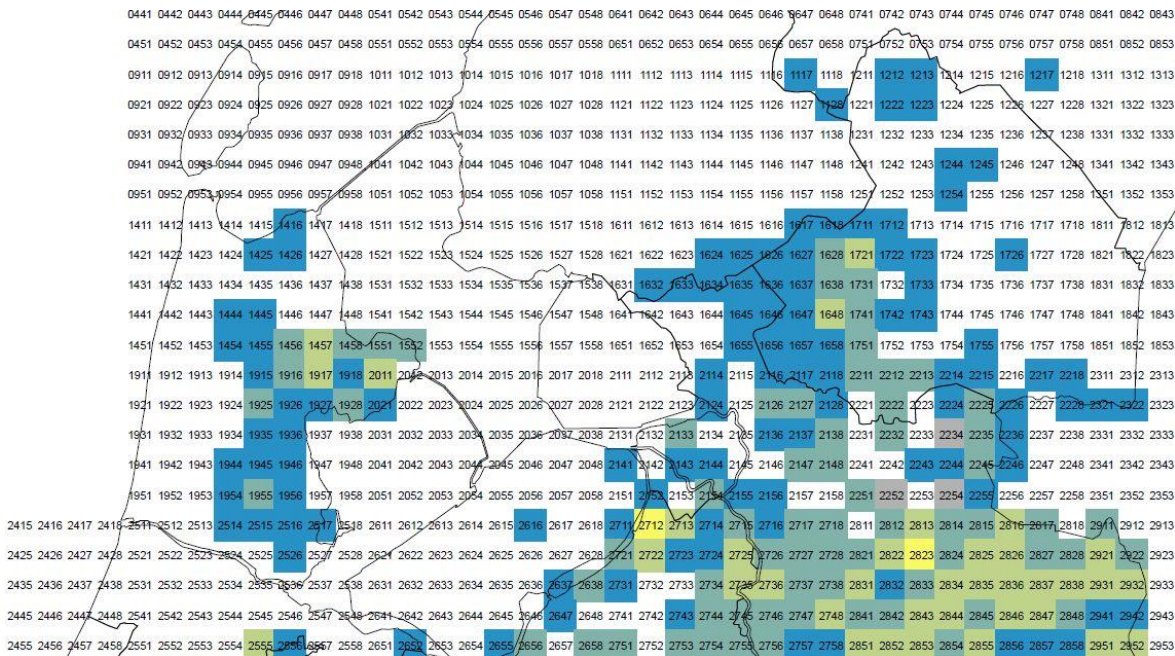


- 3) Na het inloggen krijgt u (printscreen 1) in de blauwe balk extra knoppen te zien. Klik op het kopje Specialist in de menubalk. [Let op: het oproepen van de pagina duurt een flink aantal seconden]



klasse broedvogels

- A 1-3
- B 4-10
- C 11-25
- D 26-50
- E 51-100
- F 101-250
- G 251-500
- H 501-1000
- I >1000
- P aanwezig



Geef schatting voor Steenuil

Hieronder geeft u een schatting voor het totaal aantal **territoria** van deze soort in dit atlasblok.

U moet **altijd een klasse en een hoogste broedcode aangeven**. Wanneer u heel zeker bent kunt u **aanvullend** een exact aantal doorgeven.

Vergeet niet om de [kaart](#) met alle waarnemingen te bekijken.

voor 83 atlasblokken*
(excl. bestanden)

Klasse

B: 4-10 paren (territoria)

(max waargenomen broedcode: 16)

Hoogste broedcode

13 Bewoond nest (bezoek oud)

Exact aantal (indien bekend)

Opmerking

Klasse Atlas DC

Hoogste broedcode

Opmerking Atlas DC

Klasse Sovon

Hoogste broedcode

16 Nest met jongen

Opmerking Sovon

Klasse Specialist

C: 11-25 paren (territoria)

Hoogste broedcode

16 Nest met jongen

Exact aantal (indien bekend)

20

Opmerking Specialist

1 nestkaart + 19 schatting

Hoe?

- Ga uit van de beschikbare waarnemingen
- Bepaal hoeveel geschikt habitat er in het hele atlasblok aanwezig is
- Extrapoler de waarnemingen voor het deel van het atlasblok dat je niet/weinig hebt bezocht
- Hou er rekening mee dat je individuen zult hebben gemist, omdat je nooit alle aanwezige vogels waarneemt
- Als je weinig extra (avond)uren in een atlasblok hebt doorgebracht is de kans dat je individuen hebt gemist natuurlijk groter
- Een substantieel deel broedt niet in nestkasten!



<http://www.vogelatlas.nl/atlas/index/schattingsrichtlijnen>



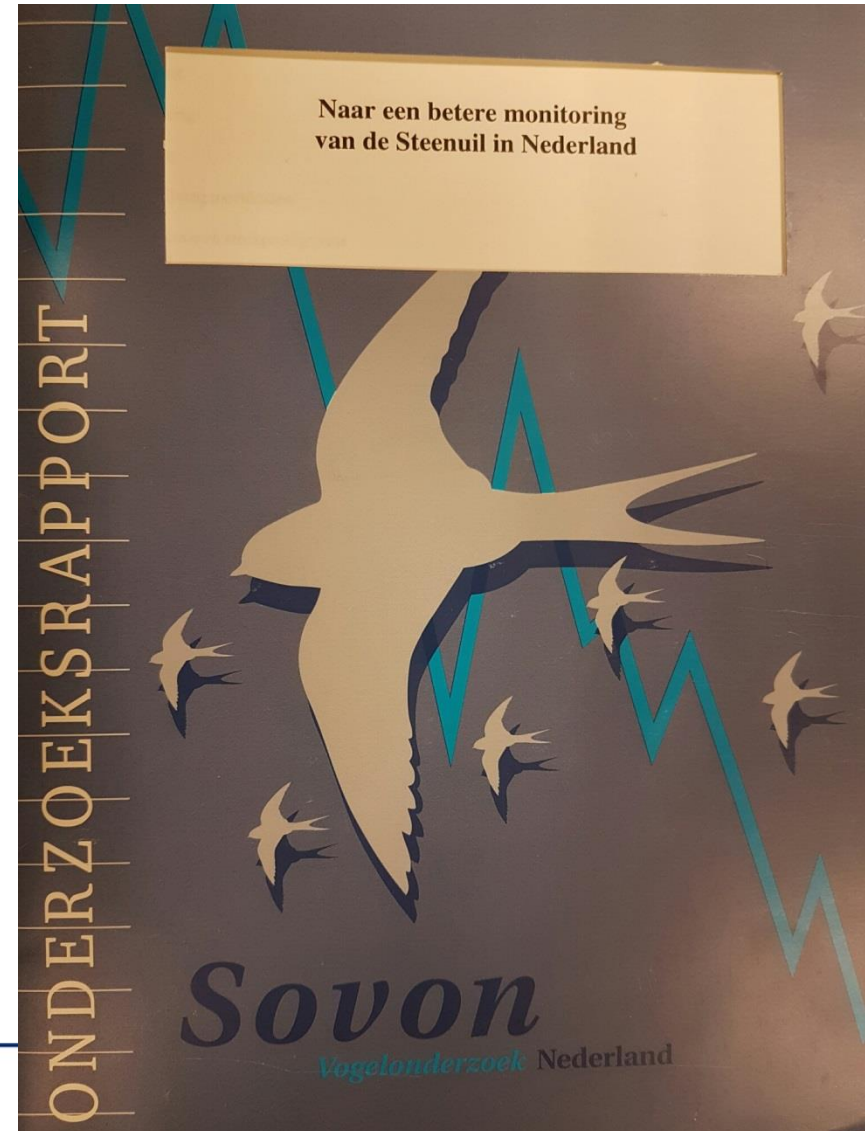
Populatieschattingen:

1973-77:	6.000-8.000 (Teixeira 1979) <i>veel te laag</i>
1979-85:	10.000-14.000 (Sovon 1988) <i>te hoog</i>
1989-91:	9.000-12.000 (Osieck & Hustings 1994)
1998-2000:	5.500-6.500 (Sovon 2002)
2007-08:	7.000-9.000 (van Harxen & Stroeken 2009*)
2013-15:	7.000-8.000 <i>op basis van eerste vingerroefening</i>



Uitspraken over aantalsveranderingen: monitoring!

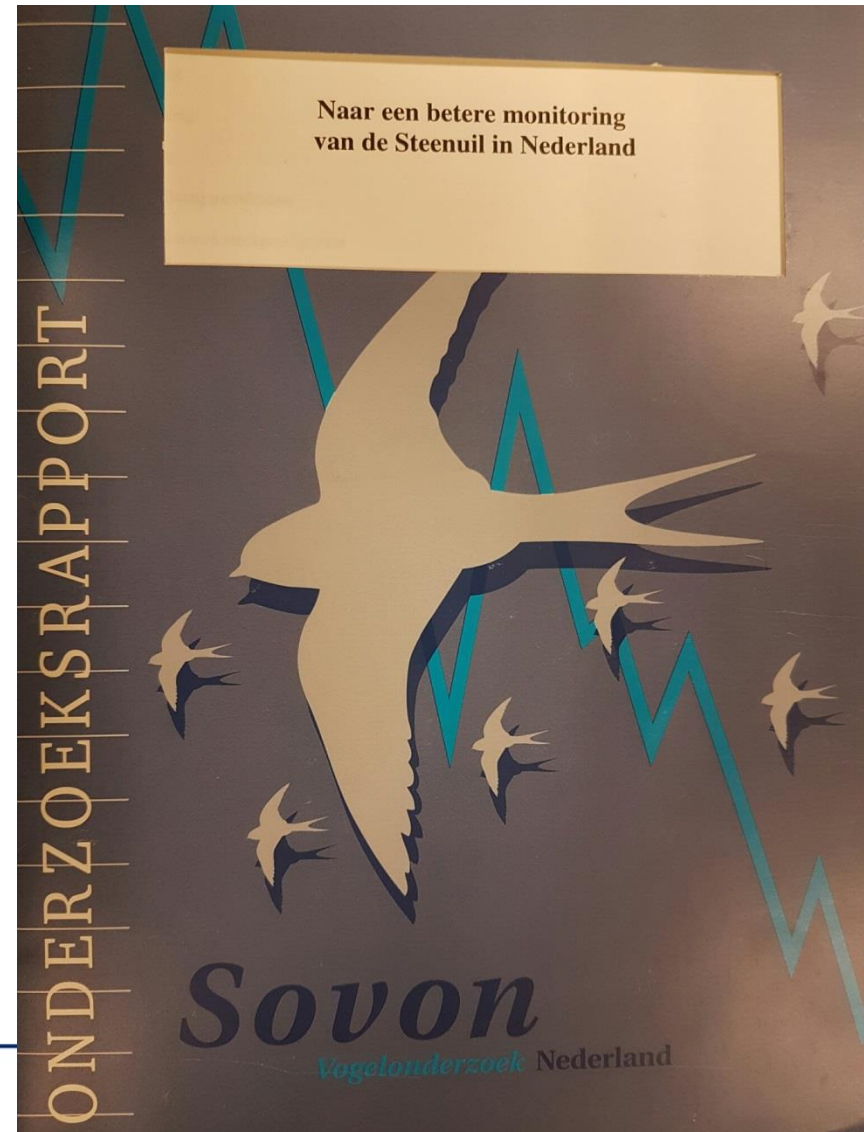
- BMP sinds 1984
- Steenuil onderbelicht
- 2002: Plan van Aanpak



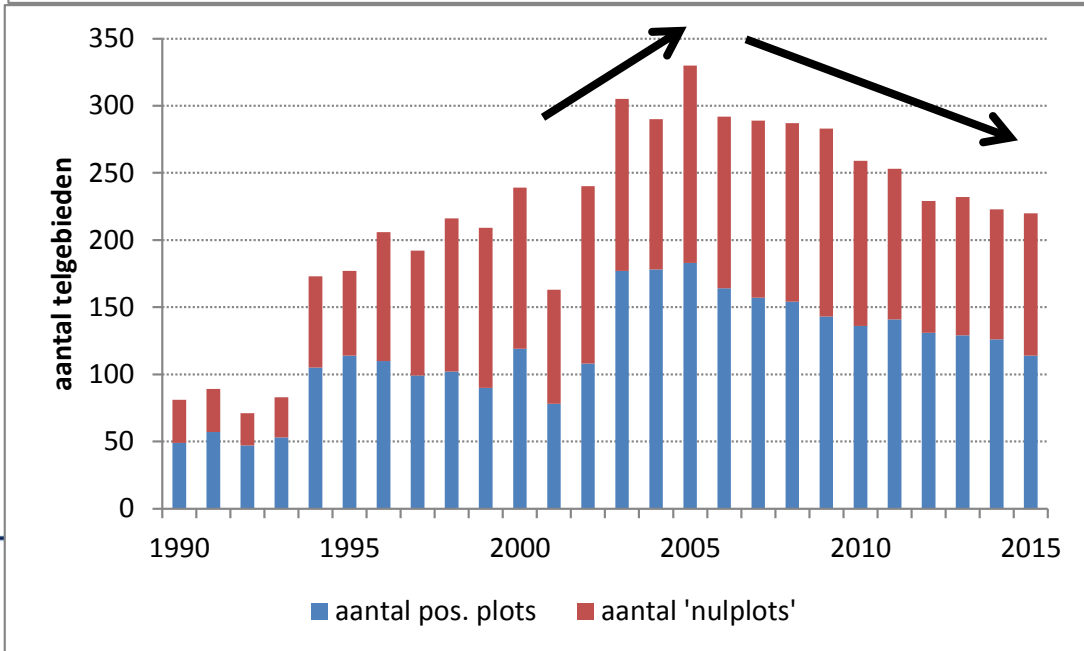
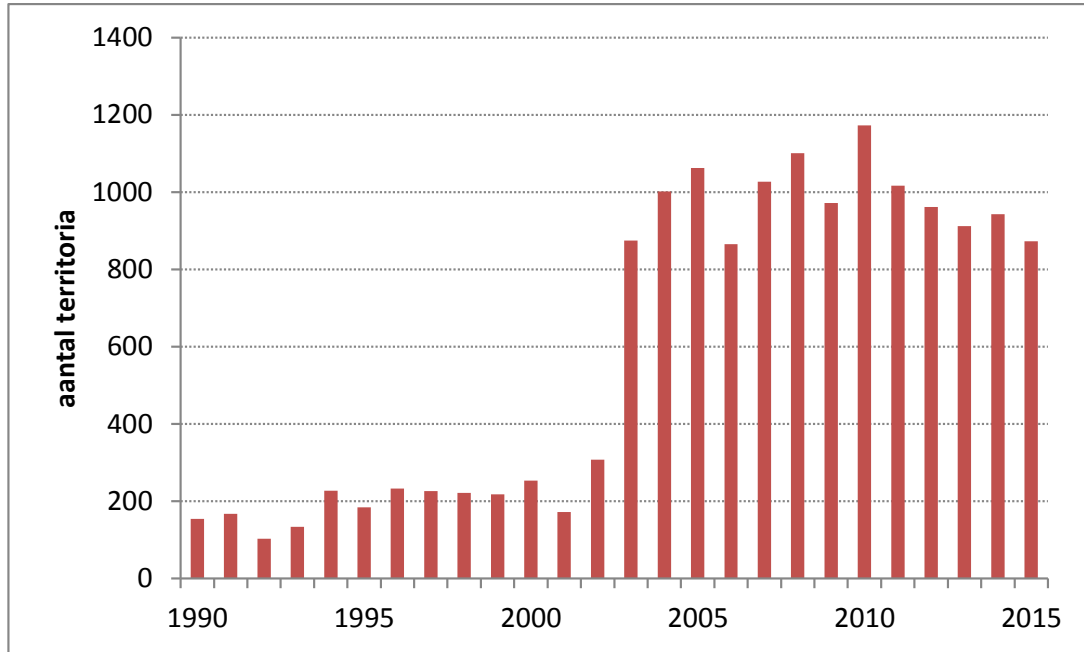
Uitspraken over aantalsveranderingen: monitoring!

- BMP sinds 1984
- Steenuil onderbelicht
- 2002: Plan van Aanpak

- soortgerichte monitoring
- vast begrensde telgebieden
- 125-5000 ha
- (2-)3 avondbezoeken
- geluidsnabootsing
- 24-36 extra telgebieden




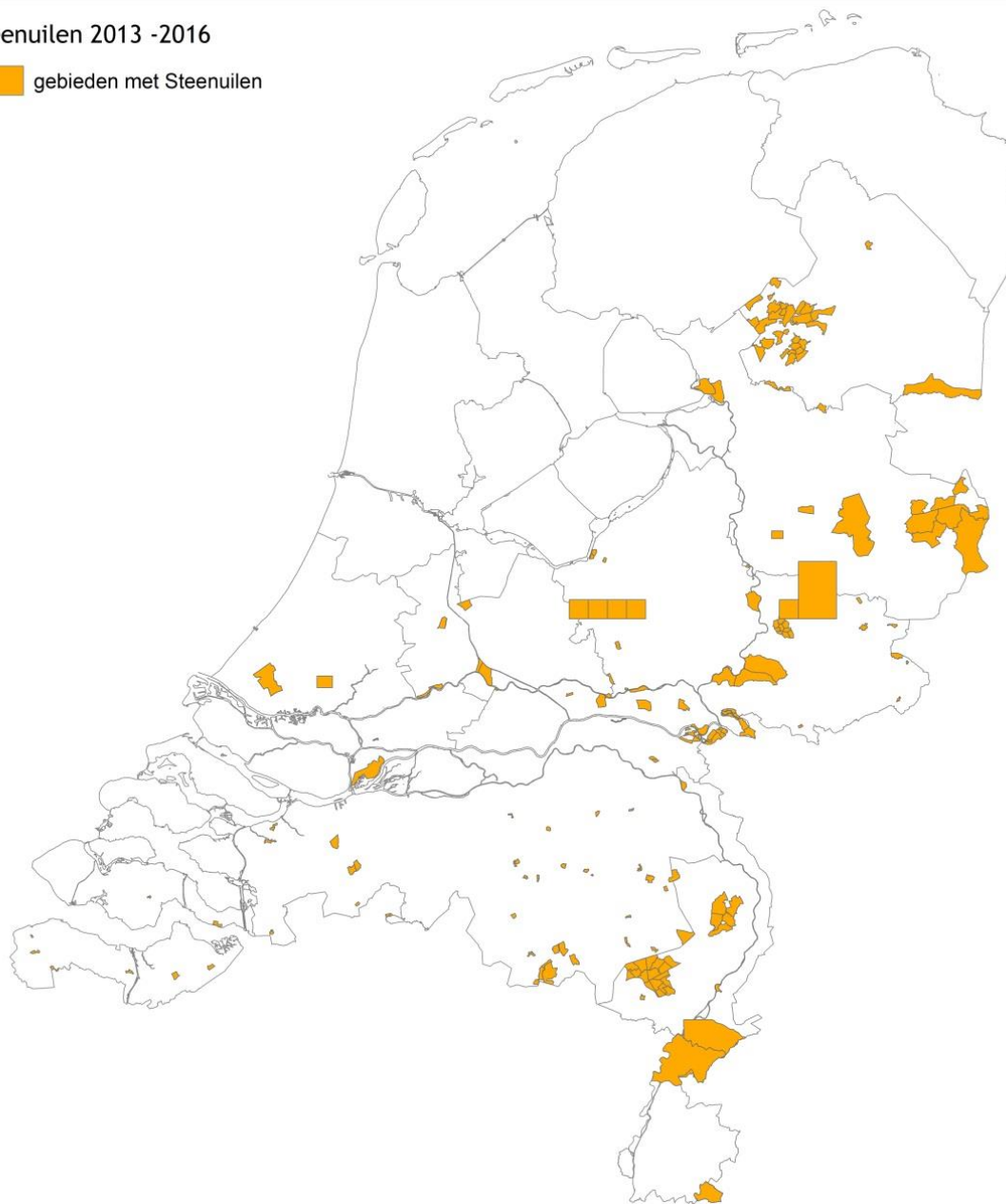
Omvang steekproef:



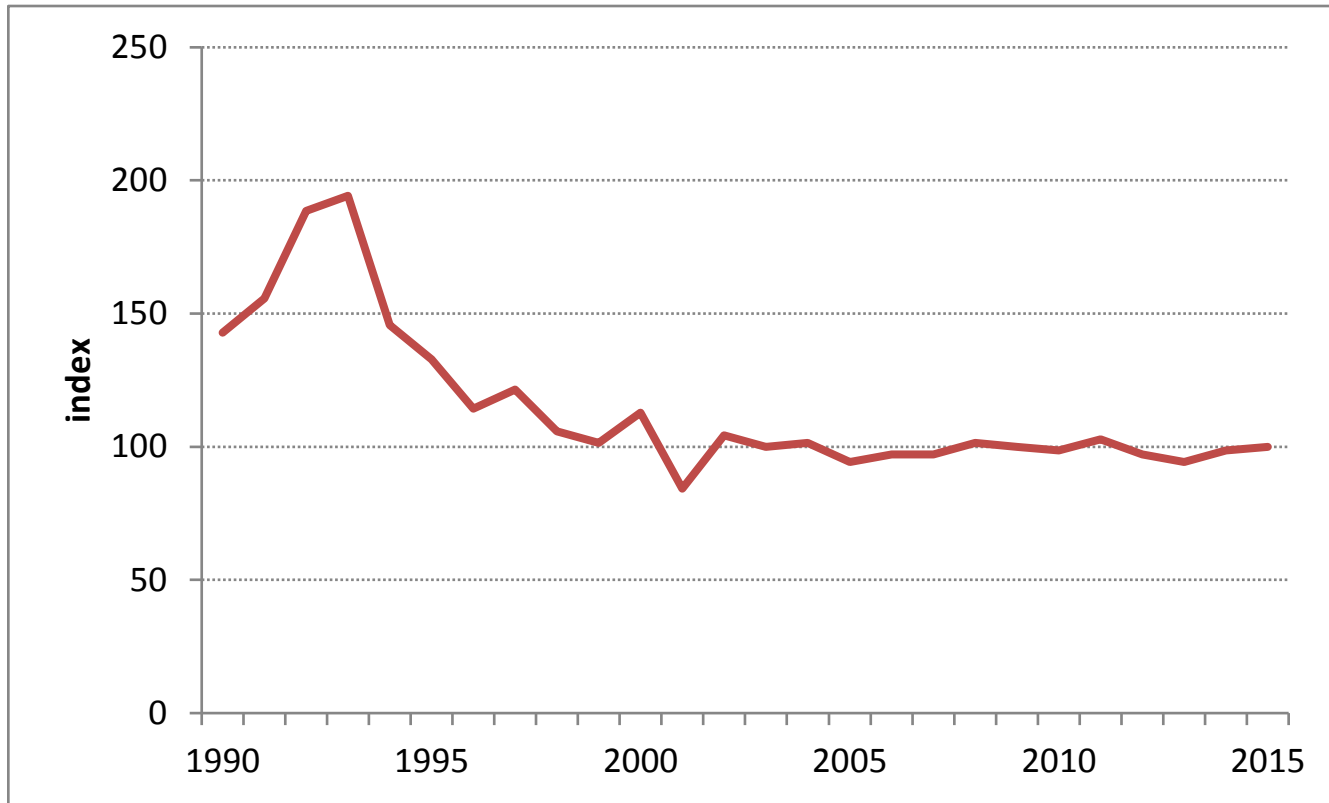
Ligging steekproef:

Steenuilen 2013 -2016

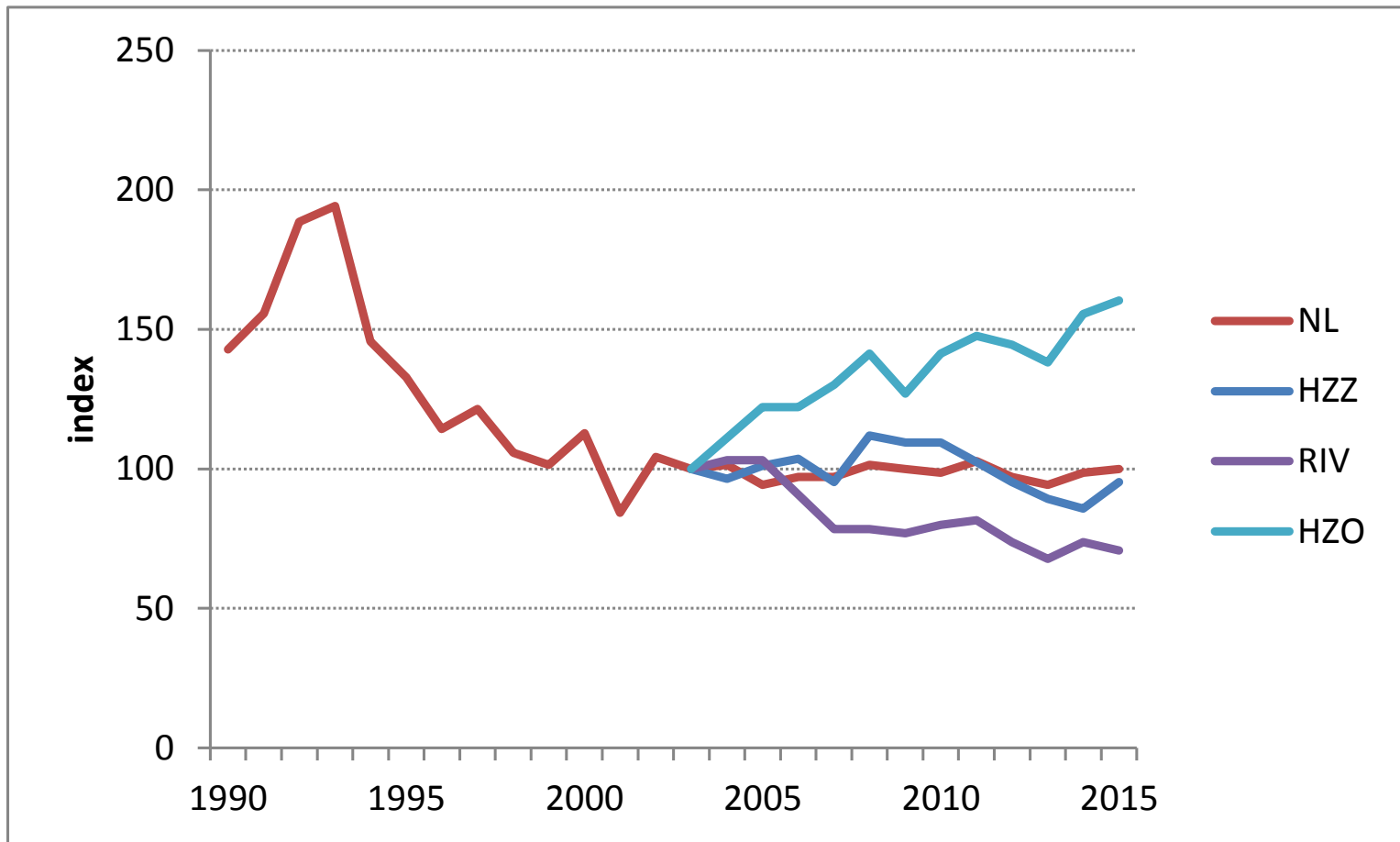
 gebieden met Steenuilen



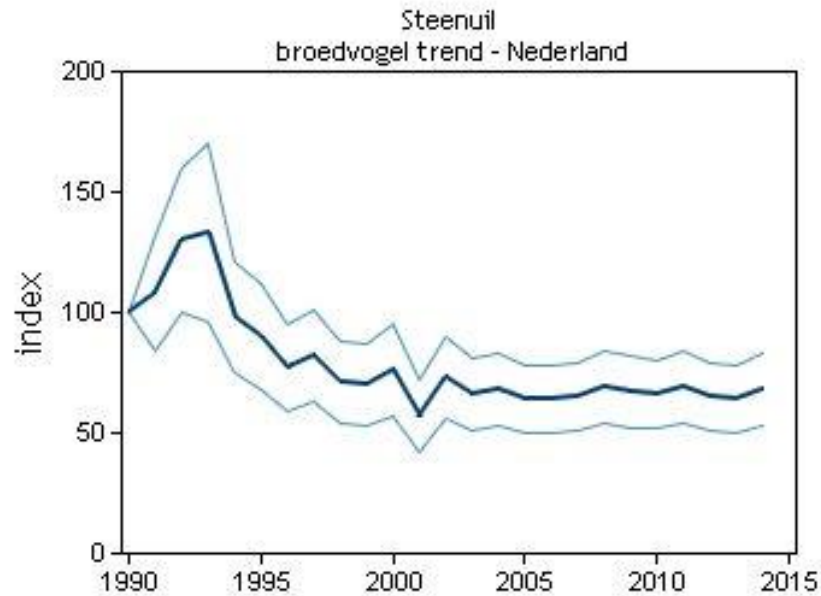
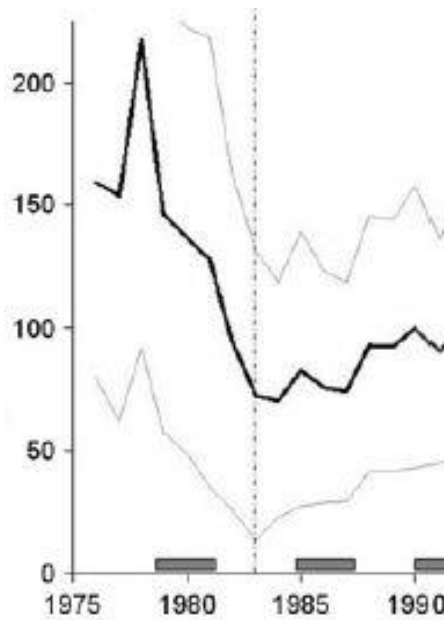
Trends:



Trends:



Lange termijn:



Uitbreiding steekproef gewenst!

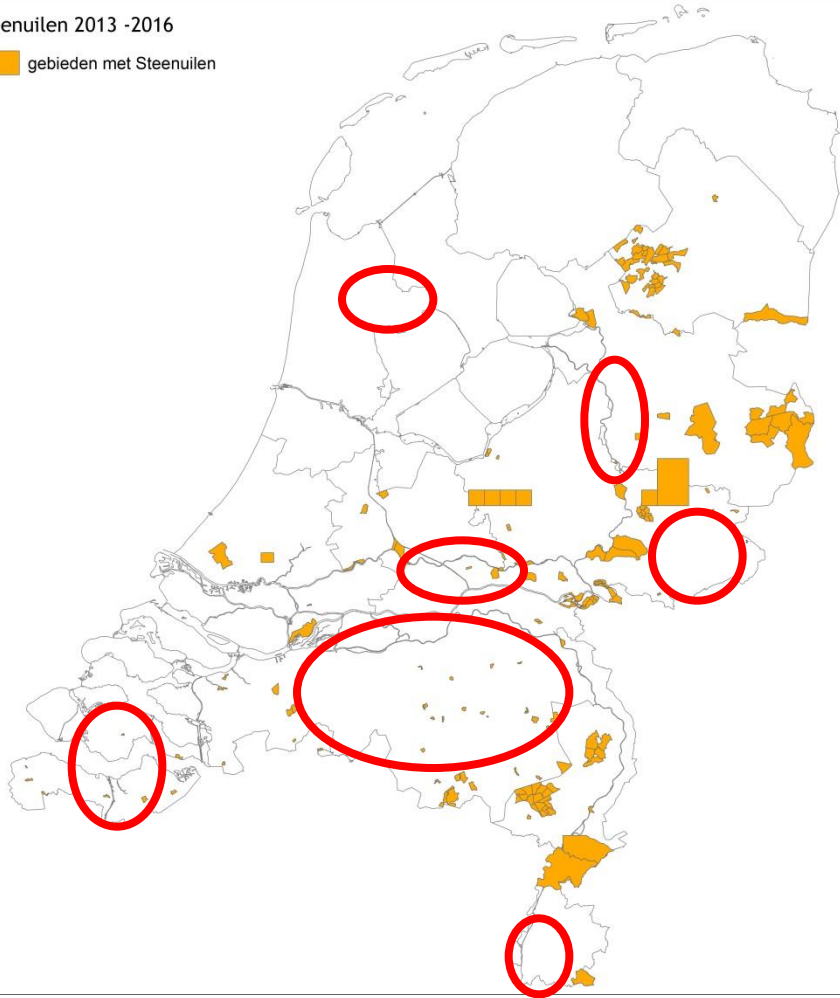
- Zolang substantieel deel van populatie buiten nestkasten broedt, kartering van territoria nodig!
hoe groot zou dat 'substantiële deel' zijn?
- Optie: nestonderzoek uitbreiden met territorium-kartering, evt. in deel studiegebied
- Beschikt u over bruikbare telreeksen die nog niet bij Sovon bekend zijn? We ontvangen ze graag!
- Nieuwe telgebieden



Waar?

Steenuil 2013 -2016

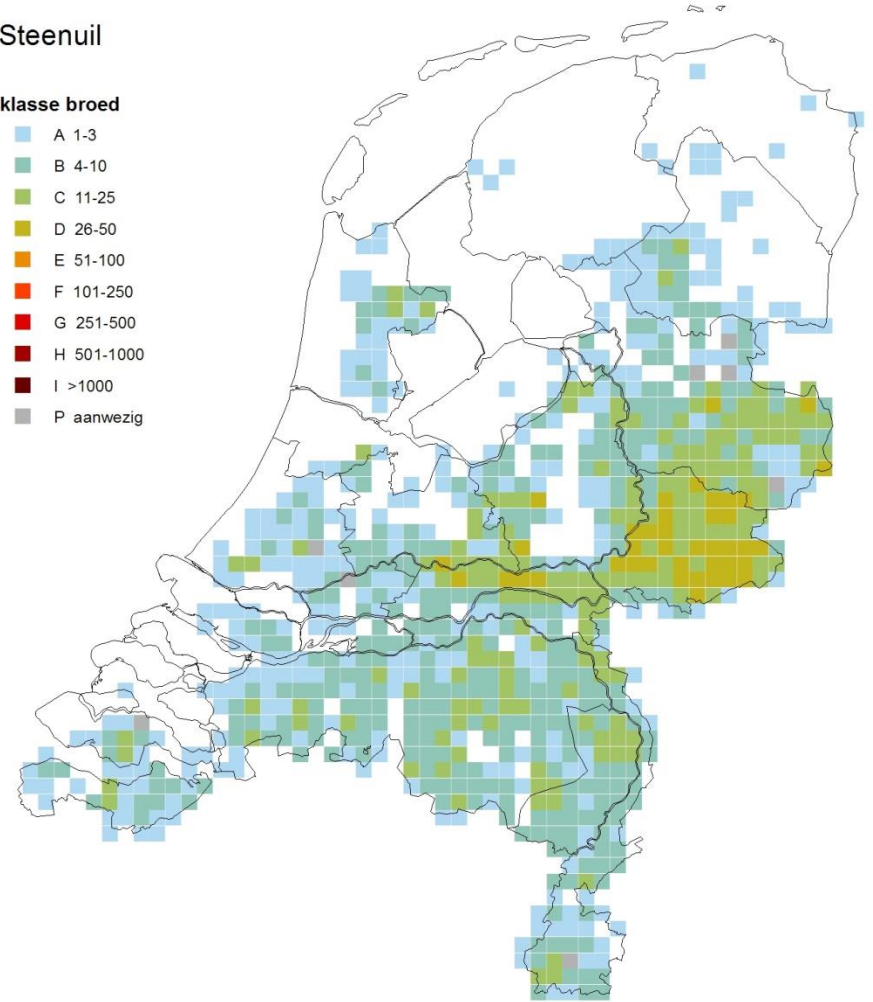
gebieden met Steenuilen



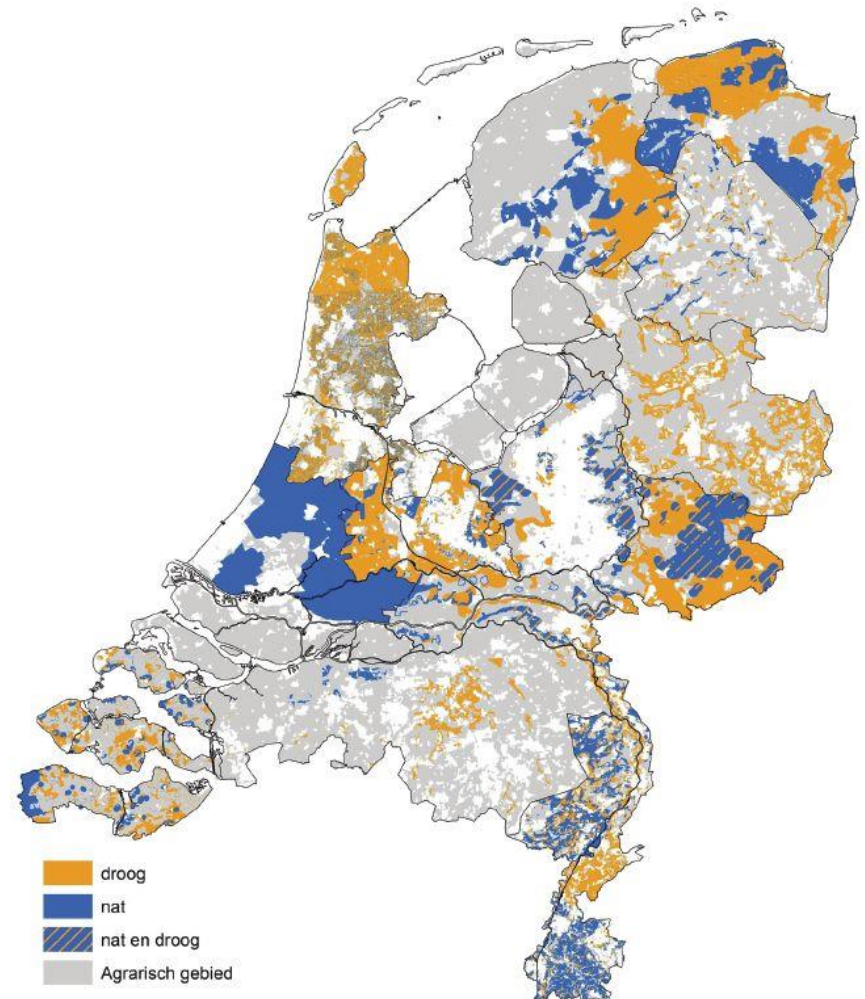
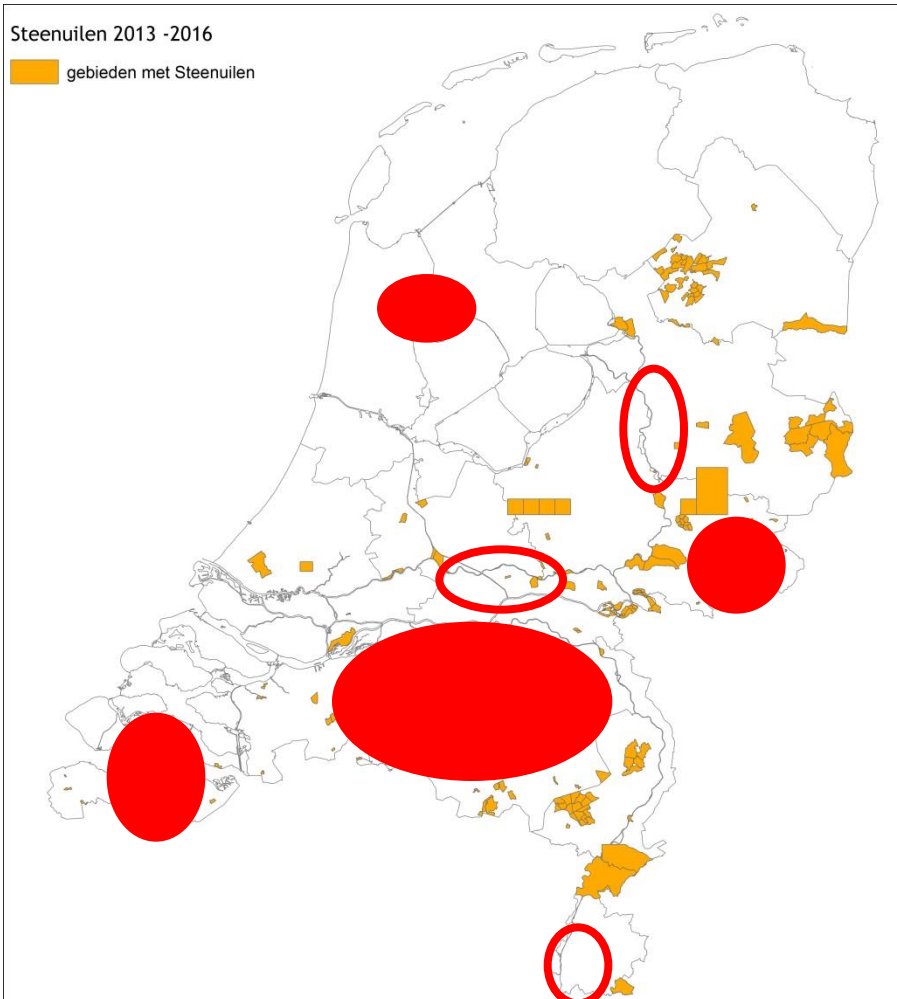
Steenuil

klasse broed

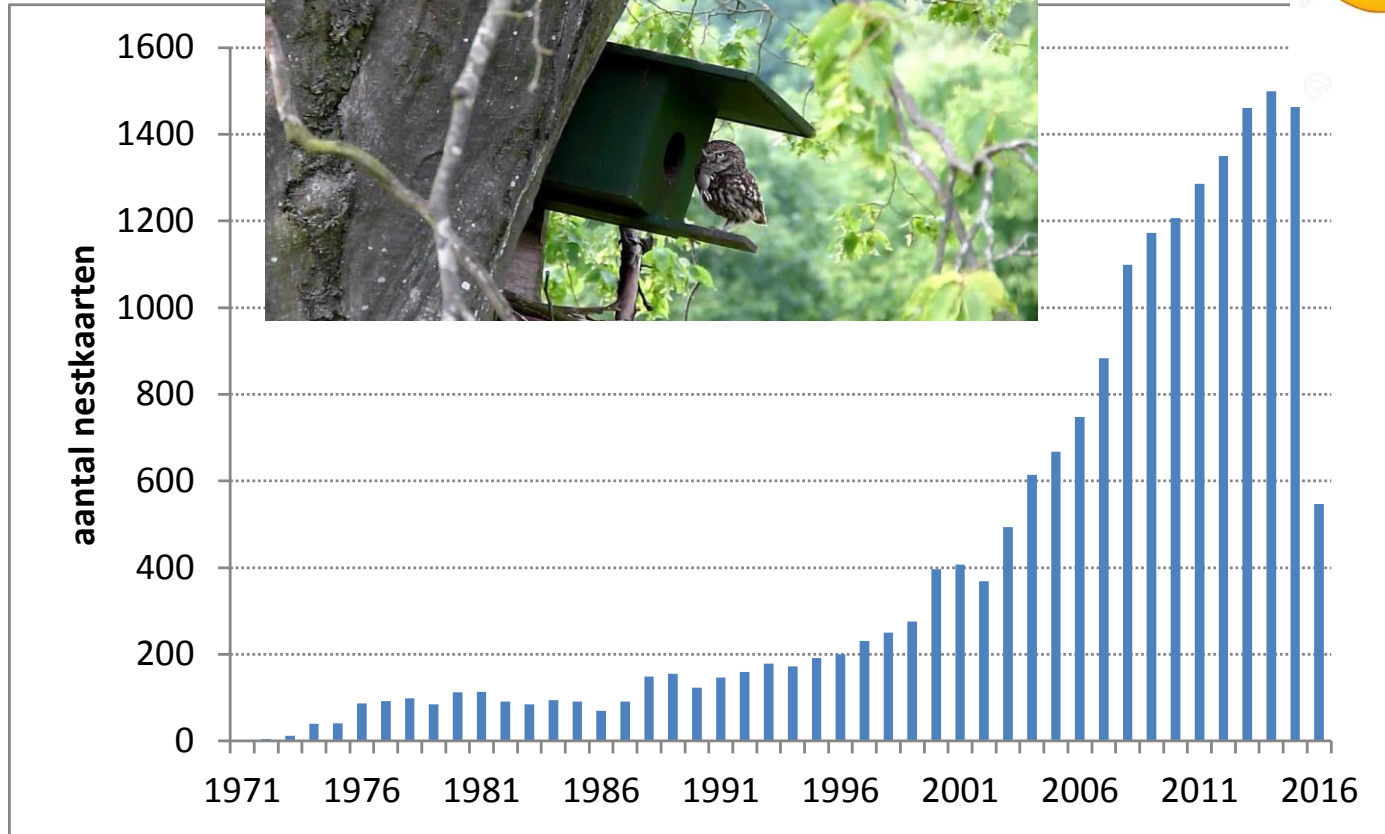
- A 1-3
- B 4-10
- C 11-25
- D 26-50
- E 51-100
- F 101-250
- G 251-500
- H 501-1000
- I >1000
- P aanwezig



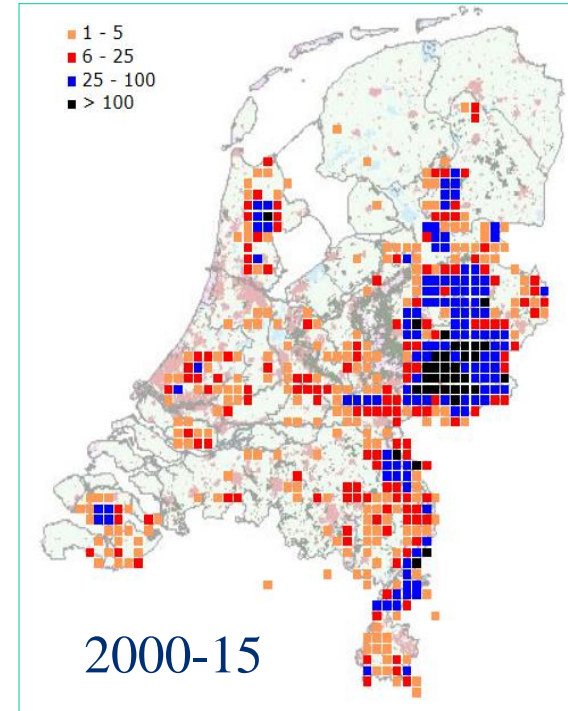
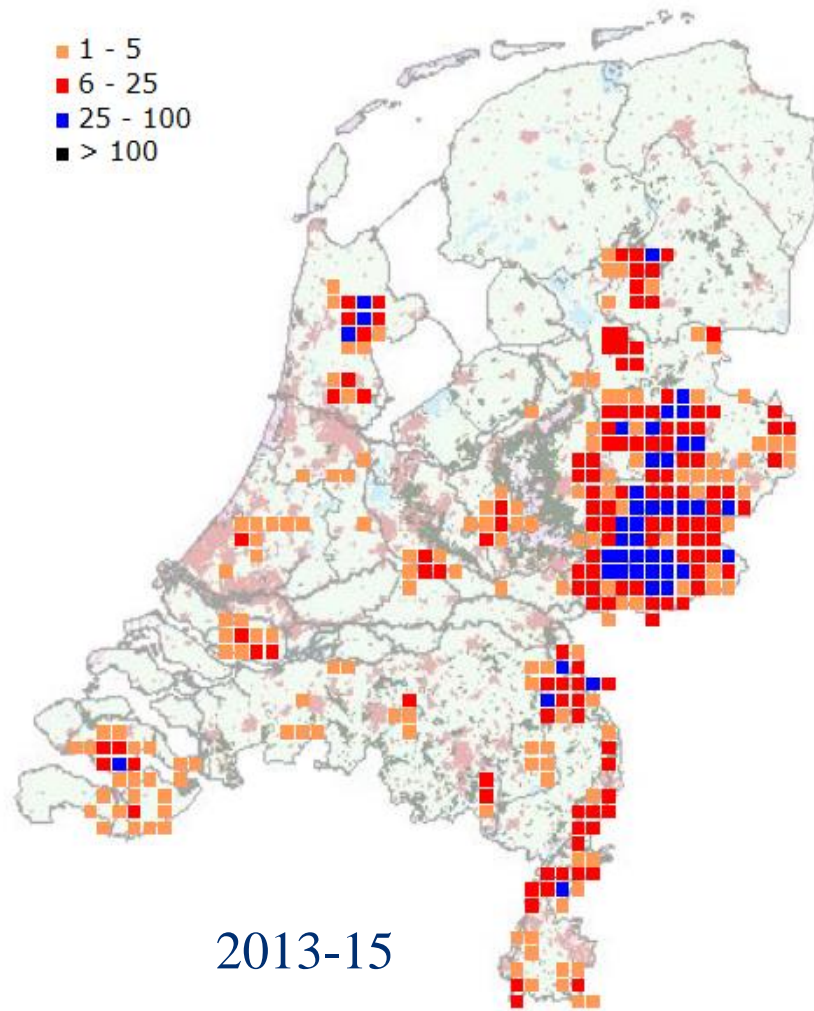
Evaluatie agrarisch landschapsbeheer (ANLb) - *Steenuil als één van de doelsoorten*



Broedsucces, aantal nestkaarten:

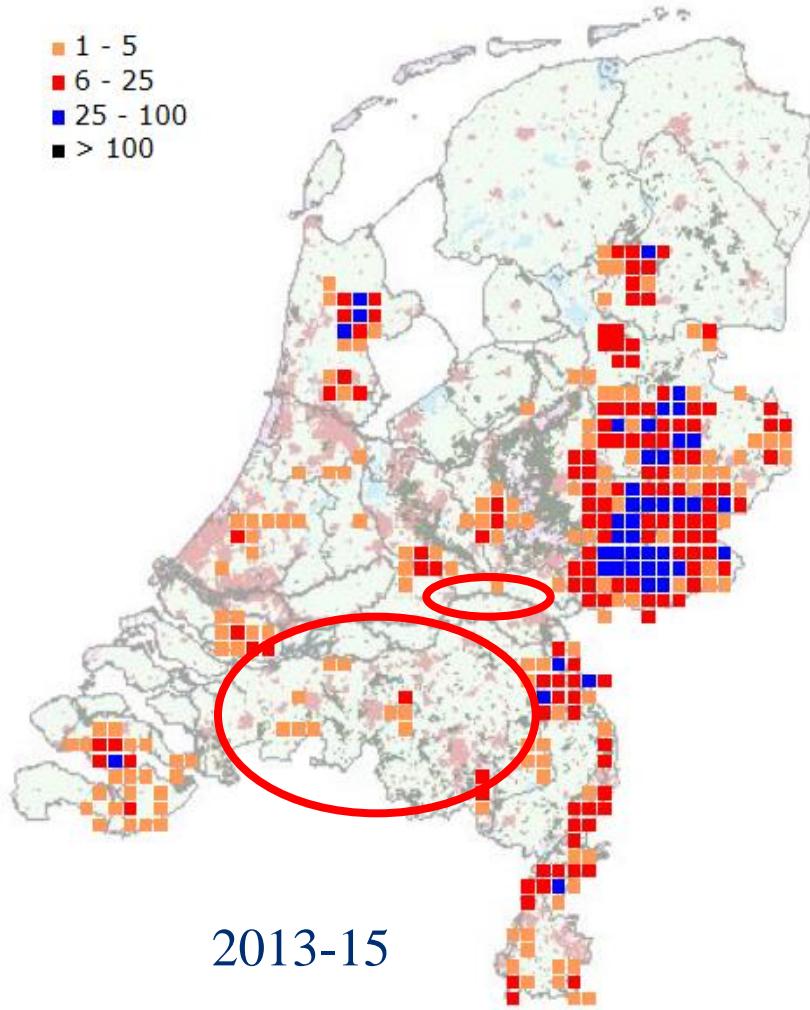


Broedsucces, verspreiding nestkaarten:



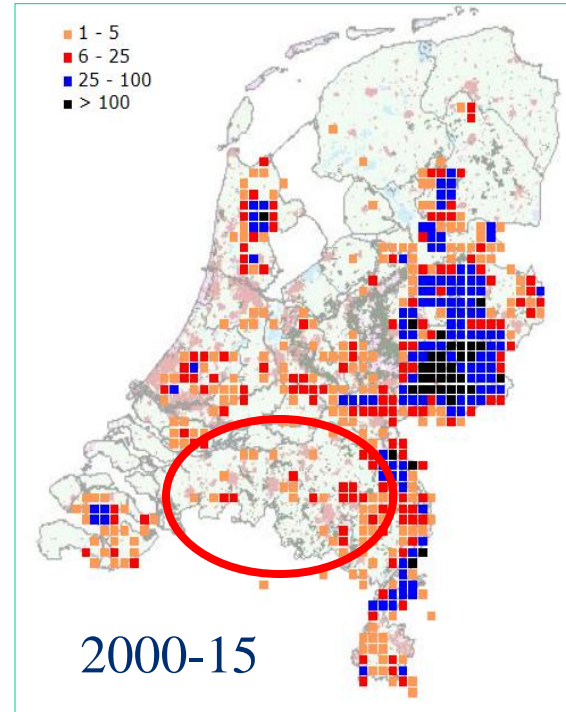
Broedsucces, verspreiding nestkaarten:

- 1 - 5
- 6 - 25
- 25 - 100
- > 100

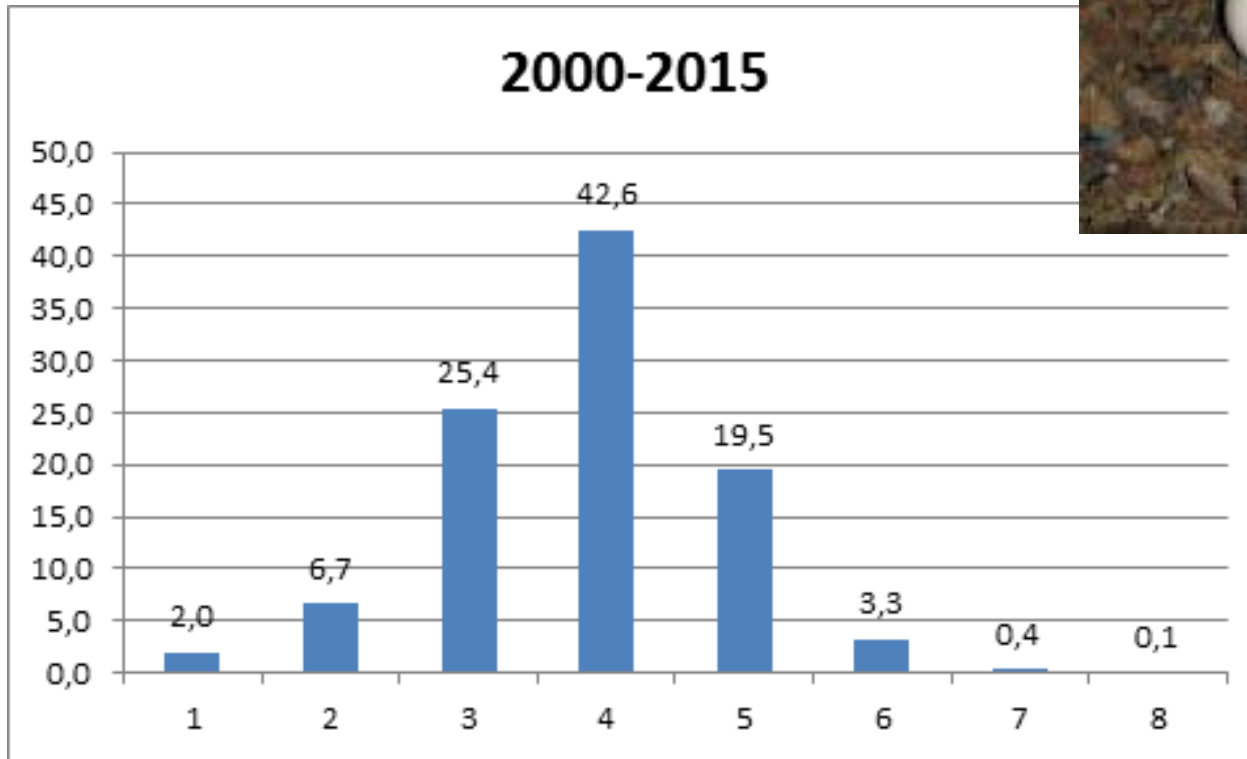


>95% uit nestkasten!!

- 1 - 5
- 6 - 25
- 25 - 100
- > 100



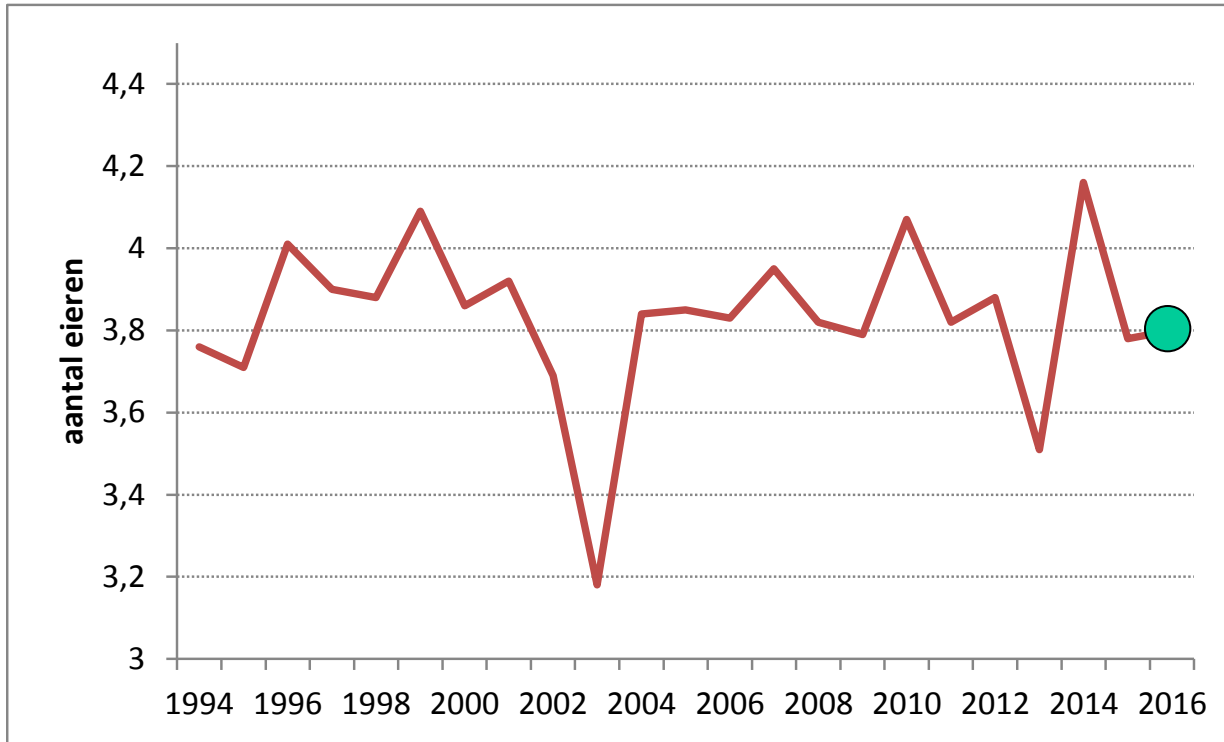
Legselgrootte:



Stroeken *et al.* 2016; Uilen nr. 6

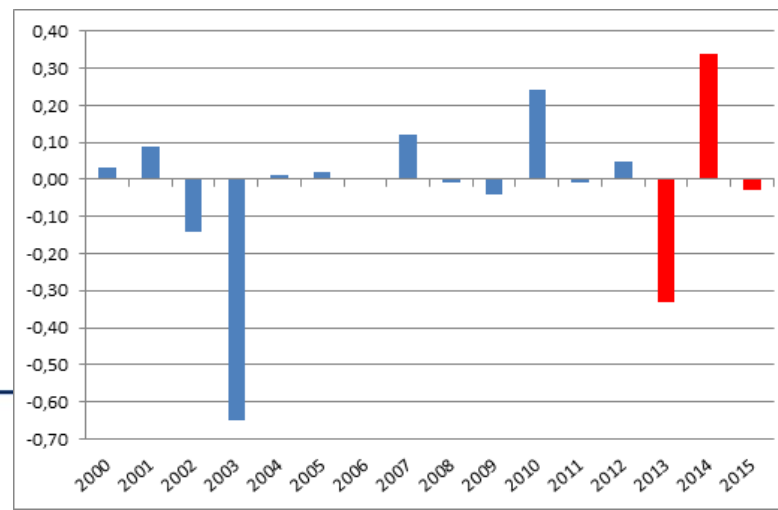


Legselgrootte:

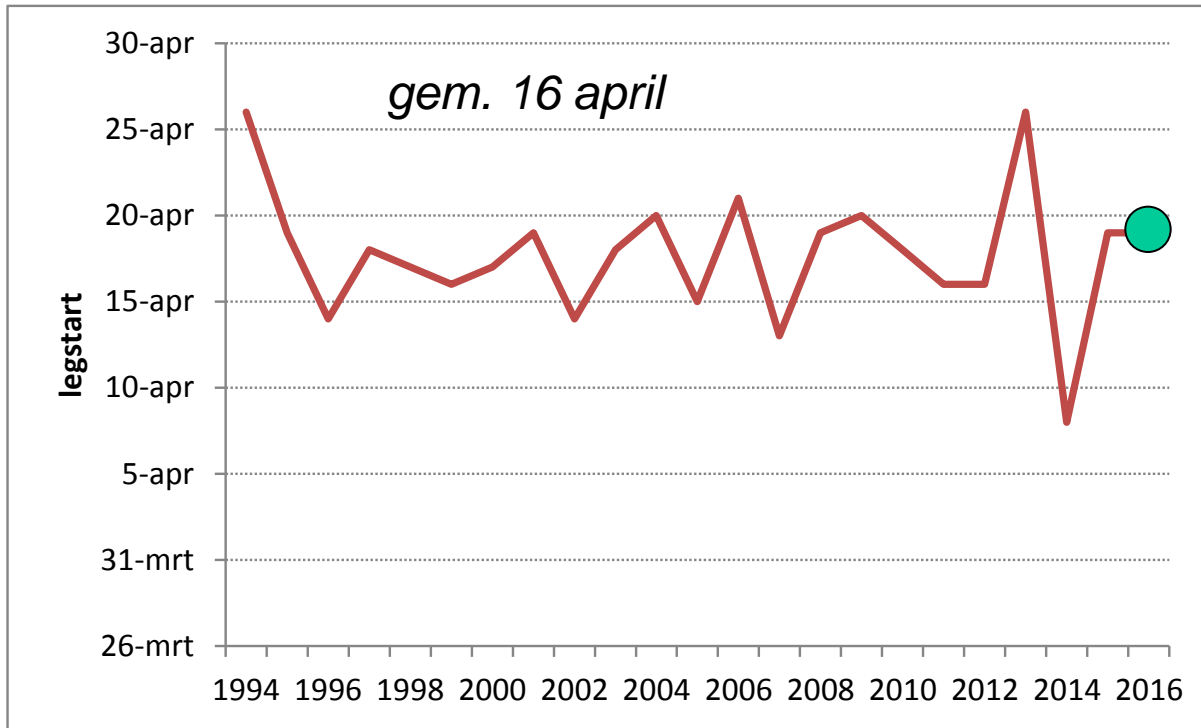


gem. 3,8 ei

Stroeken *et al.* 2016; Uilen nr. 6



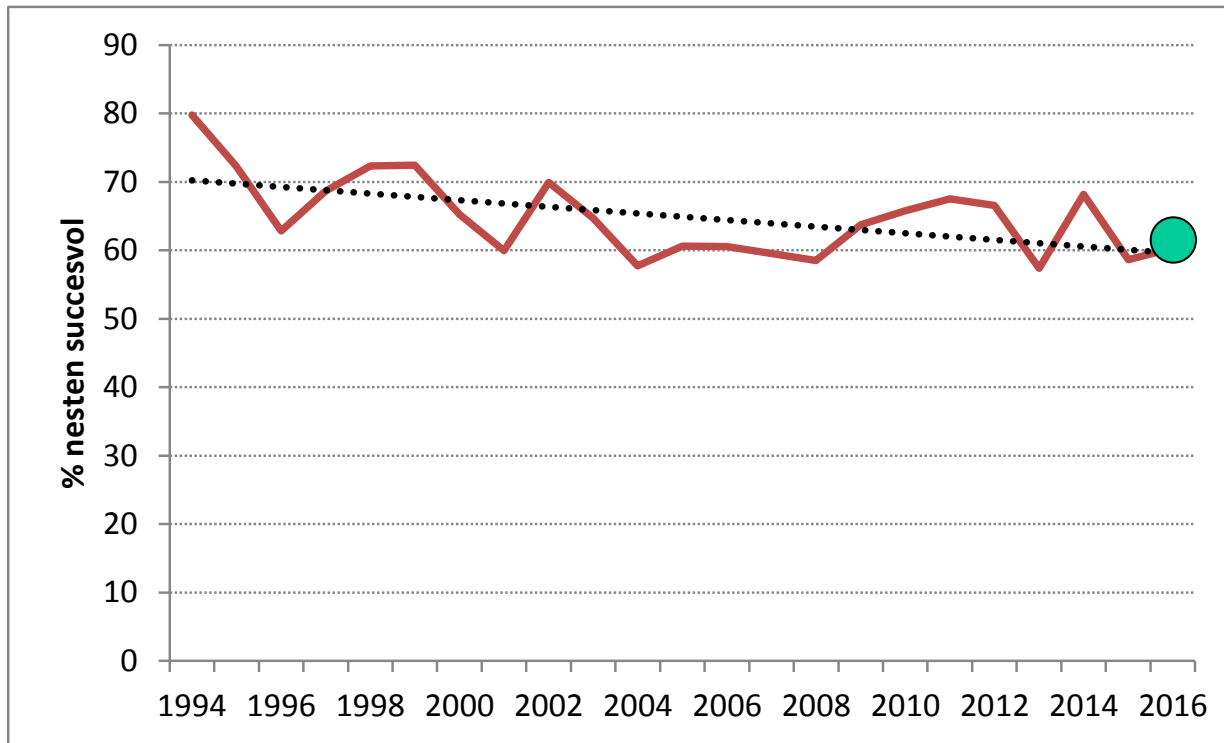
Start eileg:



2,5 week verschil

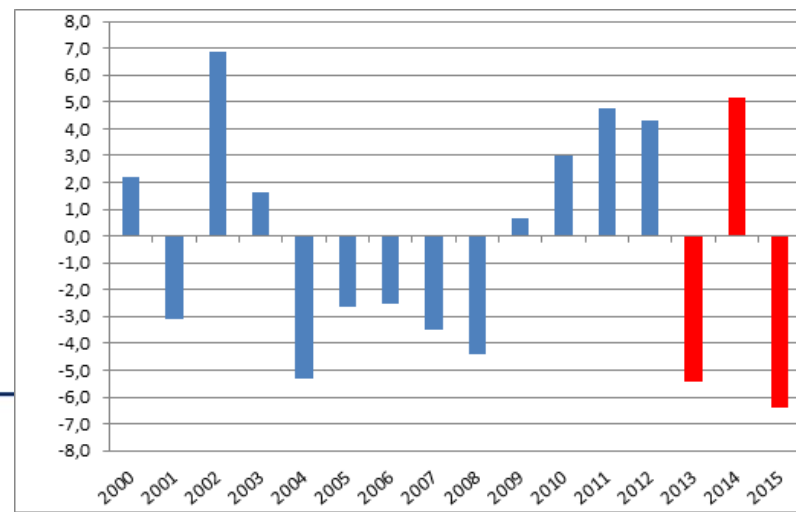


Mayfield nestsucces:

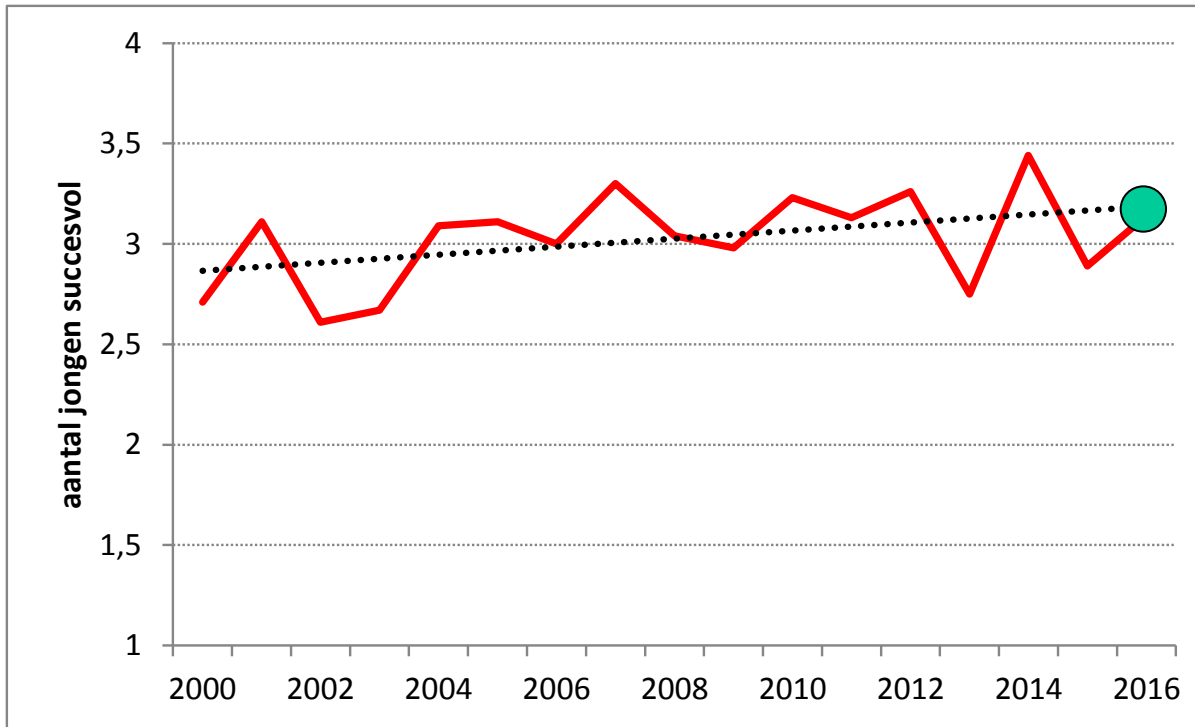


gem. 63%

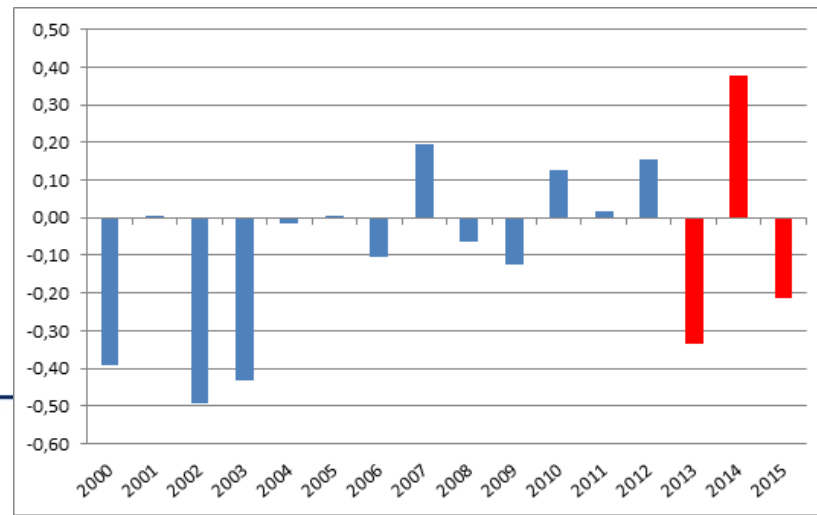
Breng nacontrole en geef ook mislukte nesten door



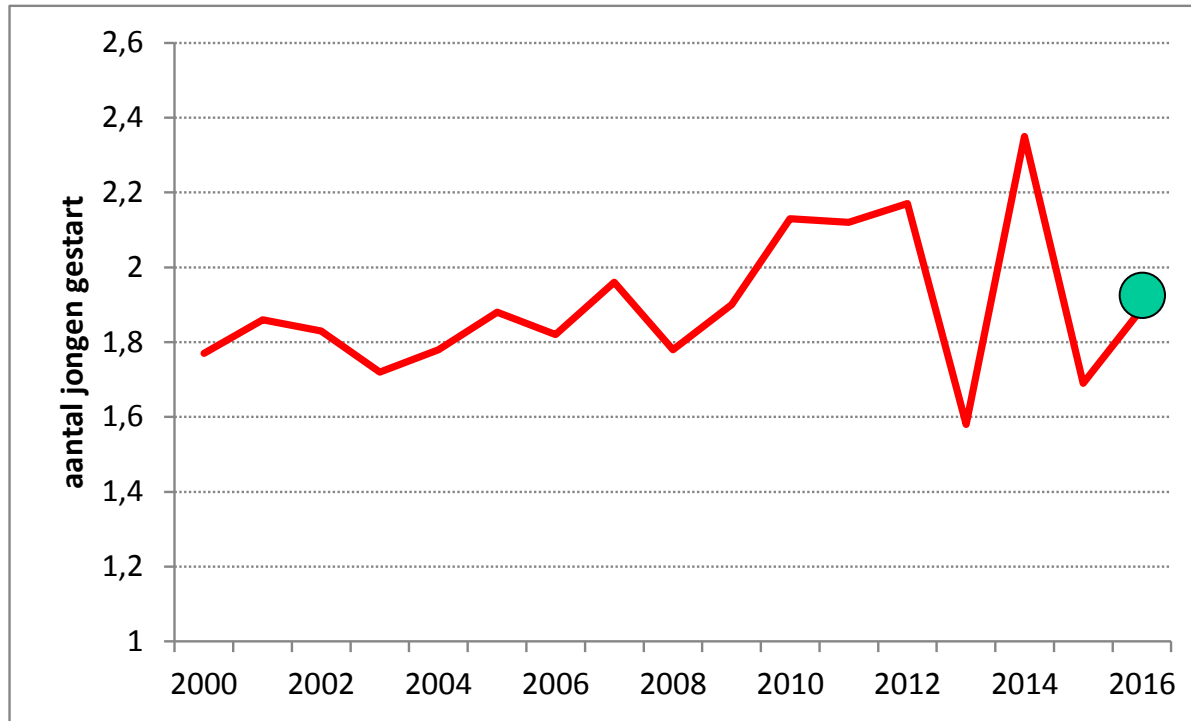
Uitgevlogen per succesvol nest:



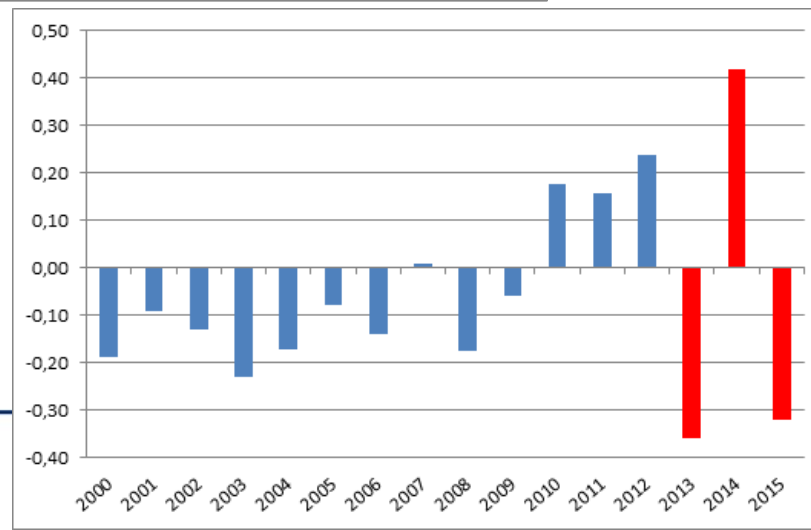
gem. 3,1 jong



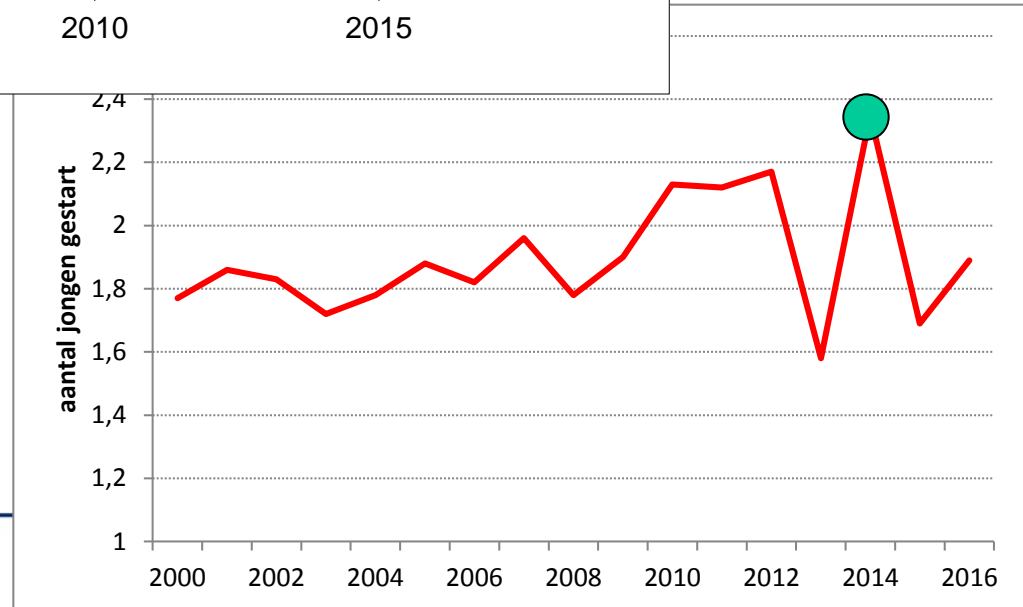
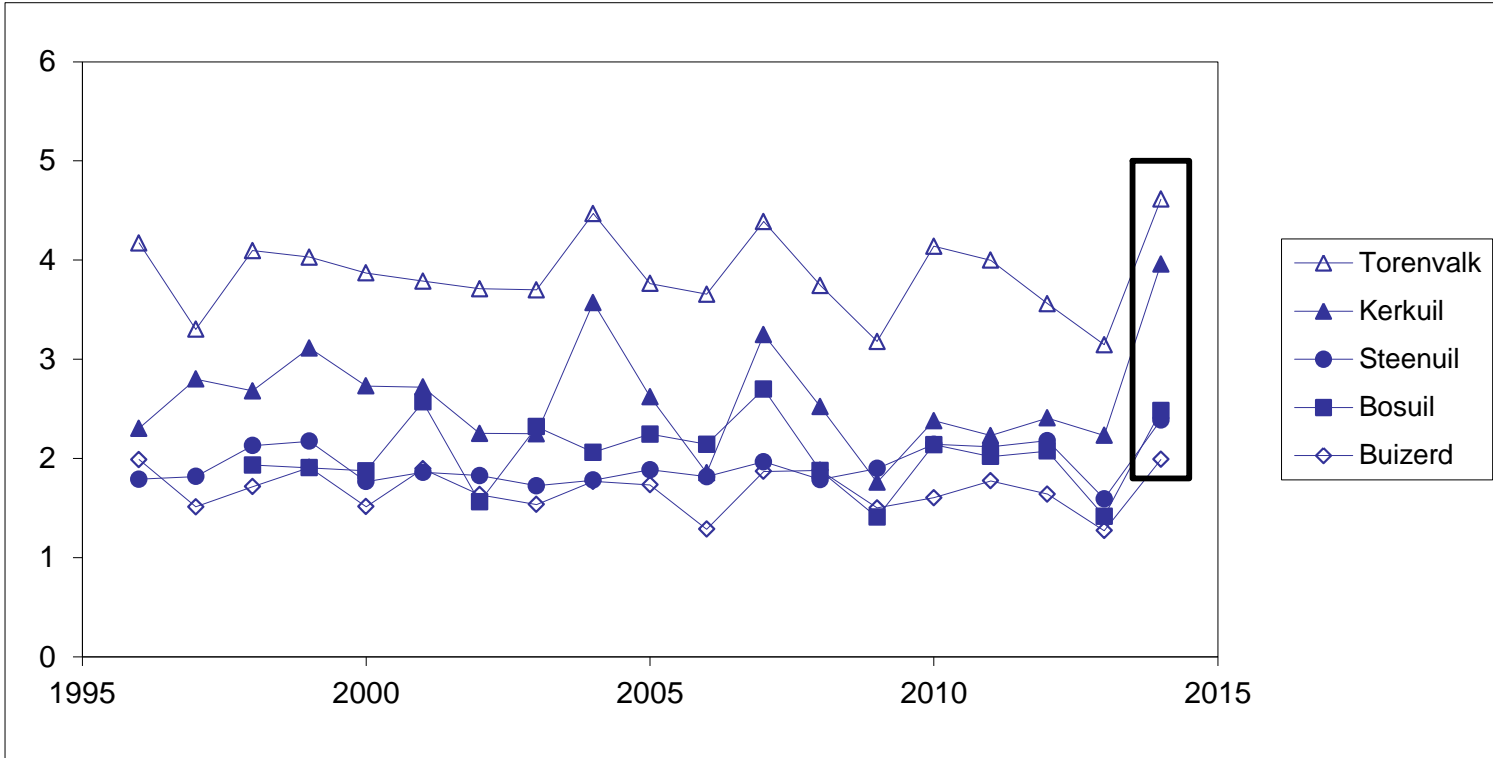
Uitgevlogen per gestart nest:



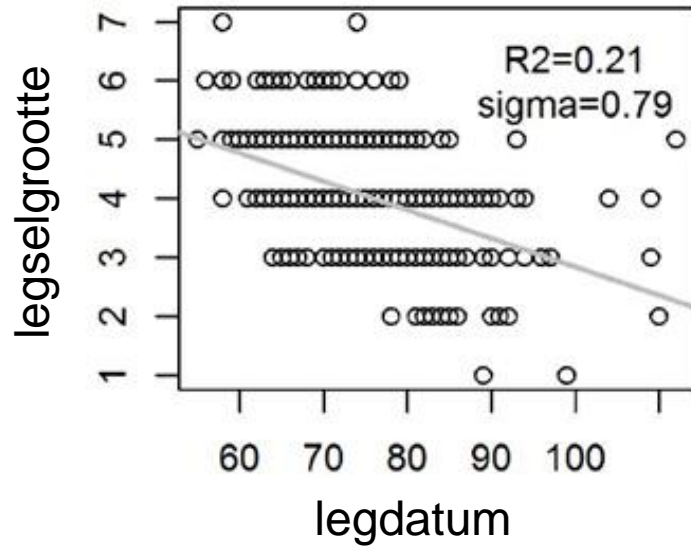
gem. 2,0 jong



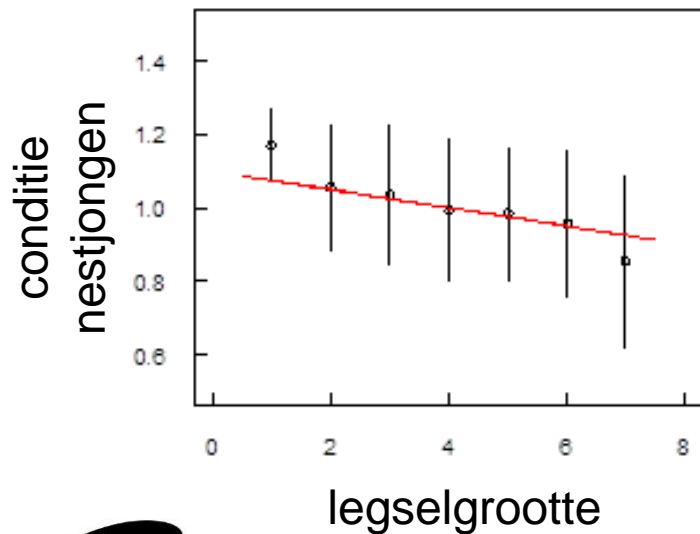
Uitgevlogen per gestart nest:



Meerwaarde combi nest-, ring- en biometrie-onderzoek



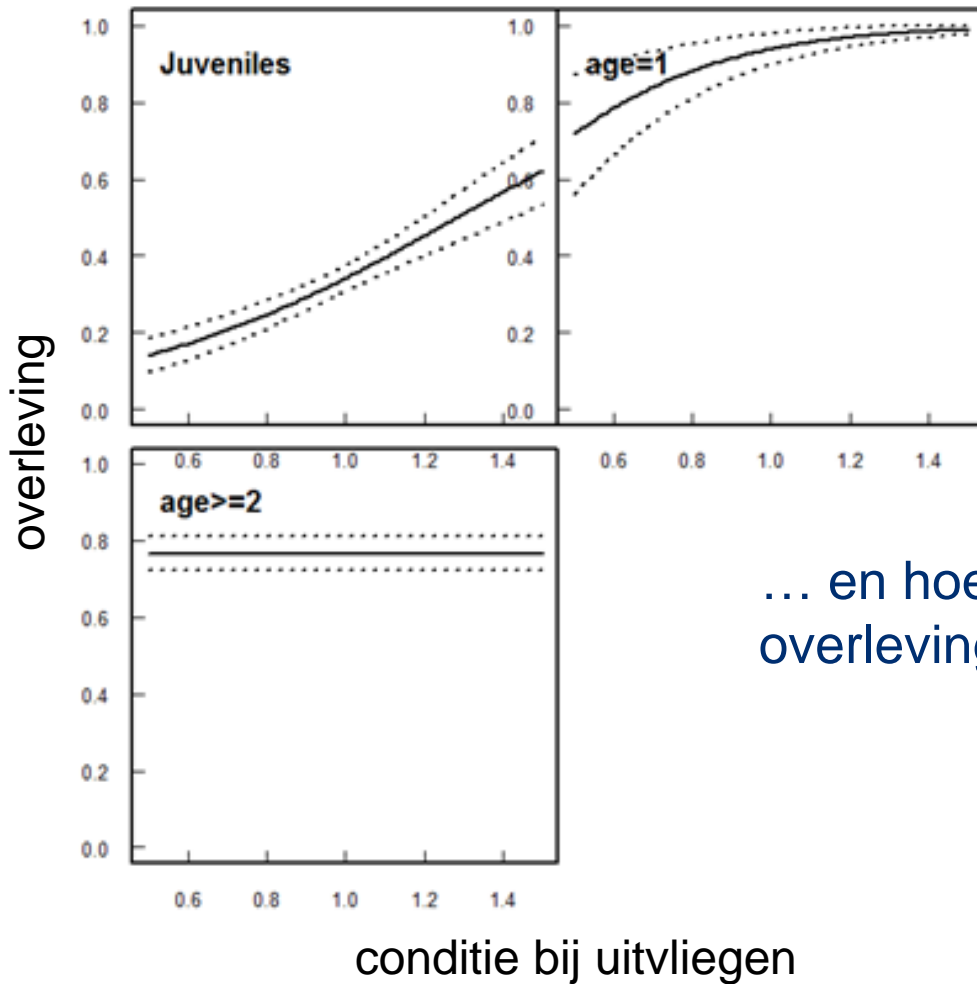
hoe vroeger de eileg, hoe groter de legsels



hoe groter de legsels, hoe lager het uitvlieggewicht van de jongen

Hallmann *et al.* in prep.





... en hoe lager de conditie, hoe lager de overlevingskansen in eerste twee jaar na uitvliegen



Conclusies

- De kennis over Steenuilen is de afgelopen 15 jaar enorm toegenomen, dankzij jullie!

Vervolg wensen:

- Aanvullen nieuwe atlasschattingen (RC's, 15 nov)
- Aantalsmonitoring: territoriumkarteringen in vaste telgebieden (o.a. Achterhoek, Brabant, Zeeland)
- Invullen nestkaarten (Brabant, natuurlijke nestlocaties)
- Pullen ringen, RAS

