

Mitigatie voor steenuilen

bepaling kwaliteit leefgebied en broedgebied



Imagine the result



Leefgebieden- benadering

- Kwaliteit leefgebied
- Kwaliteit broedbiotoop
- Categorieën:
 - Optimaal
 - Suboptimaal
 - Marginaal
 - Ongeschikt
- Horst, Best, Gameren, Lek,....

Onderzoeksmethode

1. Selecteren van de relevante vogelsoorten en leefgebieden;
2. omschrijven van kwaliteitscriteria per relevante vogelsoort;
3. opdelen van de relevante leefgebieden naar deelgebieden met elk een eigen karakter en daarmee kwaliteit foerageergebied / broedbiotoop;
4. en per deelgebied de kwaliteitscriteria scoren;
5. resultaten verwerken in GIS;
6. opstellen advies met gerichte inrichtingsmaatregelen

Beoordeling gehele jaar mogelijk: landschappelijke criteria

Leefgebied

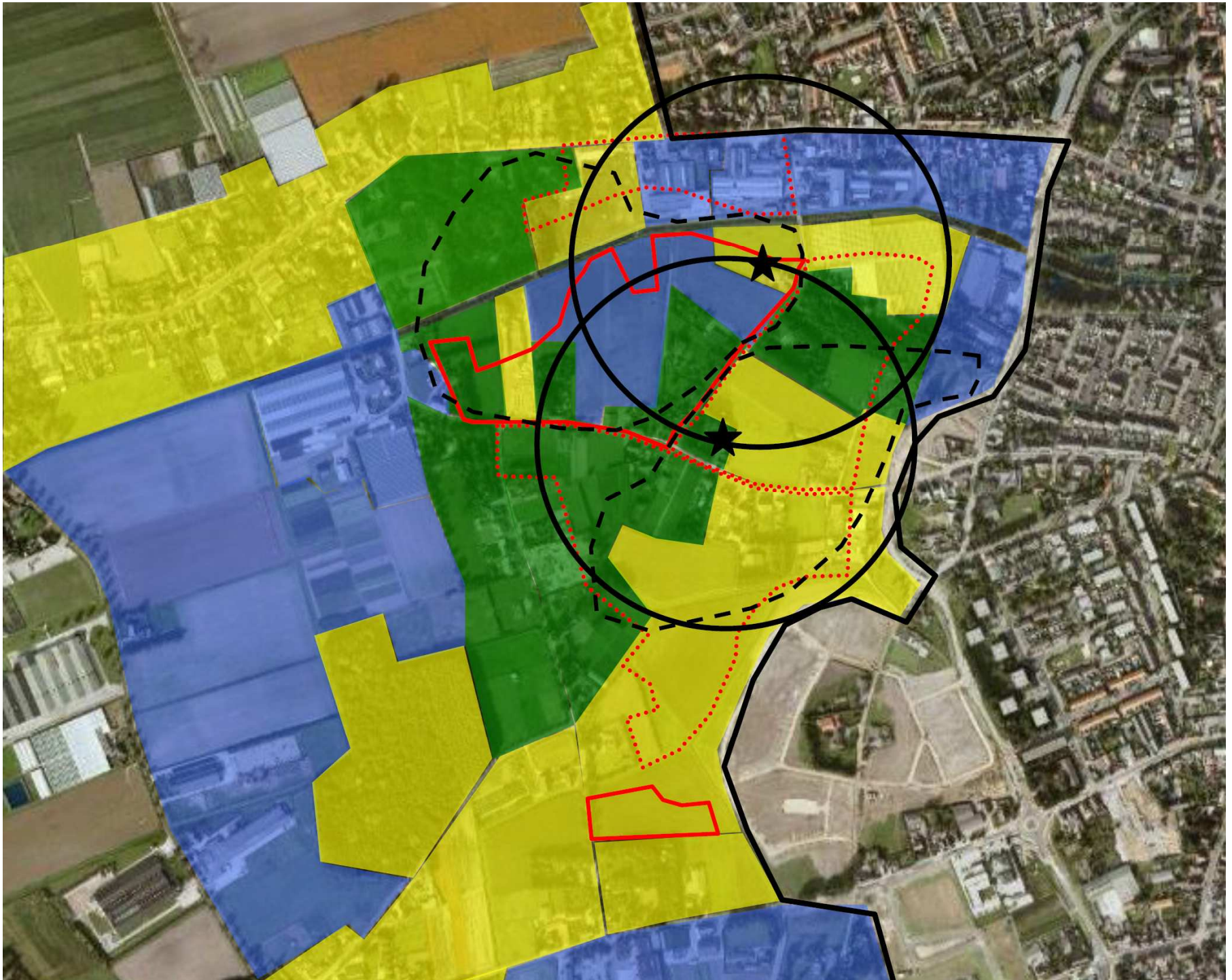
Belangrijkste habitateisen steenuil	indicator
Voedselbron regenwormen	kort gemaaide / beweide graslanden
Voedselbron insecten	Ruigten / houtstapels
Oriëntatie / schuilplaatsen	Houtsingels / hagen
Zit- en uitkijkposten	aantal
Geen verstoring en versnippering door wegen	Type verkeer en verharding

Leefgebied

Criteria kwaliteit foerageergebied	Scores			
	Optimaal A	Suboptimaal B	Marginaal C	Ongeschikt D
Voedselbron regenwormen	50-75% areaal kort gemaaide / beweide graslanden	25-50% areaal kort gemaaide / beweide graslanden	< 25 areaal met kort gemaaide / beweide graslanden	Geen kort gemaaide / beweide graslanden
Voedselbron insecten	Ruigten / houtstapels algemeen aanwezig	Ruigten / houtstapels frequent aanwezig	Ruigten / houtstapels beperkt aanwezig	Ruigten / houtstapels afwezig
Oriëntatie / schuilplaatsen	Houtsingels / hagen algemeen aanwezig	Houtsingels / hagen frequent aanwezig	Houtsingels / hagen beperkt aanwezig	Houtsingels / hagen afwezig
Zit- en uitkijkposten	Overall	Hier en daar	Weinig	Geen
Geen verstoring en versnippering door wegen	Alleen onverharde wegen	Omgeving met lokale wegen met extensief verkeer	Directe omgeving regionale weg	Directe omgeving autoweg / snelweg



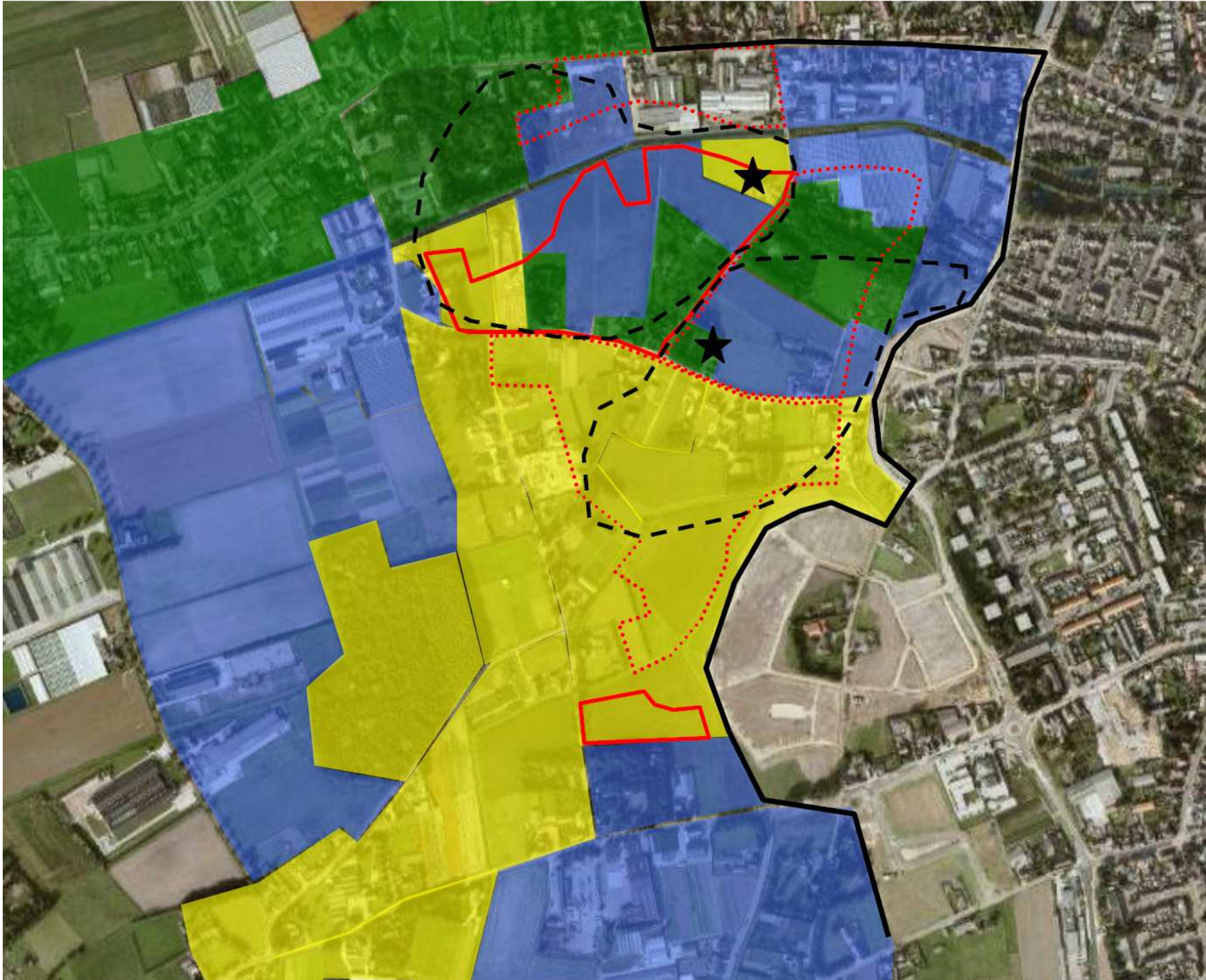
Locatie	Voedselbron regenwormen	Voedselbron insecten	Oriëntatie / schuilplaatsen	Zit- en uitkijkposten	Invloed wegen	Gemiddelde beoordeling
1	A	D	C	C	B	C
2	A	A	A	A	B	A
3	C	B	A	B	C	B
4	C	A	C	B	A	B
5	A	C	A	A	A	A
6	D	D	C	D	B	C
7	A	D	D	D	B	C
8	D	A	B	C	A	B
9	C	C	C	C	A	C
10	C	C	B	A	B	B
11	B	B	D	C	B	B
12	B	A	A	A	B	A
13	C	B	C	C	B	C
14	A	A	A	A	A	A
15	B	B	C	A	B	B
16	B	B	B	A	B	B
17	A	A	B	A	B	A
18	C	C	C	B	B	C
19	D	D	D	D	A	D
20	B	B	A	A	B	B
21	C	A	C	C	A	C
22	A	B	A	A	B	A
23	B	B	B	A	B	B
24	B	C	C	C	B	C
25	C	A	A	B	B	B
26	B	B	B	A	B	B
27	D	D	D	D	B	D
28	D	D	D	D	A	D



Broedbiotoop

Criteria kwaliteit broedbiotoop	Optimaal A	Suboptimaal B	Marginaal C	Ongeschikt D
Geschikte nestgelegenheid	Hoogstamboomgaarden en oude schuurtjes algemeen aanwezig	Oude schuurtjes en/of nestkasten frequent aanwezig	Oude schuurtjes en/of nestkasten sporadisch aanwezig	Hoogstamboomgaarden en oude schuurtjes afwezig
Voldoende rust	Hooguit beperkte menselijke activiteit vanuit agrarische bewoning	Idem, maar inclusief extensief wandelen / fietsen op wegen en paden	Stedelijk uitloopgebied of nabijheid woonkern	Woonkern
Schuilplaatsen	Houtsingels / hagen algemeen aanwezig	Houtsingels / hagen frequent aanwezig	Houtsingels / hagen beperkt aanwezig	Houtsingels / hagen afwezig

Locatie	Geschikte nestgelegenheid	Voldoende rust	Voldoende schuilplaatsen	Gemiddelde beoordeling
1	D	C	C	C
2	C	B	A	B
3	D	A	A	B
4	C	B	C	C
5	C	A	A	A
6	D	D	C	D
7	D	C	D	D
8	D	A	B	B
9	D	A	C	C
10	B	C	B	B
11	C	C	D	C
12	A	B	A	B
13	D	C	C	C
14	A	B	A	A
15	C	B	C	C
16	B	C	B	B
17	B	B	B	B
18	D	C	C	C
19	D	A	D	D
20	A	A	A	A
21	C	A	C	C
22	B	B	A	B
23	B	B	B	B
24	C	B	C	C
25	C	C	A	C
26	B	B	B	B
27	C	D	D	D
28	D	D	D	D





Advies maatregelen

- Verbetermaatregelen rondom bekende broedplaatsen en actief leefgebied
 - Geleiding naar gebied d.m.v. hagen
 - Fruitboomgaard
 - Wadi's, bloemrijke graslanden
 - Hermeandering beek, zone van 30 m
 - Alternatieve nestlocaties aanbrengen, ook al in jonge bomen (m.b.v. paal)
- Noordelijke rand meest geschikt omdat
 - Aansluiting op huidig leefgebied
 - Ruimte binnen stedenbouwkundig plan



Voor- en nadelen

- Gehele jaar beoordeling mogelijk
- Overzichtelijk
- Basisinformatie is handig (b.v. huidige nestplaatsen)
- Steenuil staat voor goed ontwikkeld landschap, meerdere dieren/planten profiteren
- Klant/ontwikkelaar wil niet altijd alles
- Geen oppervlaktes
- Methode werkt niet altijd goed



Discussie

- Wat vinden jullie van de methodiek?
- Welke verbeterpunten kunnen we aanbrengeen?

