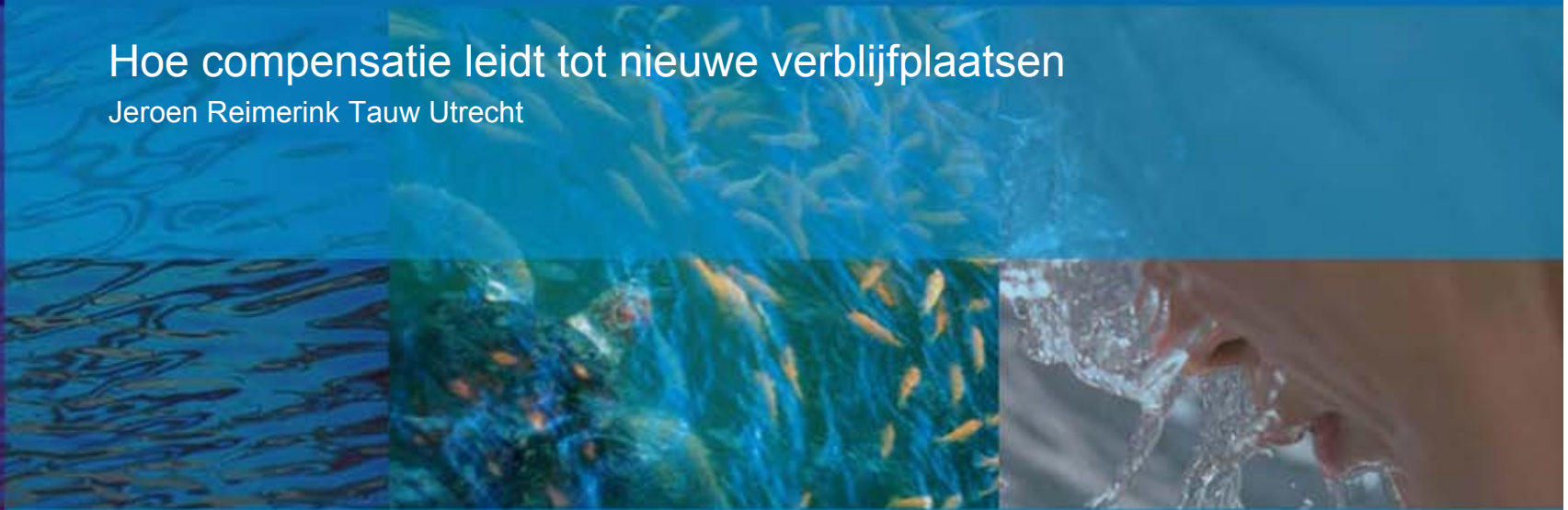


Flexibiliteit van de Steenuil

Hoe compensatie leidt tot nieuwe verblijfplaatsen

Jeroen Reimerink Tauw Utrecht



Tauw

Inhoud

- Situatie en ontwikkelingen in de gemeente
- De Steenuil in het plangebied
- Compensatie
 - Uitgangspunten
 - Opgave
 - Methode selectie gebieden
 - Uitwerking compensatie
 - Monitoring
- Resultaten monitoring
- Ervaringen

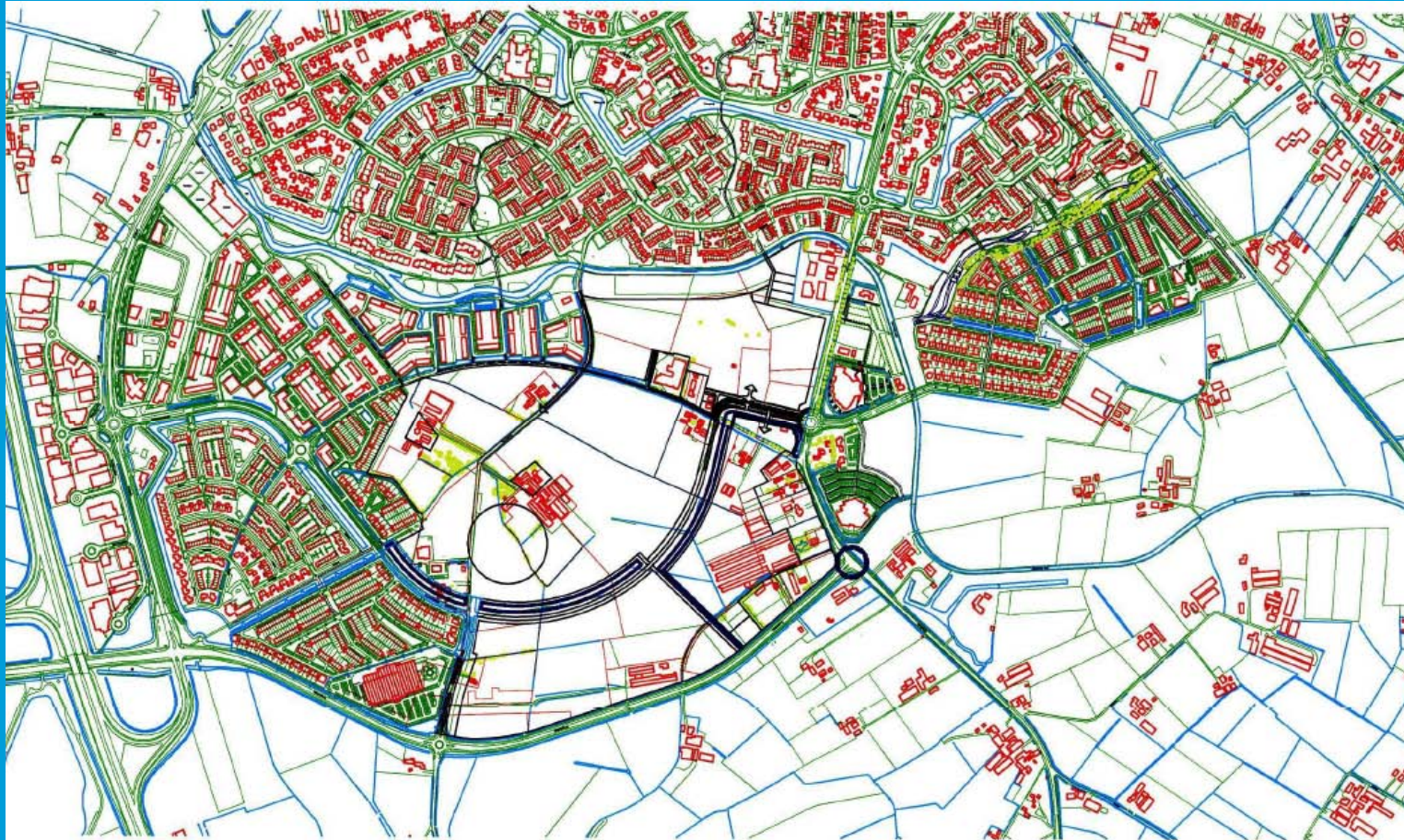


Situatie en ontwikkelingen

- Uitbreiding gemeente Barneveld (Structuurvisie)
 - Veller I en II (circa 1200 woningen, winkels, school)
 - De Burgt (circa 1400 woningen, winkels)
- Wettelijk kader : Flora- en faunawet
 - Natuurtoets per initiatief
 - Integrale aanpak (gehele zuidzijde)
 - Nader onderzoek beschermde soorten
- Start project 2007 tot heden
- Oplevering woonwijken 2015-2020



Plattegrond stedenbouwkundig ontwerp



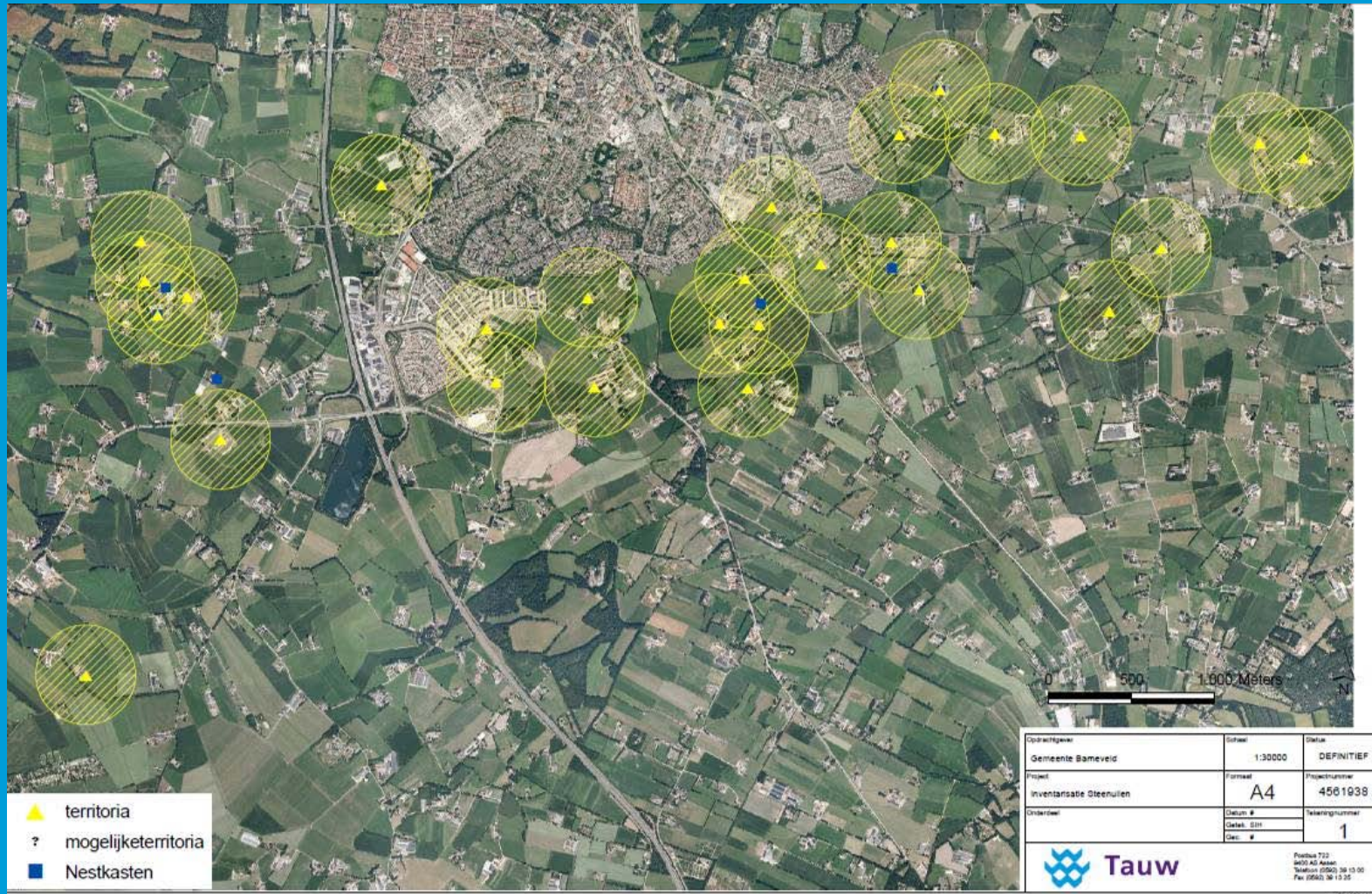
Tauw

Steenuilen in het plangebied

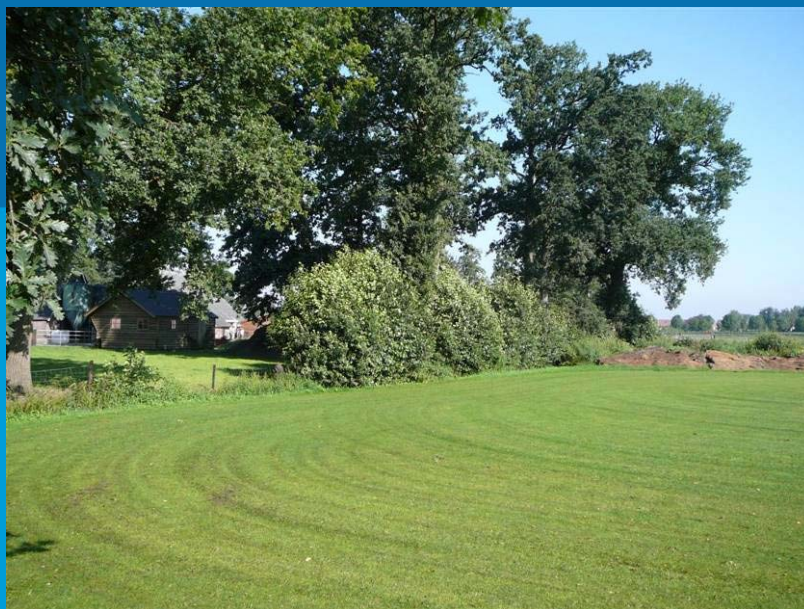
- 7 Steenuilterritoria aanwezig (allen gebouwbewonend)
 - Veller I en II, twee territoria
 - De Burgt, vier territoria
 - Valkseweg, één territorium
- Uitzonderlijk hoge dichtheden van 11-25 paar per atlasblok (soms > 5 paar per kilometerhok)
- Lokaal kleinschalig agrarisch gebied



Steenuilterritoria Barneveld



Tauw



Tauw

Compensatie

Uitgangspunten:

- Dispersie-afstanden Steenuil
- Dichtheden bepalen
- Compensatie 1 : 3
- Verdrijven territoria op 'natuurlijke wijze'
- Monitoring van sloop gebouwen en geplaatste nestkasten



Compensatie

Selectie gebieden:

- Steenuilen boek (Beersma en Van den Burg)
- Veldbezoek ecooloog, geschiktheid vaststellen compensatiegebied
- Lokale kennis STONE, bewoners en Tauw
- Afstand bestaande territoria < 1 kilometer (onderkant dispersieafstand)
- Stippenkaart bestaande territoria

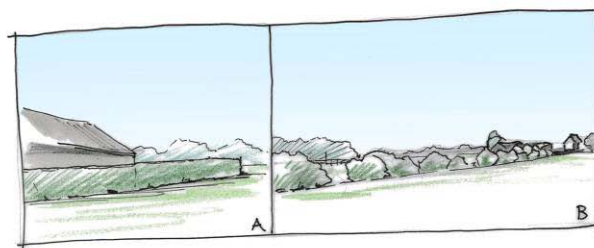


Compensatie

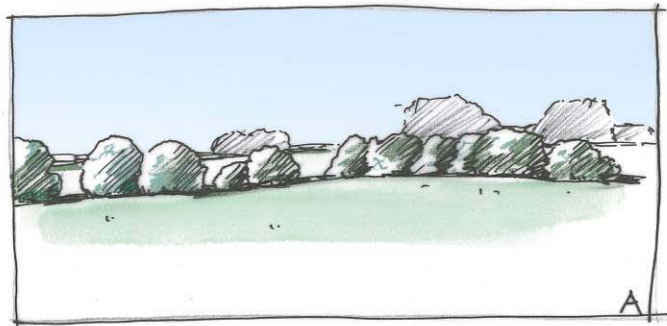
Compensatie opgave:

- 7 Steenuilterritoria
- 22 nestkasten opgehangen
- Contractueel vastgelegd (gemeente-bewoners)
- Verbetering kleinschaligheid landschap

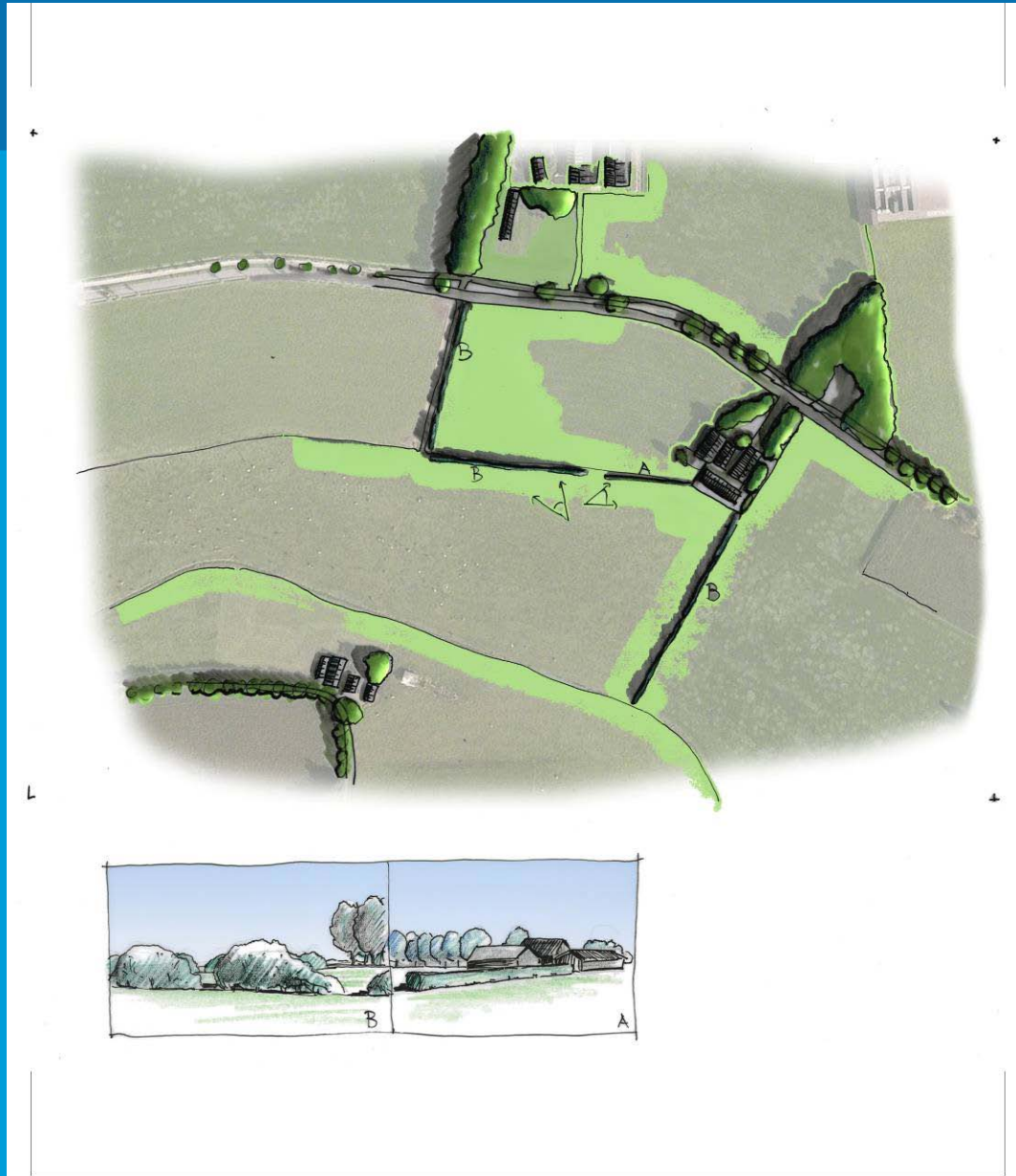




Tauw



Tauw



Tauw

Compensatie

Uitwerkingen:

- Compensatieplan parallel met uitvoering compensatie
- Nestkasten in 2009 opgehangen
- Monitoring gestart in 2009
- Suboptimale gebieden vielen af

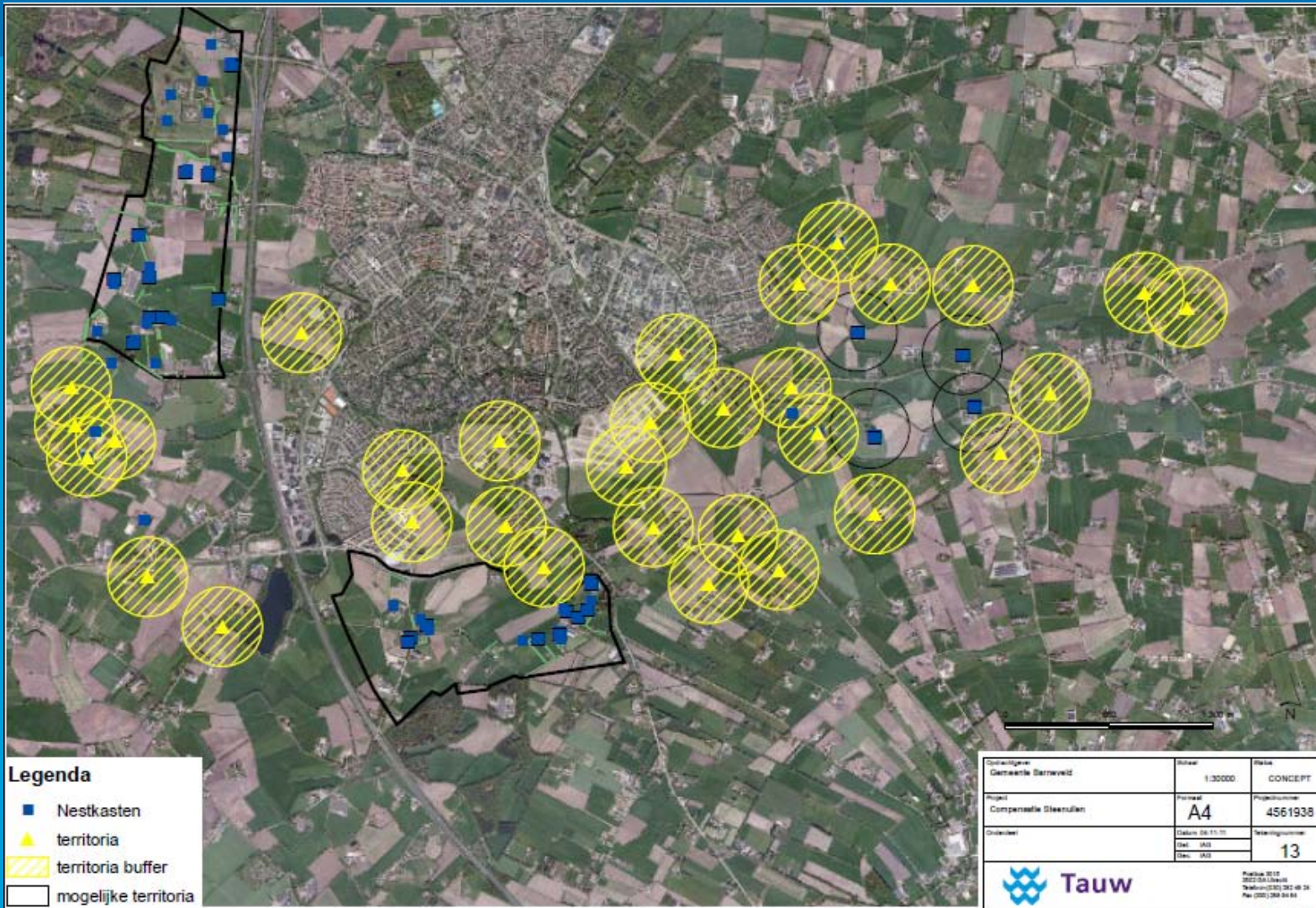


Monitoring

- Start in najaar van 2009 tot heden
- Periode conform handleiding + najaar
- Totaal vier bezoeken, 9 bezette territoria
- Oude territoria onderzocht om verplaatsing vast te stellen

- Merken van Steenuilen?





Tauw

Ervaringen compensatie

- Voldoende tijd en medewerking
 - Gemeente
 - Bewoners
- Lokale kennis, STONE en bewoners
- Monitoring verankerd
- De Steenuil is flexibeler dan men denkt

